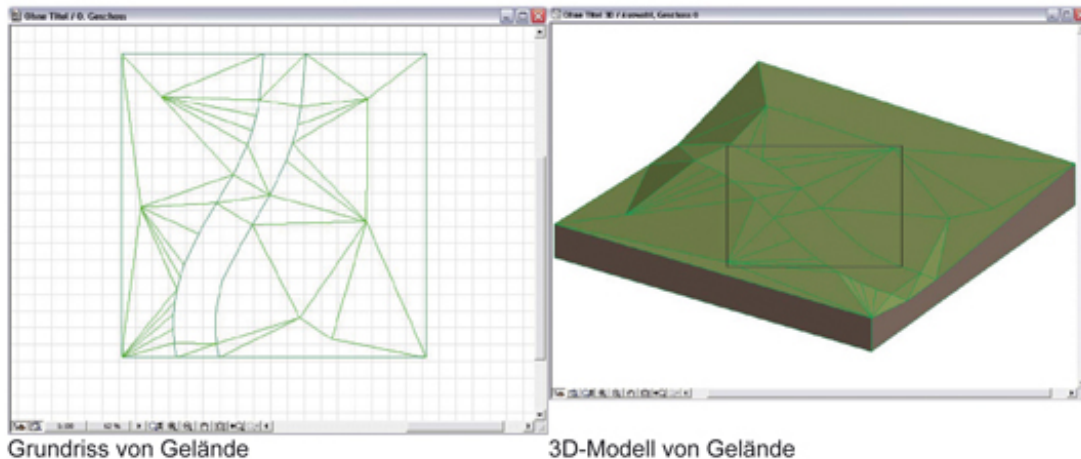


Hier wird Ihnen ein Standard-Ablauf vorgestellt, wie Sie Strassen in einem Gelände modellieren und integrieren können.

1. Ausgangslage:

Als Ausgangslage dient uns ein Gelände, welches wir mit dem Freiflächenwerkzeug erstellt haben.

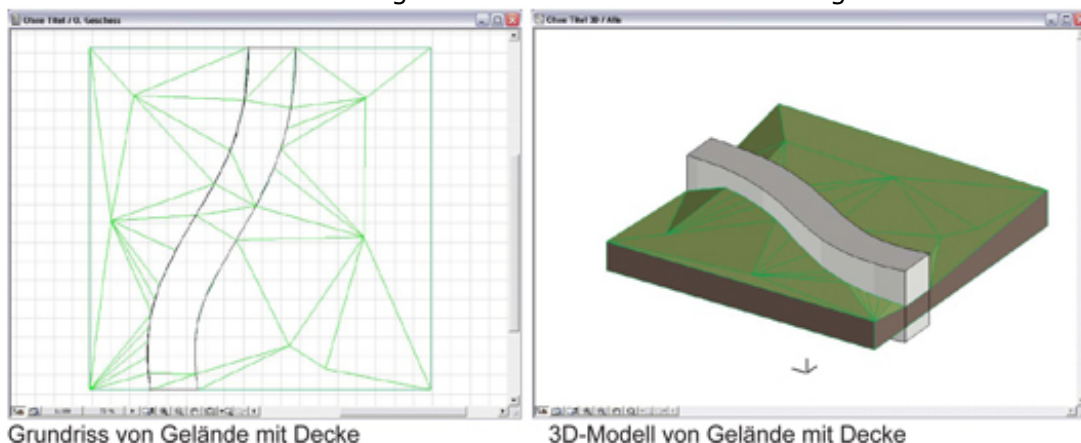


2. Strasse als Volumenkörper erstellen:

Zeichnen Sie zum Beispiel mit den Deckenwerkzeug Strassen. Diese können bündig zum Gelände oder frei innerhalb des Geländes liegen. In der Regel ist es einfacher, wenn Sie die Strassen zuerst vor- oder nachzeichnen und anschliessend mit dem Zauberstab (Leertaste) die Decke erstellen.

Beachten Sie dass,

- die Unterkante der Decke vollständig unter der Geländeoberfläche liegen muss (Eine Durchdringung wie in unserem Beispiel ist jedoch nicht unbedingt nötig).
- die Oberkante der Decke vollständig über die Geländeoberfläche ragt.



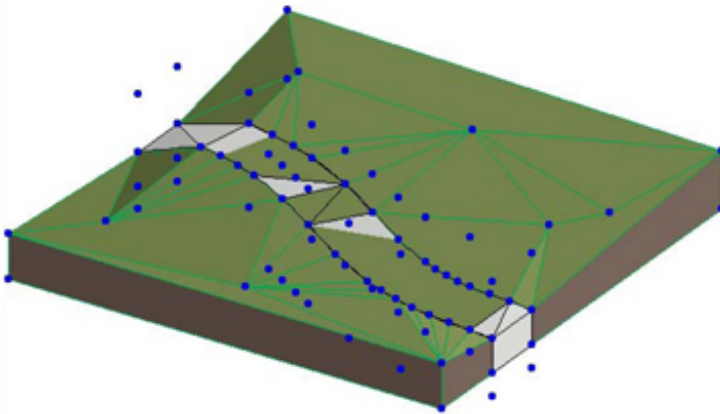
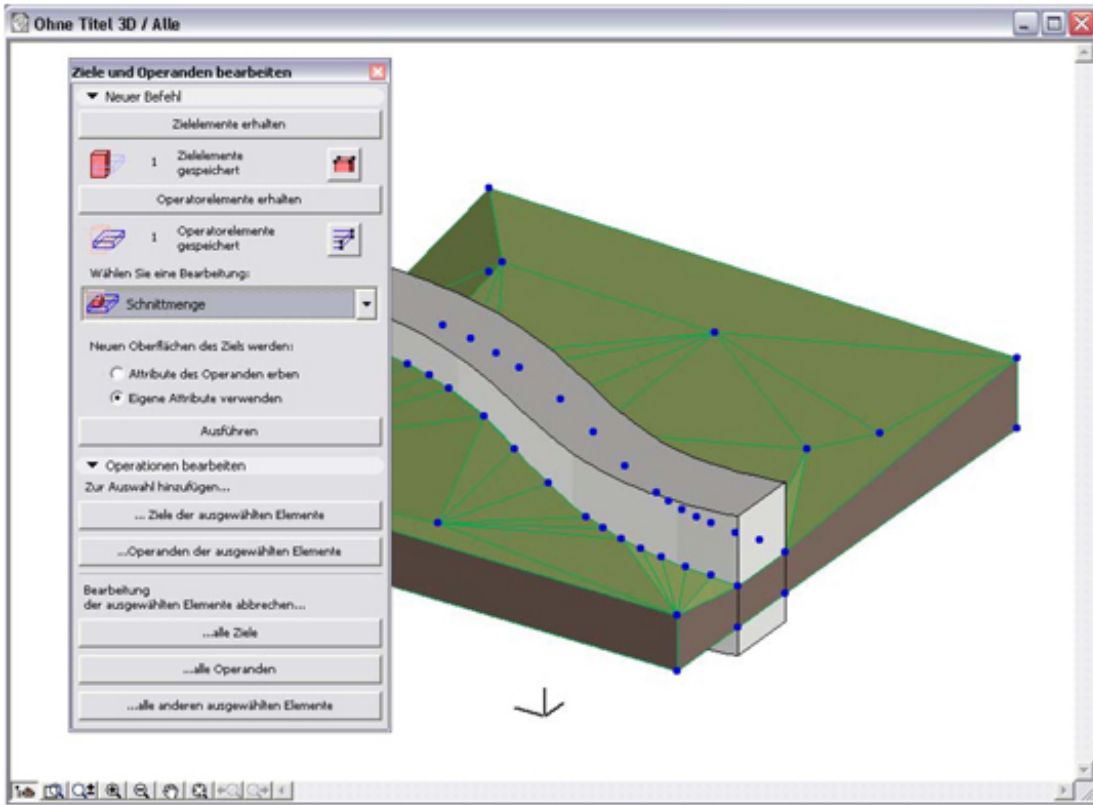
3. Verschneidung mit Solid Element-Befehle...:

Öffnen Sie im Menü Bearbeiten den Befehl Solid Element-Befehle...

Gehen Sie nun der Reihe nach wie folgt vor:

- Strasse (Decke) aktivieren und auf den Button Zielelemente übernehmen klicken.
- Gelände aktivieren und auf den Button Operatorelemente übernehmen klicken.
- Wählen Sie zur Bearbeitung die Schnittmenge aus.
- Aktivieren Sie die Option: Eigene Attribute verwenden

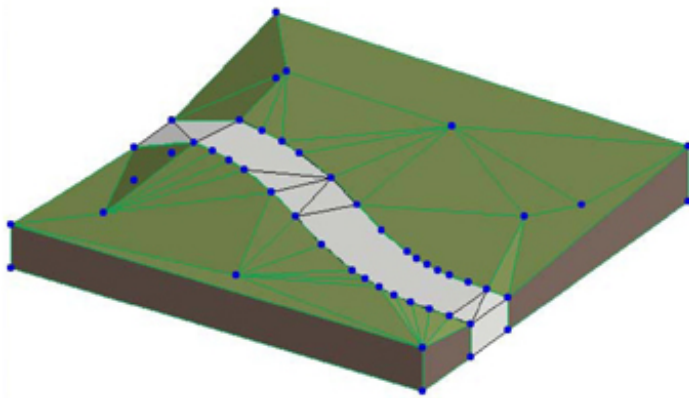
- Klicken Sie nun auf den Button Ausführen.



Als Resultat erhalten wir die Strasse im Gelände. Jedoch deckt das Gras die Oberfläche der Strasse immer noch zum Teil ab. Um dies zu beheben, benötigen wir einen zweiten Solidelementbefehl.

Gehen Sie für den zweiten Solidelementbefehl nun der Reihe nach wie folgt vor:

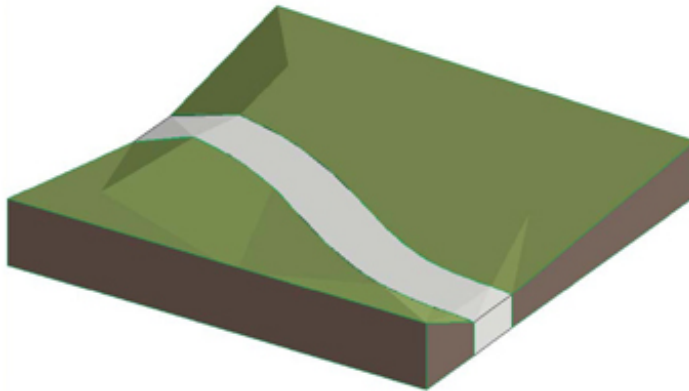
- Strasse (Decke) aktivieren und auf Operatorelemente übernehmen klicken.
- Gelände aktivieren und auf den Button Zielelemente übernehmen klicken.
- Wählen Sie zur Bearbeitung Abzug mit Verlängerung nach oben aus.
- Aktivieren Sie die Option: Eigene Attribute verwenden
- Klicken Sie nun auf den Button Ausführen.



Nun erscheint die Strasse perfekt angepasst im Gelände...



Das Resultat lässt sich weiter optimieren, wenn Sie in den Einstellungen des Geländes unter *Modell* die Option *Alle Kanten geglättet* anwählen...



Wenn Sie das Gelände im Bereich der Strasse verändern, passt sich die Strassenoberfläche automatisch den neuen Gegebenheiten an.

Nun wünschen wir Ihnen viel Erfolg beim Erstellen von perfekten Straßenverläufen mit ArchiCAD.



GSHELP SUPPORT UND SERVICE

MEHR INFORMATIONEN ZU UNSEREN HOTLINE-ZEITEN UND NUMMERN FINDEN SIE UNTER:
WWW.GSHELP.DE