

Die unfixierte Status Report Palette zeigt Ihnen die Namen der Bibliothekselementdateien an, die Probleme aufweisen, sowie den Download-Status von Webobjekten.



Die Palette wird automatisch eingeblendet, wenn Sie ein Projekt öffnen, dessen Bibliotheken nicht vollständig geladen wurde; Sie können sie jedoch auch durch Auswahl des Anzeigebefehls Status Report einblenden im Menü Fenster/Bedienpaletten anzeigen.

Im ersten Register Fehlend/Doppelt wird eine Liste der Bibliothekselemente angezeigt, die für Ihr Projekt fehlen, gefolgt von einer Liste mit gleichnamigen Bibliothekselementen.

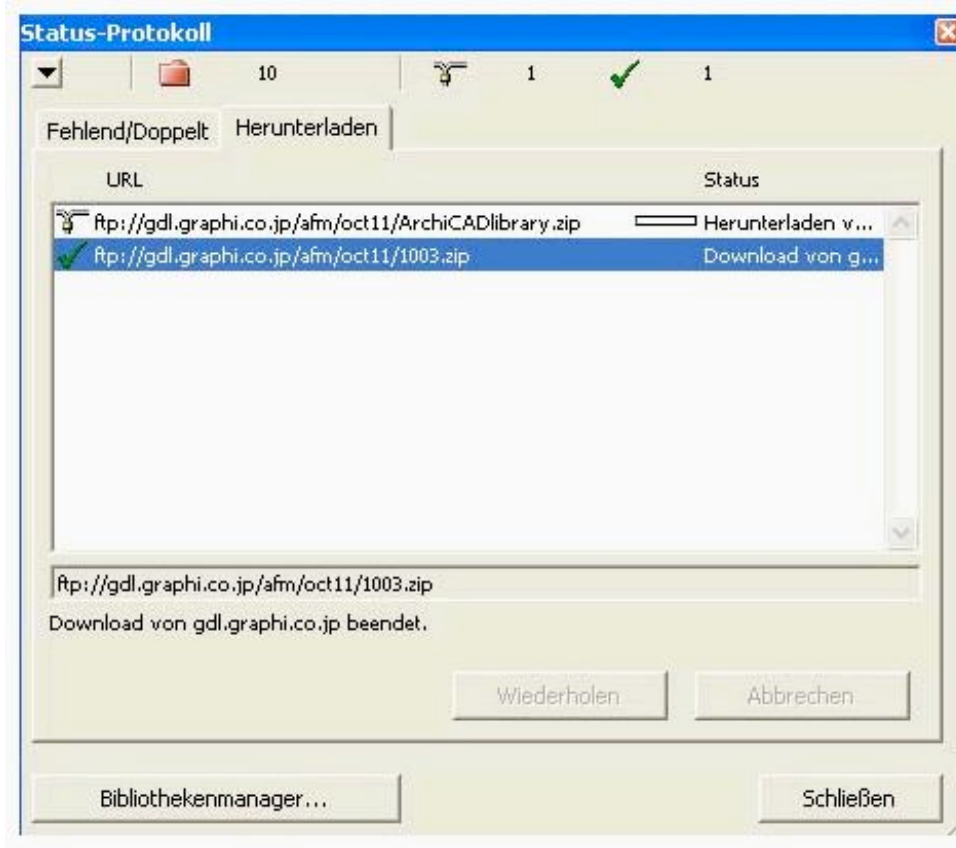
Oben, neben dem Ordnersymbol, ist die Anzahl der problematischen Elemente zu sehen .

Die drei Schaltflächen in der Mitte des Dialogfensters dienen dazu:  
die Liste in die Zwischenablage zu kopieren;  
die Liste zu drucken;  
die Liste als Referenz in einer Textdatei zu sichern.

Wenn Sie auf die Schaltfläche Bibliothekenmanager unten links klicken, wird das Dialogfenster Bibliothekenmanager geöffnet. Dort haben Sie die Möglichkeit auf der linken Seite den Ordner mit den fehlenden Elementen auszuwählen. Klicken Sie den Ordner an und "Addieren" Sie ihn in die „Aktiven Bibliotheken“ um Probleme auszuräumen.

Bestätigen Sie mit "Fertig". Nun werden die Bibliotheken neu geladen und alle Elemente erscheinen an der richtigen Stelle. In der weiteren Bearbeitung sichern Sie zwischenzeitlich Ihr Projekt, damit beim nächsten Start die Bibliotheken automatisch geladen werden.

Im Register Herunterladen sind die Bibliothekselemente und Ordner aufgeführt, die Sie entweder über die FTP-Server des Bibliotheken-Managers oder die Registerkarte Web Objekte heruntergeladen oder über Drag & Drop in das Projekt verschoben haben.



Die Symbole stellen die drei möglichen Download-Zustände dar:

- Herunterladen läuft;
- Herunterladen beendet;
- Herunterladen fehlgeschlagen.

Wenn die Palette im komprimierten Zustand ist, wird lediglich die Anzahl der problembehafteten und der heruntergeladenen Element in der Kopfzeile angezeigt.



## GSHELP SUPPORT UND SERVICE

MEHR INFORMATIONEN ZU UNSEREN HOTLINE-ZEITEN UND NUMMERN FINDEN SIE UNTER:  
[WWW.GSHELP.DE](http://WWW.GSHELP.DE)