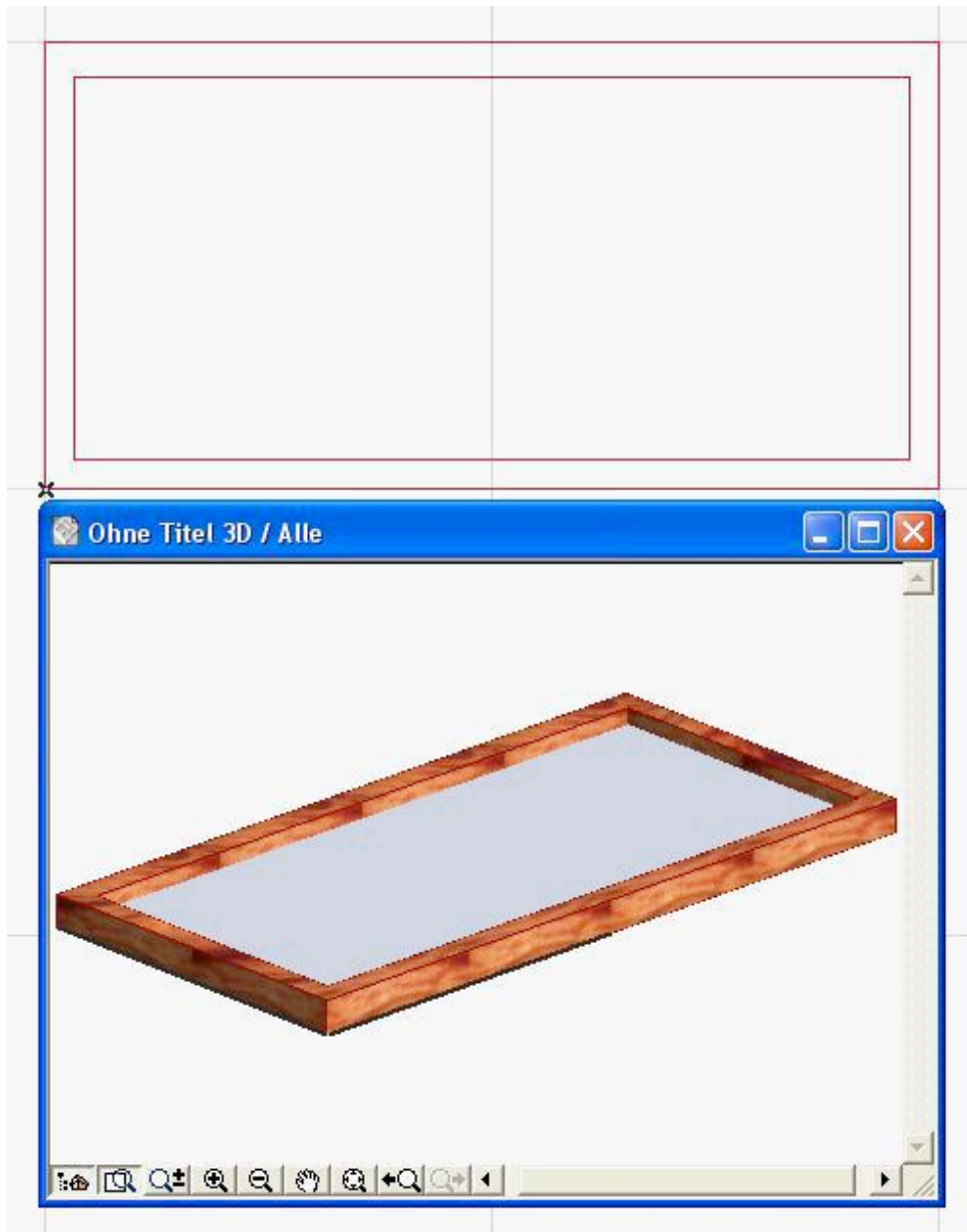


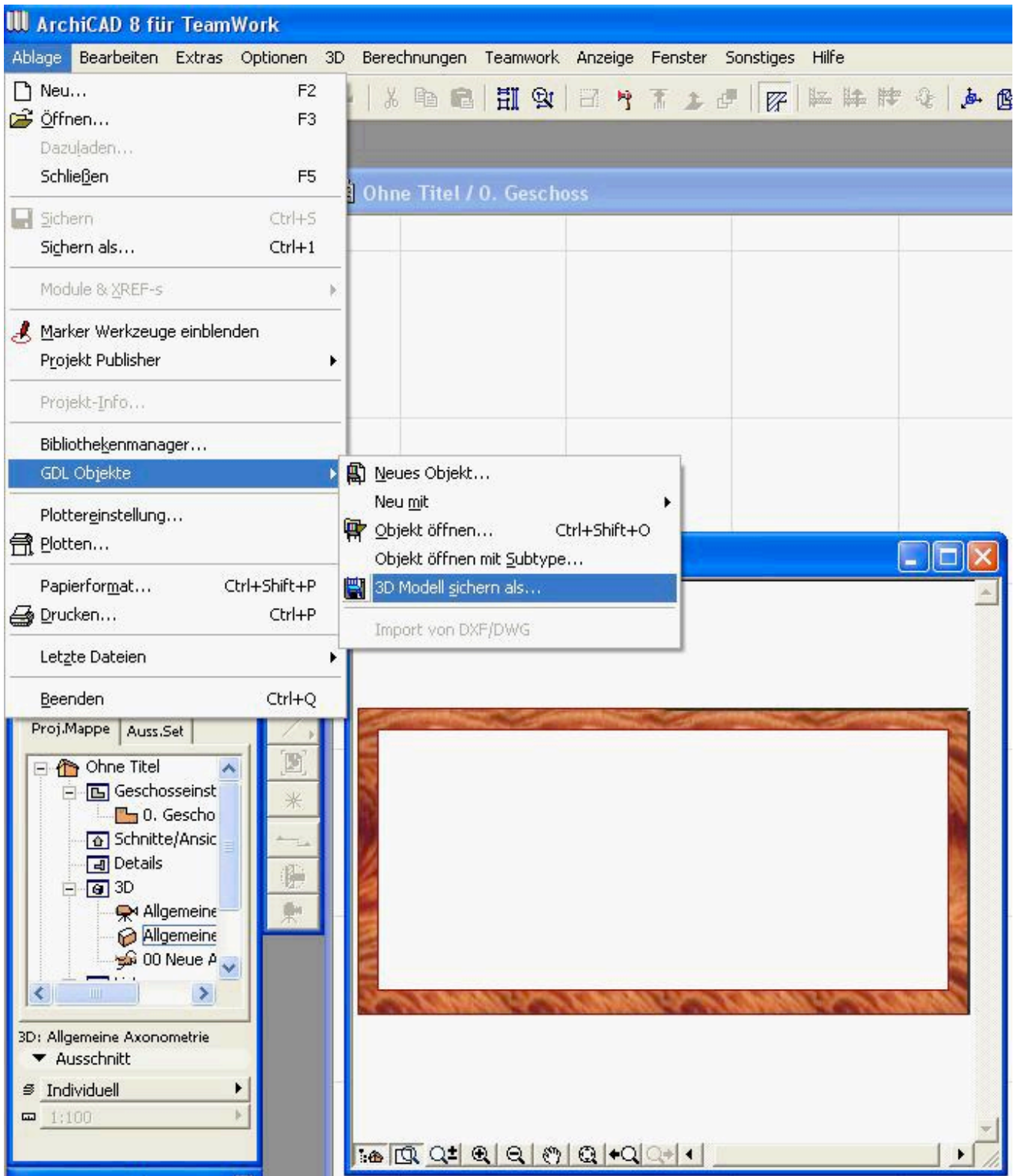
1. Zeichnen Sie im Grundriss mit Hilfe der normalen ArchiCAD-Werkzeuge (Decke, Wand etc) ein Fenster/Tür. Zeichnen Sie am besten direkt am Ursprung!



2. Wechseln Sie in das 3D Fenster und wählen im Menü - 3D - Standort&Projektionsart - „Draufsicht“ mit Blickrichtung 270° aus. (Das Fenster oder die Tür erscheint im 3D Fenster liegend).



3. Wählen Sie „Ablage“ -> „GDL Objekte“ -> „3D Modell sichern als“



4. und sichern das Objekt auf Ihre Festplatte in Ihre Projektbibliothek. Die Dateendung ist immer .gsm
5. Wählen Sie im nachfolgenden Dialog das betreffende Icon für Fenster bzw. Tür aus und klicken Sie die entsprechenden Optionen an:



(Durch Auswahl der Icons Fenster oder Tür wird das Objekt automatisch in der richtigen Grundriss/3D Darstellung generiert)

6. Das Fenster oder die Tür kann nun eingesetzt werden. Vorher sollten Sie die Bibliotheken neu laden.



GSHELP SUPPORT UND SERVICE

MEHR INFORMATIONEN ZU UNSEREN HOTLINE-ZEITEN UND NUMMERN FINDEN SIE UNTER:
WWW.GSHELP.DE