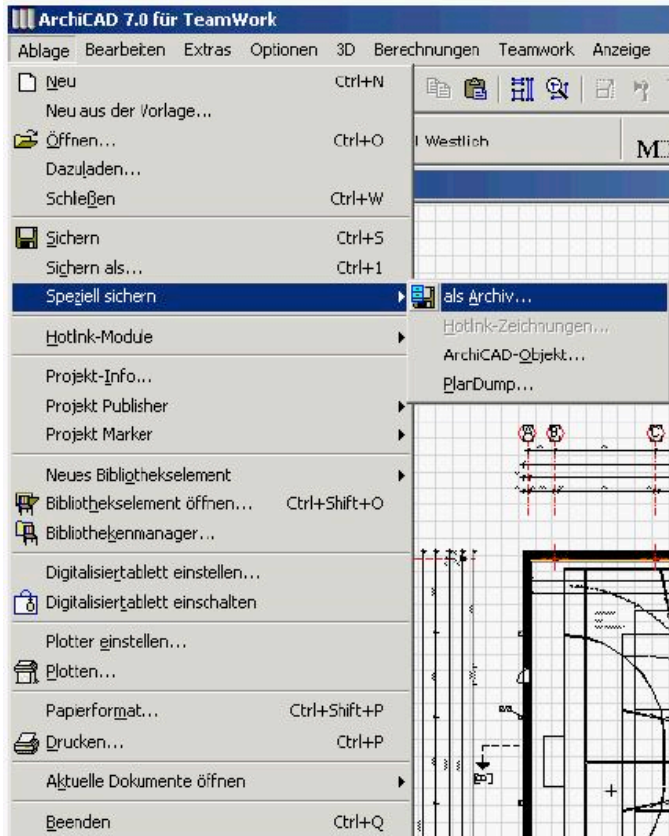


Dateiübernahme älterer ArchiCAD-Dateien in ArchiCAD 8.1

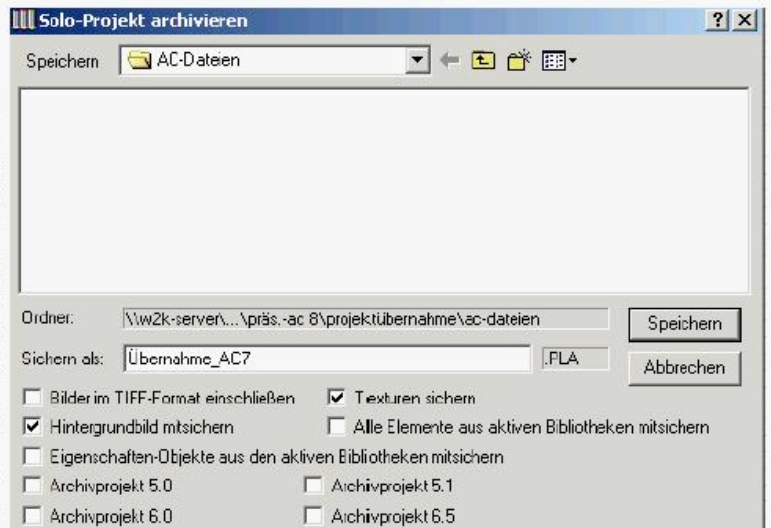
Vorbemerkung: Grundsätzlich ist zu überprüfen, ob eine Übernahme eines laufenden Projektes in ArchiCAD 8.1 sinnvoll ist. Projekte im fortgeschrittenen Stadium (je nach Grösse eigentlich schon ab Genehmigungsplanung) lassen sich durchaus mit der gewohnten Effektivität in der früheren Version weiterbearbeiten.

Fortlaufend wird der Übernahmeweg über die Archivdatei (*.pla) beschrieben.

1. Sichern als Archivdatei in früheren AC-Versionen

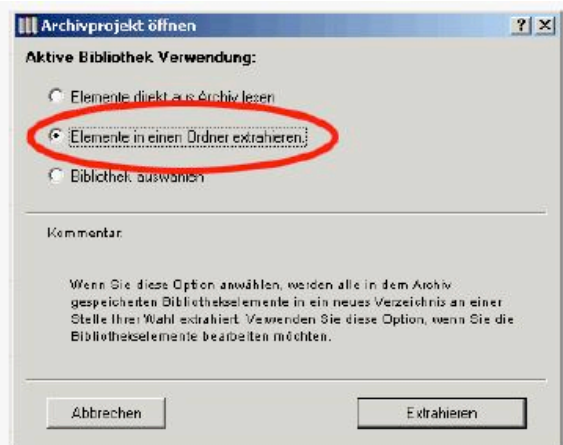
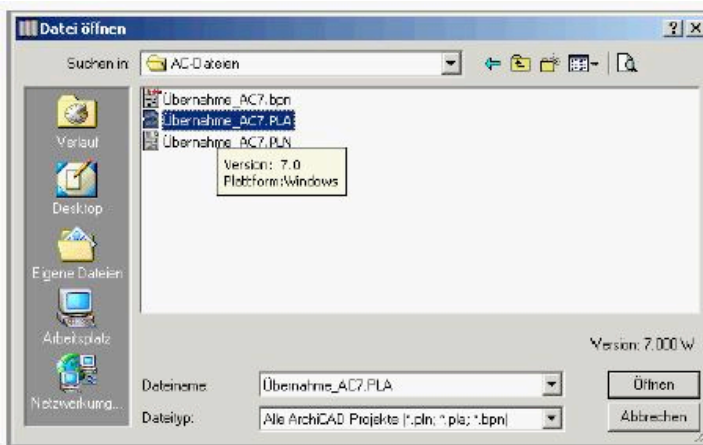


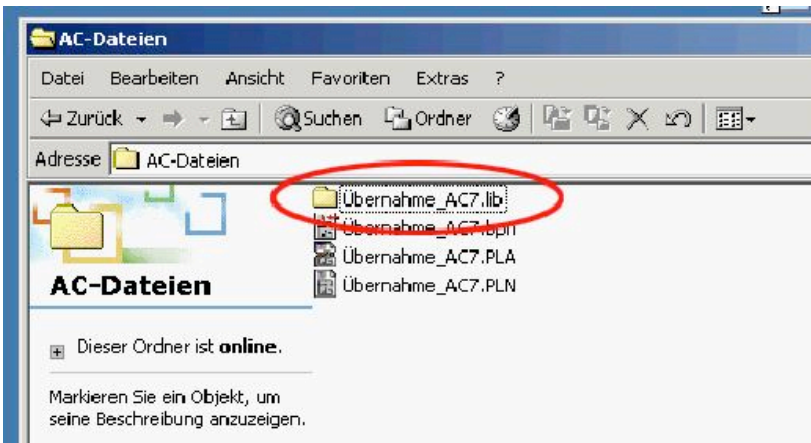
Das geöffnete Projekt wird in älteren ArchiCAD-Versionen über Ablage/Speziell sichern/als Archiv *.pla abgespeichert. Die Archivdatei beinhaltet nach dem Sichern mit untenstehend angekreuzten Optionen dann sämtliche Bibliothekselemente, welche im Projekt verwendet wurden.



2. Öffnen in ArchiCAD 8.1

Über Ablage--> Öffnen--> Archivdatei auswählen und öffnen. Das anschließende Dialogfeld bietet die Möglichkeit, die Elemente direkt aus dem Archiv zu lesen. An dieser Stelle trotzdem wie gewohnt einen *.lib-Ordner in Ihre Projektbibliothek anlegen.

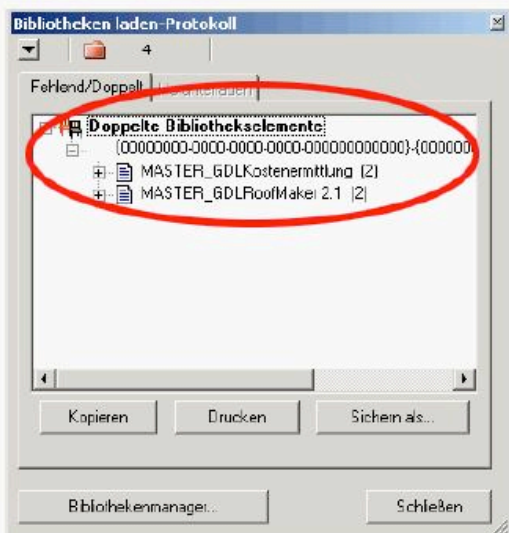
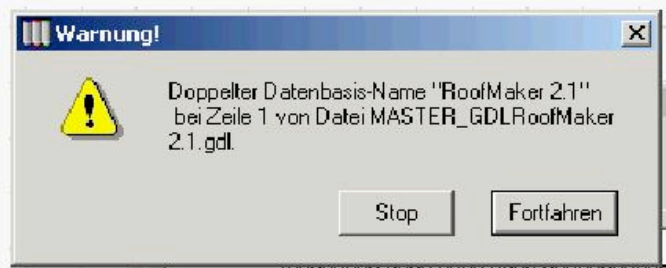
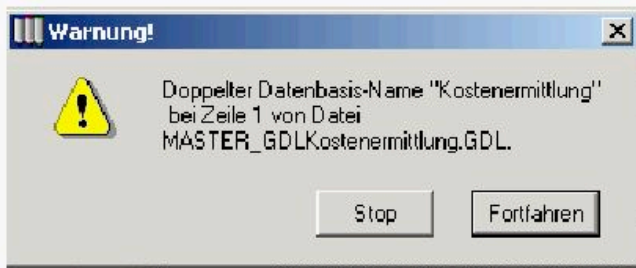




Werden die Elemente nicht wie links abgebildet in einen *.lib-Ordner extrahiert, sondern direkt aus dem Archiv gelesen, hat man keinen externen Zugriff auf die Bibliothekselemente.

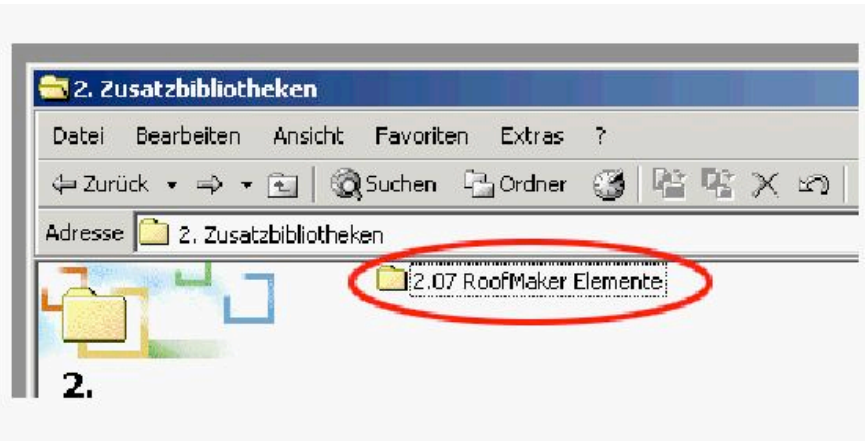
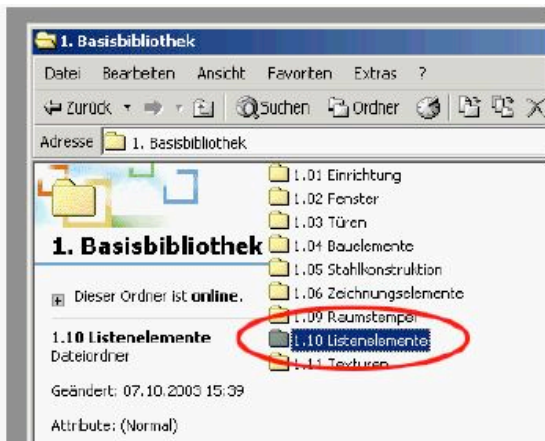
3. Auftretende Meldung beim Einlesen der Archivdatei

Folgende Meldungen treten nacheinander beim Einlesen von Archivdateien früherer ArchiCAD Versionen auf, welche auch in der Status-Report Palette angezeigt werden.



Damit diese Meldungen nicht bei jedem Öffnen Ihres übernommenen Projektes wieder erscheinen, müssen die älteren Versionen der Datenbasis-Namen in dem extrahierten *.lib-Ordner gelöscht werden.

Zu löschende Elemente im *.lib-Ordner:



4. ArchiCAD 8.1 Bibliotheken zuweisen

Beim Öffnen einer Archivdatei werden nur die Bibliothekselemente geladen, welche sich in der

Archivdatei befinden. Um wie gewohnt auf die umfangreiche ArchiCAD- Bibliothek zugreifen zu können, müssen diese über den Bibliothekenmanager zugeladen werden.

Anschließend sichern Sie Ihre Datei mit dem jeweiligen Projektnamen in Ihrer Ablagestruktur.
Beachte:

- Bei Übernahme von Projekten aus Versionen bis ArchiCAD 6.5 erscheint folgende Meldung in der Status-Reportpalette:

In früheren ArchiCAD-Versionen sind die gleichen Namen für Bibliothekselemente verwendet wurden. Da das Bibliothekselement einmal in der zugeladenen Bibliothek von ArchiCAD 8.1 und einmal im *.lib-Ordner Ihrer Projektbibliothek vorhanden ist, erscheint diese Meldung. Die eingestellten Parameter Ihres in der früheren Version eingesetzten Objektes werden beibehalten, so lange der erzeugte *.lib-Ordner Ihrem Projekt aktiv zugewiesen ist. Wird der Ordner aus der aktiven Bibliothek entfernt, werden die Objekte durch die Bibliothekselemente von ArchiCAD 8.1 ersetzt und Ihre eingestellten Parameter gehen verloren. Kurzum, diese Meldung wird im Laufe der weiteren Bearbeitung im ArchiCAD 8.1 immer begleiten.

- Raumstempel:

Die bereits in vorhergehenden Versionen platzierten Raumstempel werden übernommen. Da diese älteren Raumstempel nicht vollumfänglich die neuen Listenparameter für Massen- und Flächenberechnungen unterstützen, empfiehlt es sich diese durch den Raumstempel von ArchiCAD 8.1 unter Optionen/Raumkategorien/Aktivierte Kategorie bearbeiten zu ersetzen. Dazu muss jede Kategorie einzeln neu zugewiesen werden.



GSHELP SUPPORT UND SERVICE

MEHR INFORMATIONEN ZU UNSEREN HOTLINE-ZEITEN UND NUMMERN FINDEN SIE UNTER:
WWW.GSHELP.DE