

Mit dem Attributmanager [Menü OPTIONEN -> Attributmanager] wird Ihnen ein komfortables Werkzeug in die Hand gelegt um einen CAD-Bürostandard für ArchiCAD zu erstellen und zu verwalten.

Sie haben damit die Möglichkeit Attribute wie Ebenen, Ebenengruppen, Stifte- und Farben, Linienarten, Schraffurarten, Mehrschichtige Bauteile, Materialtypen, Raumkategorien, und Regionaleinstellungen (Städte) zu verwalten, zu speichern und in andere Projekte zu übernehmen.

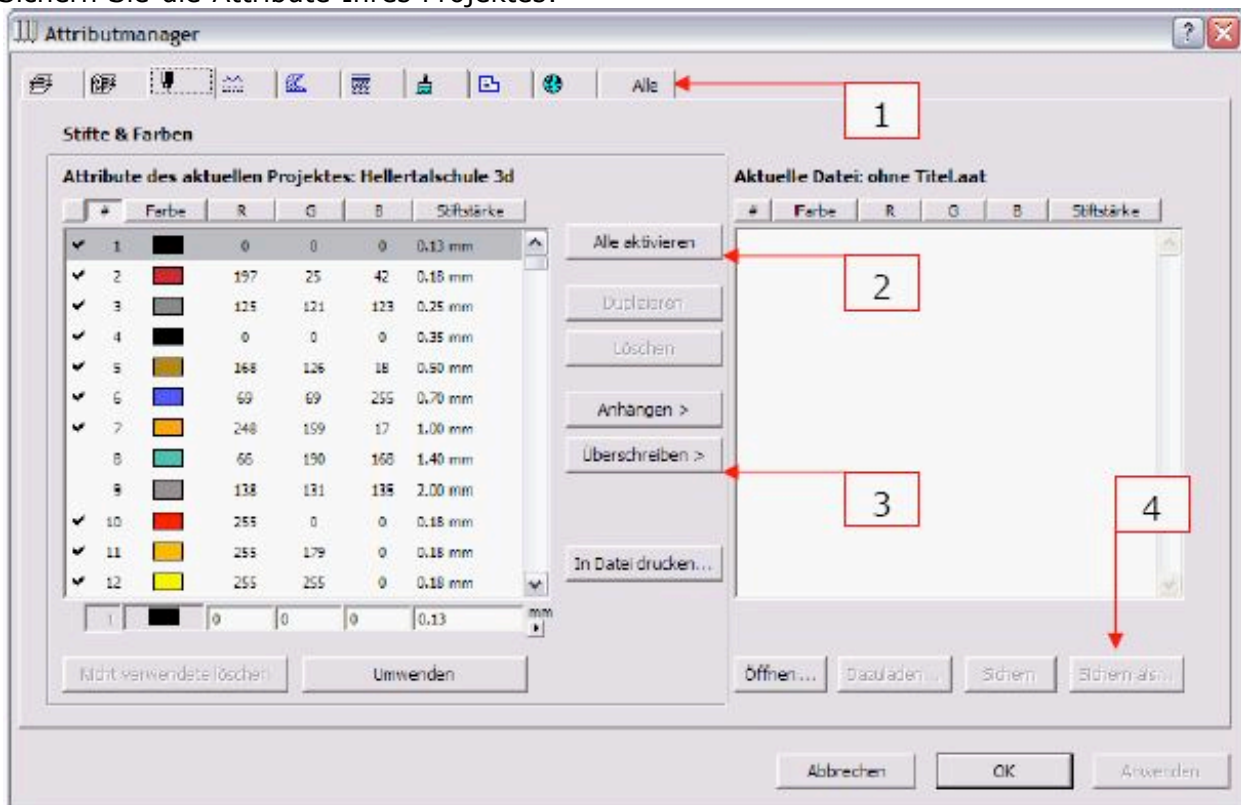
Weiterhin ist es mit dem Attributmanager möglich ArchiCAD-Projekte zu bereinigen, indem man unbenutzte Attribute löscht.

Sinnvoll ist dies meist beim Datenimport von z.B. DWG / DXF-Dateien oder GDL-Objekten aus dem Internet, in denen oftmals Ebenen nicht belegt sind und/oder Linien- und Schraffurarten und Materialtypen nicht verwendet wurden.

Denn überflüssige Attribute machen das Projekt unübersichtlich und erschweren das Arbeiten.

Im folgenden finden Sie eine Anleitung, wie Sie effektiv mit dem Attributmanager arbeiten können.

1. Sichern Sie die Attribute Ihres Projektes:



1.1.

Gehen Sie über die Menüleiste OPTIONEN -> ATTRIBUTMANAGER .

Es öffnet sich ein zweigeteiltes Fenster - der Inhalt der linken Seite sind die im Projekt momentan verwendeten Attribute - die rechte Fensterhälfte ist leer.

1.2.

Wählen Sie die entsprechende Registerkarte für die gewünschte

Attributübernahme aus oder klicken Sie auf „Alle“ [1] wenn Sie alle Attribute

Ihrer Datei sichern möchten.

1.3.

Klicken Sie in die linke Fensterhälfte und wählen Sie „Alle aktivieren“ [2] und „Überschreiben>>“[3]

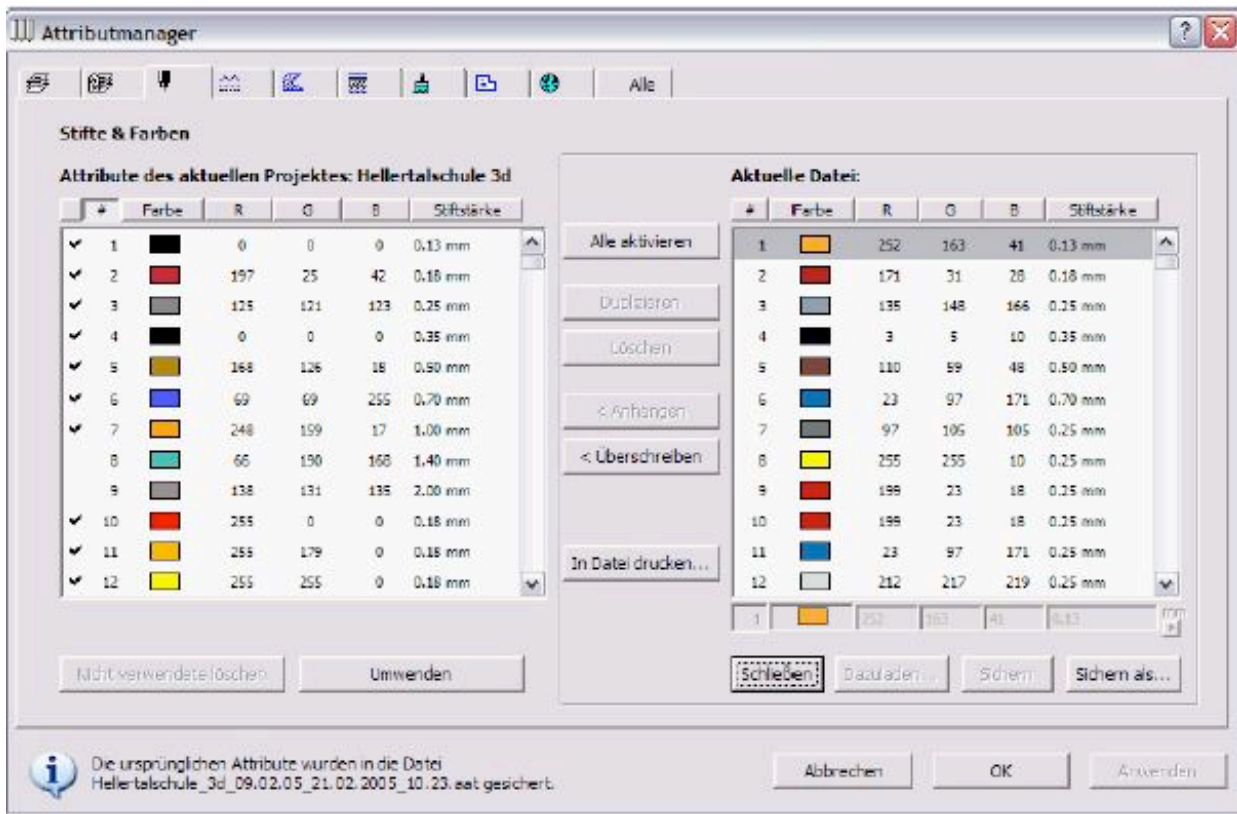
Jetzt werden alle ausgewählten, zu exportierenden Attribute in der rechten Fensterhälfte angezeigt

1.4.

Klicken Sie unten links auf „Sichern als“ [4] um die Attribute zu speichern. Die Attributdatei erhält die Dateiendung *.aat. Da anhand der Dateiendung keine Rückschlüsse auf den Inhalt (Stiftfarbe, Linien etc.) geschlossen werden können

Verlassen Sie den Attribut Manager Dialog durch klicken auf OK .

2. Attribute auf eine Datei übertragen:



2.1.

Setzen Sie ArchiCAD in die Grundeinstellung zurück.

Dazu halten Sie die Alt-Taste gedrückt und gehen gleichzeitig auf „Ablage“ – „neu&wiederherstellen“.

2.2.

Ein neues Projekt „Ohne Titel“ wird geöffnet.

2.3.

Selbstdefinierte Stifte&Farben, Ebenen usw. wurden durch die ArchiCAD Grundeinstellungen überschrieben.

2.4.

Gehen Sie nun über „Optionen“ in den „Attribut Manager“.

Wählen Sie in der rechten Hälfte des Dialogs „Öffnen“, und suchen sie die entsprechende *.aat Datei.

2.5.

Wechseln Sie wieder in die entsprechende Registerkarte oder gehen Sie auf „Alle“

2.6. „Alle aktivieren „ und „<<Überschreiben“, wenn Sie anschließend den Button „Anwenden“ betätigen erhalten Sie eine Auflistung welche Attribute verändert, neu erstellt oder gelöscht werden.

2.7.

Laden Sie nun Ihr Projekt über „Ablage“ – „Dazuladen“.



GSHELP SUPPORT UND SERVICE

MEHR INFORMATIONEN ZU UNSEREN HOTLINE-ZEITEN UND NUMMERN FINDEN SIE UNTER:
WWW.GSHELP.DE