

NEUES PLOTMAKER KONZEPT

In PlotMaker 3 haben wir als wichtigste Neuerung die Option, neben den bekannten PlotMaker-Dokumenten (PMK) nun direkt aus ArchiCAD-Projekten Zeichnungen zu importieren. Für diese direkte Verbindung zwischen ArchiCAD und PlotMaker ist der ArchiCAD-Navigator mit den Ausschnitt-Sets die entscheidende Schaltstelle, d.h. die Darstellungen in PlotMaker richten sich ausschliesslich nach den Einstellungen in den Ausschnitt-Sets.



ARCHICAD -> NAVIGATOR

Sie möchten einen Plan aus einem ArchiCAD Projekt korrekt in ein PlotMaker Layout importieren.

Vorgehen:

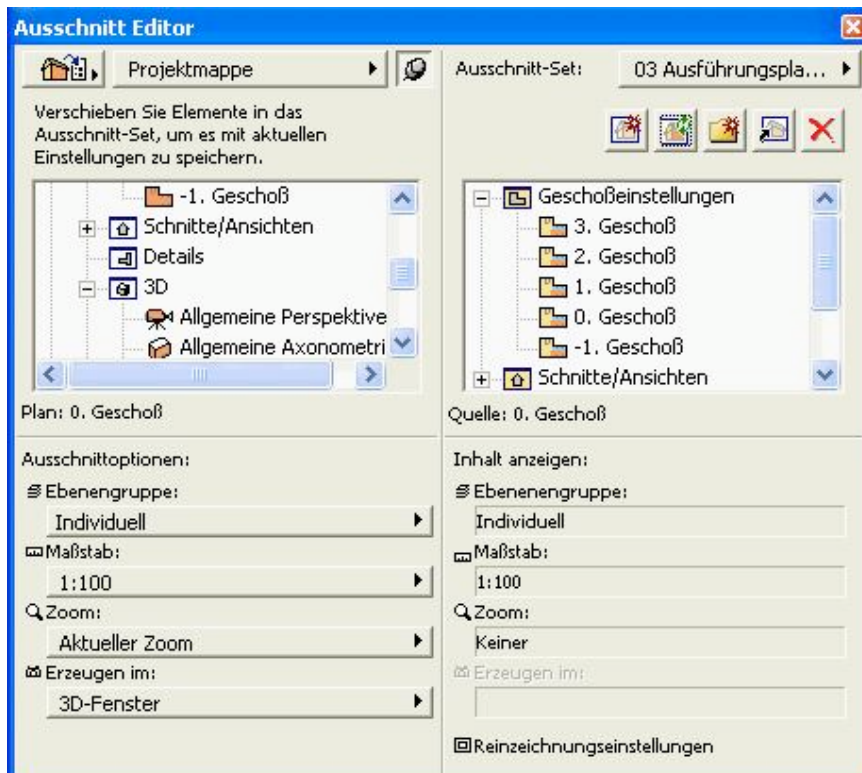
1. ArchiCAD - Vorbereitung

Kontrollieren Sie die Ebeneneinstellungen und Maßstab, definieren Sie die Reinzeichnungseinstellungen etc. bis der Plan auf dem Bildschirm Ihren Vorstellungen entspricht.

2. ArchiCAD – Navigator – Ausschnitt-Set

Wechseln Sie im ArchiCAD Navigator von der Projektmappe auf die Rubrik Ausschnitt-Set.

Dort wählen Sie das richtige Ausschnitt-Set z.B. 03 Ausführungsplanung. Damit alle Projekteinstellungen übernommen werden, klicken Sie auf den Pfeil und wählen „Ausschnitt ändern...“. Es erscheint ein Dialogfenster: „Neu definieren“.. Wir können diese Einstellungen mit „Ändern“ bestätigen.



3. ArchiCAD - Projekt speichern.

Nach diesen Einstellarbeiten müssen Sie das ArchiCAD Projekt speichern!

Wichtig:

Ohne Speichern, stehen Ihnen die Einstellungen beim PlotMaker Import nicht zur Verfügung, d.h. Ebenen, Reinzeichnungseinstellungen etc. können von den bisherigen Definitionen abweichen. Vor dem Import von Zeichnungen / Ausschnitt-Sets bitte immer sichern!

Tipp:

Es besteht jederzeit die Möglichkeit, die Ausschnitt-Sets der Grundeinstellung zu löschen und eigene Sets zu definieren. Achtung: Falls für dieses Projekt bereits in PlotMaker mit den voreingestellten Sets gearbeitet wurde, können diese natürlich nicht einfach so gelöscht werden. Diese Aktionen müssen vor den ersten PlotMaker Layouts durchgeführt werden.

Die ArchiCAD Vorbereitungsarbeiten sind nun abgeschlossen, wir können ArchiCAD beenden und PlotMaker 3.0 starten.

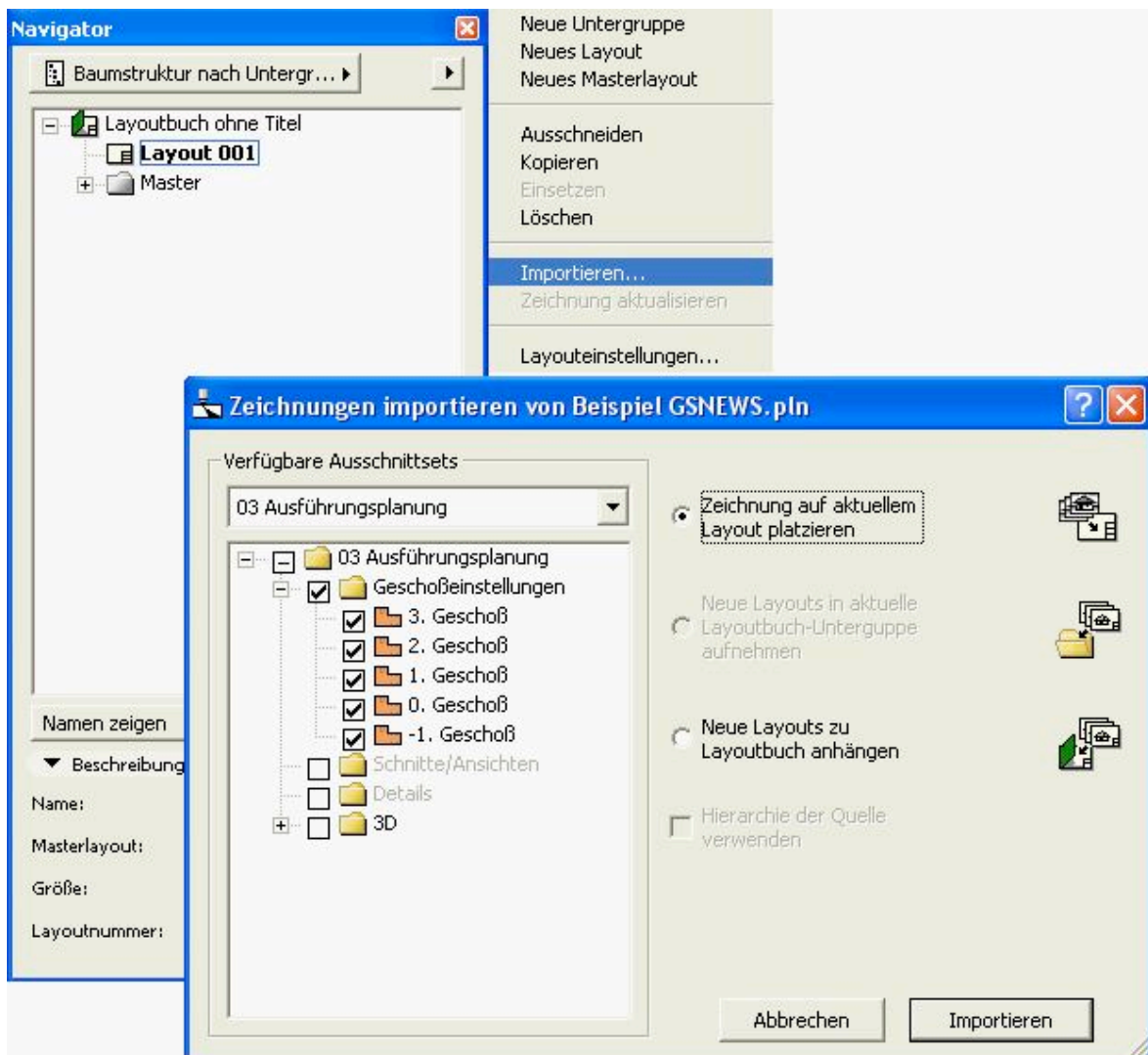
PLOTMAKER -> IMPORT

1. Plotmaker - Vorbereitung

Nehmen Sie ihre Einstellungen in Layout und Masterlayout vor. Wir empfehlen, die Masterlayouts mit den gewünschten Planformaten incl. Drucker/Plottereinstellungen vor den Layoutaufgaben zu definieren.

2. PlotMaker - Import

In PlotMaker können Sie nun z.B. im PlotMaker Navigator (mit dem rechten Pfeil) mit dem Befehl "Importieren" die ArchiCAD Projektdatei (PLN) in ein bestehendes oder neues Layout einfügen.



Beim Import der Projektdatei erscheint das Dialogfenster "Zeichnung importieren von...". Dieses Dialogfenster entspricht dem ArchiCAD Ausschnitt-Set. Wählen Sie das von Ihnen eingestellte Ausschnitt-Set aus z.B. "03 Ausführungsplanung" und bestimmen mit den Hacken, welche Zeichnungen Sie übernehmen wollen. Mit der Option "Zeichnung auf aktuellem Layout platzieren" setzen Sie z.B. den Grundriss in das aktuelle Layout ein. Mit "Neue Layouts zu Layoutbuch anhängen" erstellen Sie mit der gewählten Zeichnung ein zusätzliches Layout. In Folge liest PlotMaker die ArchiCAD Datei. Im Hintergrund wird ArchiCAD gestartet und die Fortschrittsanzeige gibt den Fortschritt des Imports an.

Anmerkung: Während dieser Prozedur wird das System stark belastet (PlotMaker & ArchiCAD). Wir empfehlen den Import abzuwarten und keine weiteren Aktionen gleichzeitig durchzuführen.

Nach Abschluss des Importvorgangs ist die Zeichnung im Layout eingesetzt.

ARCHICAD/PLOTMAKER -> AUSSCHNITT-SETS ÄNDERN/ZEICHNUNGEN AKTUALISIEREN

Sie haben ein fertiges Layout, haben im Projekt jedoch einige Anpassungen durchgeführt und möchten nun diese Änderungen im Layout aktualisieren.

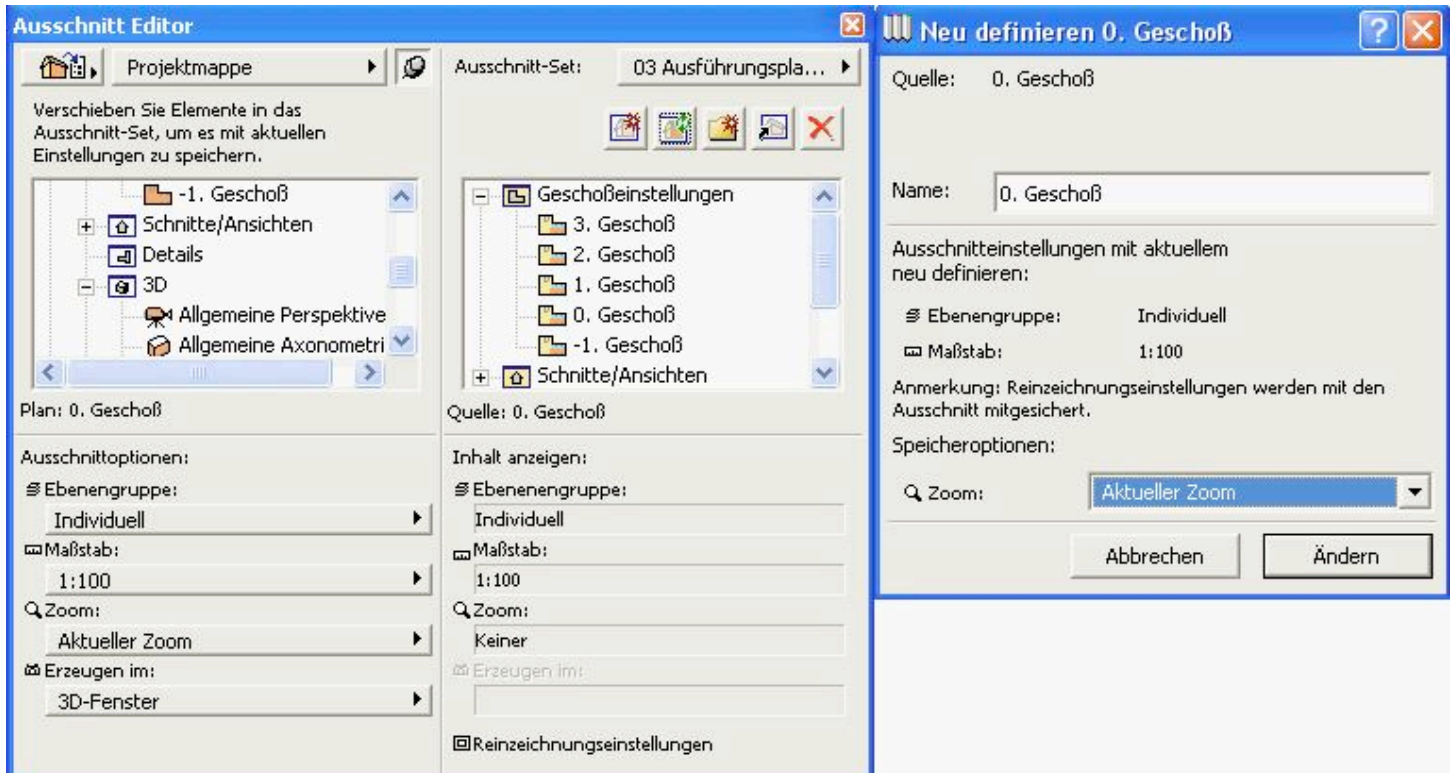
Vorgehen:

1. ArchiCAD - Änderungen

Nehmen Sie die entsprechenden Änderungen vor.

2. ArchiCAD – Navigator – Ausschnitt ändern

Damit die Zeichnungen in Plotmaker auf dem neuesten Stand sind, müssen Sie im ArchiCAD Navigator die benutzten Ausschnitte ändern.

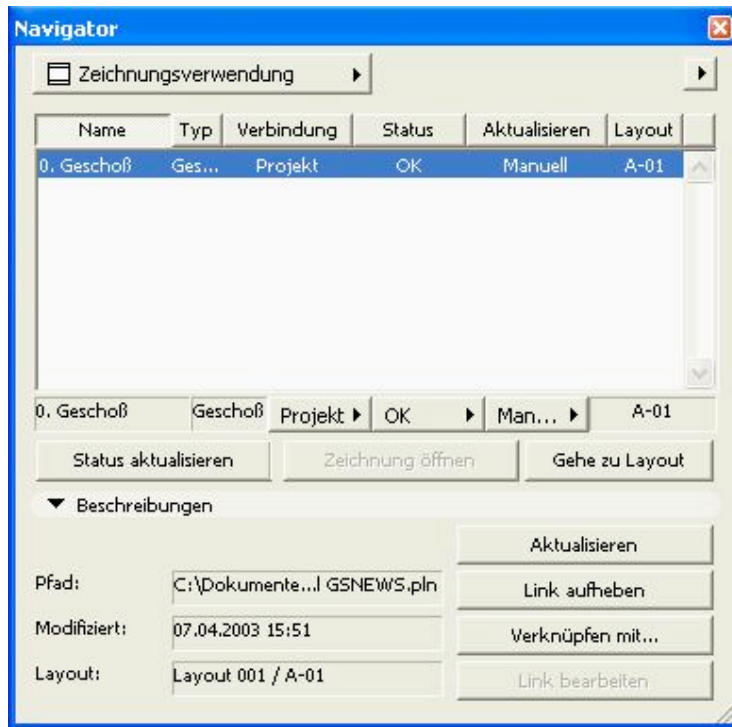


3. ArchiCAD - Projekt speichern.

Nach diesen Einstellungen muss das ArchiCAD Projekt erneut gespeichert werden.

4. PlotMaker - Aktualisierung

Wieder zurück in PlotMaker wechseln Sie im Navigator auf „Zeichnungsverwendung“. Dort erhalten Sie Informationen über die eingesetzten Dokumente z.B. Typ, Verbindung, Status, aktualisiert. Mit dem Knopf „Aktualisieren“ können Sie nun Ihre Zeichnungen auf den aktuellen Projektstand bringen. Wieder wird das ArchiCAD Dokument gelesen.



Tipp:

Zeichnungen die direkt aus dem ArchiCAD Projekt stammen, werden mit Vorteil manuell (nicht automatisch) aktualisiert damit Sie die Kontrolle haben, wann die Revisionen jeweils einfließen sollen.

Anmerkung: Sie können die Verbindung zum Projekt auch jederzeit aufheben (es entsteht dann ein autonomes PlotMaker-Dokument (PMK) oder Sie verknüpfen die Zeichnung mit einer anderen Grundlage, z.B. für Variantenstudien.

Resultat im Layout: Die aktualisierte Zeichnung hat alle Änderungen aus ArchiCAD übernommen.



GSHELP SUPPORT UND SERVICE

MEHR INFORMATIONEN ZU UNSEREN HOTLINE-ZEITEN UND NUMMERN FINDEN SIE UNTER:
WWW.GSHELP.DE