

lageplan 1/500



städtebau

der baukörper integriert sich logisch in die umliegende 2- bis 3-geschossige bebauung. das grundstück ist im norden, ostern und süden durch nachbarbebauung abgegrenzt, im westen befindet sich eine zentral gelegene grün- und parkanlage. die orientierung und dimensionierung ist weitgehend im bebauungsplan geregelt.

der baukörper

das baugrundstück bietet platz für 5 einzelne grundstücke. das entworfene reihenhaus beinhaltet vier reihenhäuser sowie ein gebäude mit 2 geschosswohnungen. dies liegt im sinne des entwurfes, der eine Mischung von wohnungsformen und variable grundrisse integrativ zusammenführt. durch die fassadengestaltung wird eine unerwünschte kleinteilige massenstruktur verhindert. die eingänge sind optisch in drei einheiten zusammengefasst. die eingangskuben beinhalten neben dem eingangsdurchgang auch fahrrad- und müllstandort.

das reihenhaus

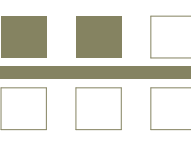
der grundriss des reihenhauses entwickelt sich mit den bedürfnissen der bewohner. das gebäude bietet 2 - 4 personen platz, also für paare genauso wie für 4-köpfige familien. die frei im raum platzierten "nutz-kuben" mit bad und nebenräumen gliedern den grundriss logisch in den nord- und südteil, im eg also in küche und wohnen, im og in schlafen und arbeiten.

energiekonzept

die kompakte bauform ist die grundlage des energieeffizienten gebäudes. es ist mit einer solarthermieanlage mit kombi-speicher zur warmwasseraufbereitung ausgestattet. eine lüftungsanlage mit wärmerückgewinnung lüftet und heizt das gebäude. die thermische gebäudehülle wird durch die umlaufende wärmedämmung realisiert, die luftdichte gebäudehülle durch den innenputz.



ansicht nord 1/100



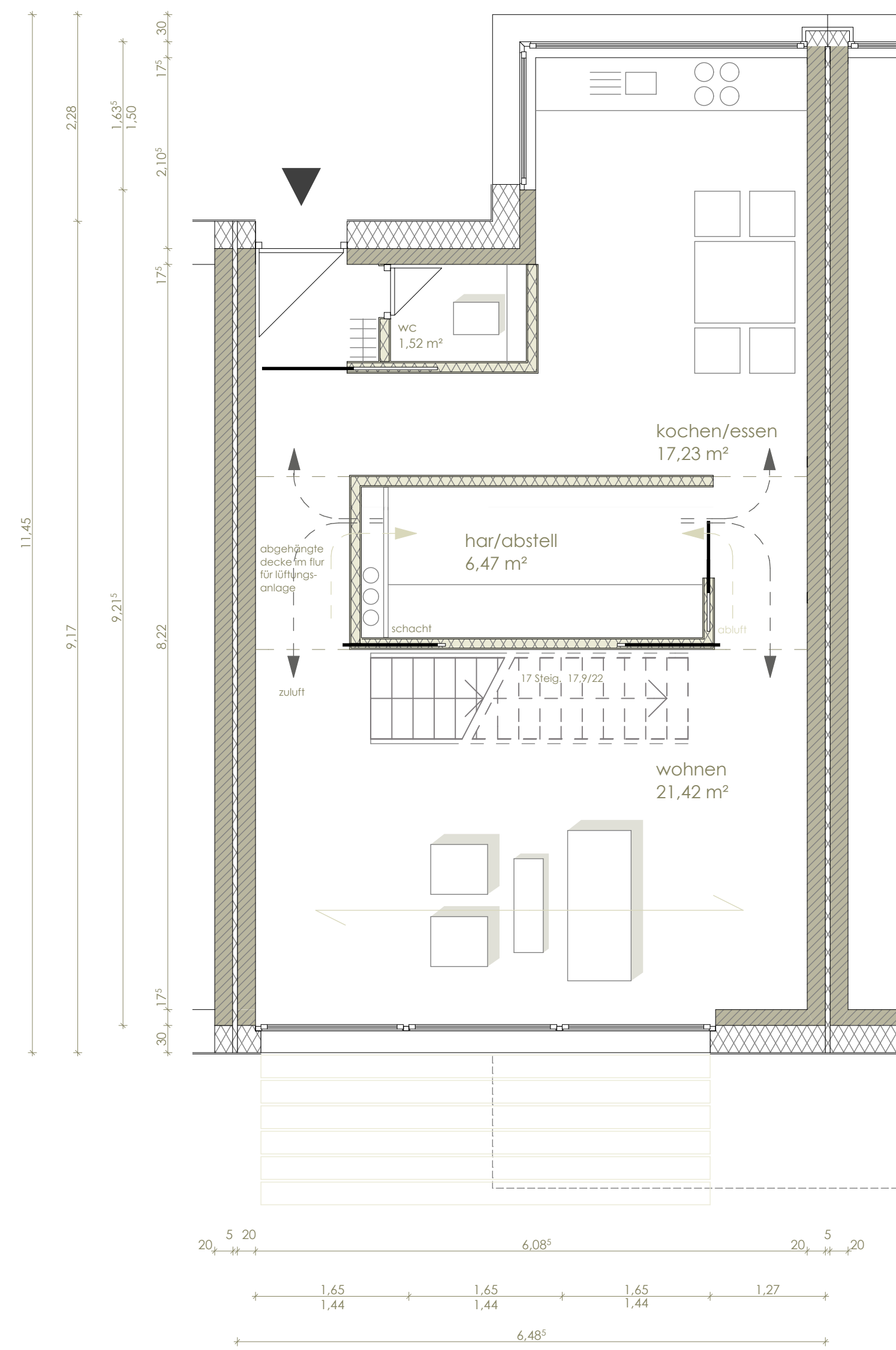
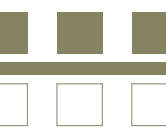
grundriss og 1/100



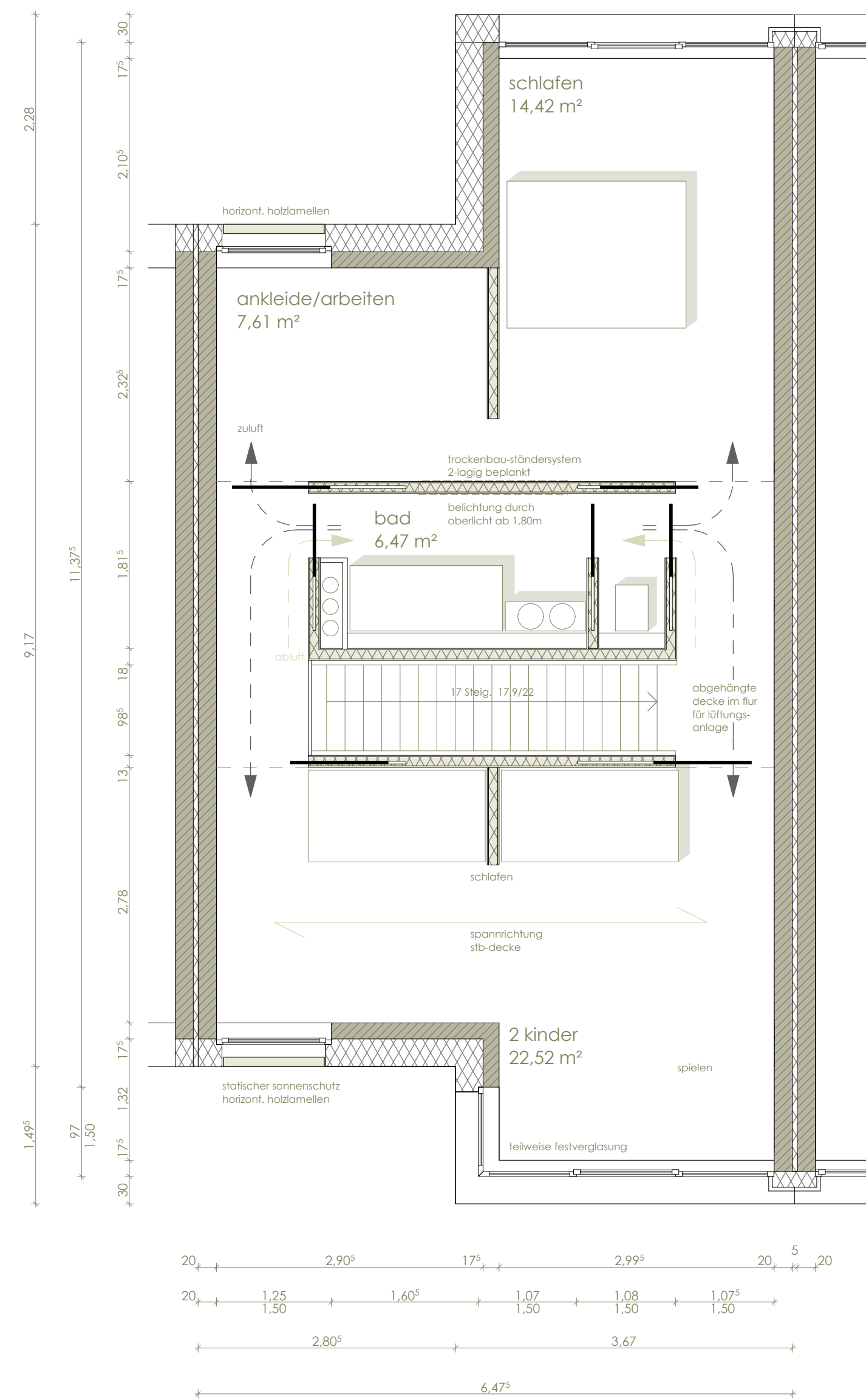
grundriss eg | aussenraum 1/100



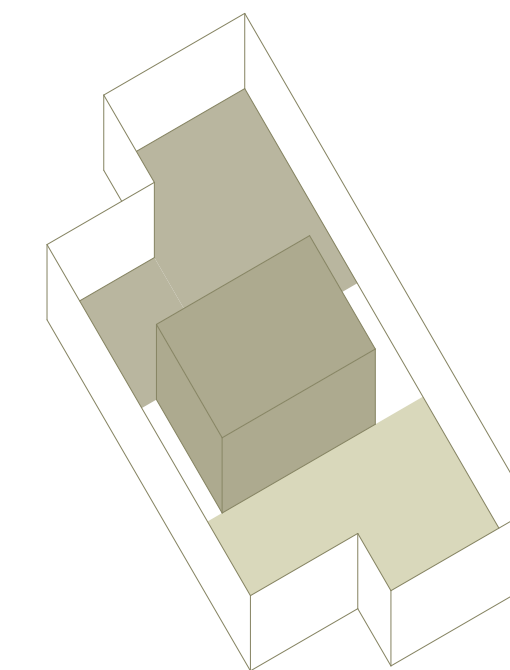
ansicht süd 1/100



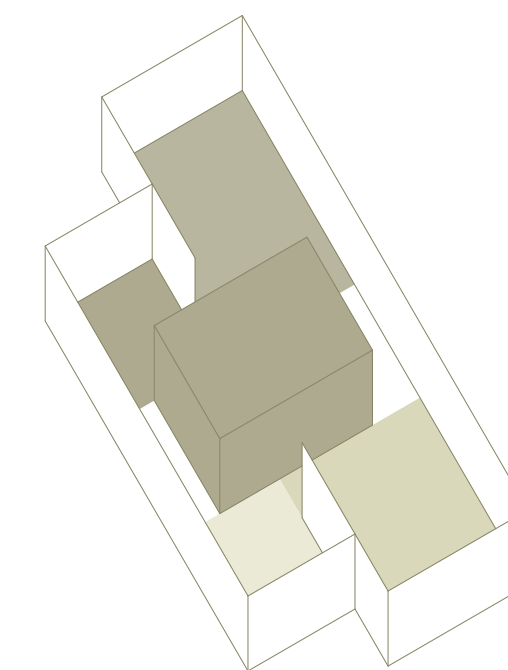
grundriss eg 1/50



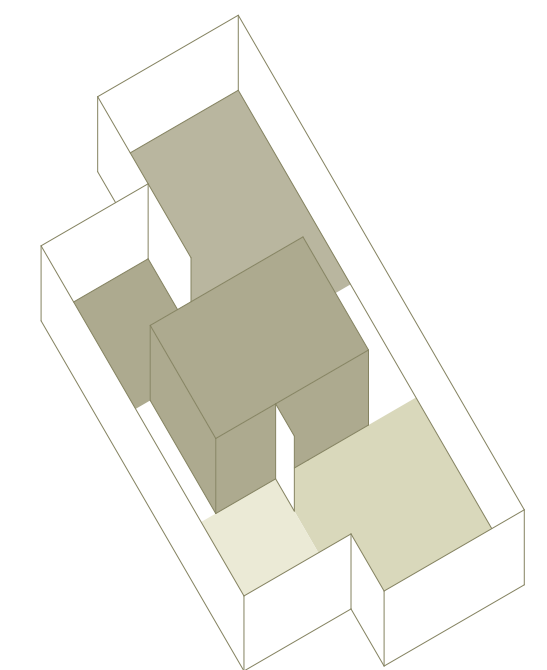
grundriss og 1/50



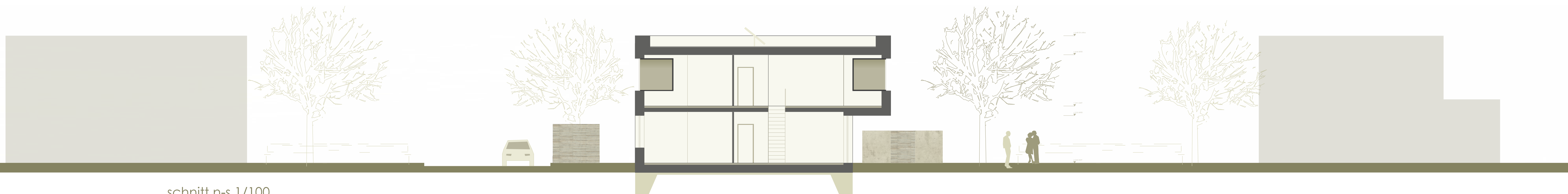
grundriss für 2 personen
schlafzimmer im norden
arbeits-/lesezimmer im süden



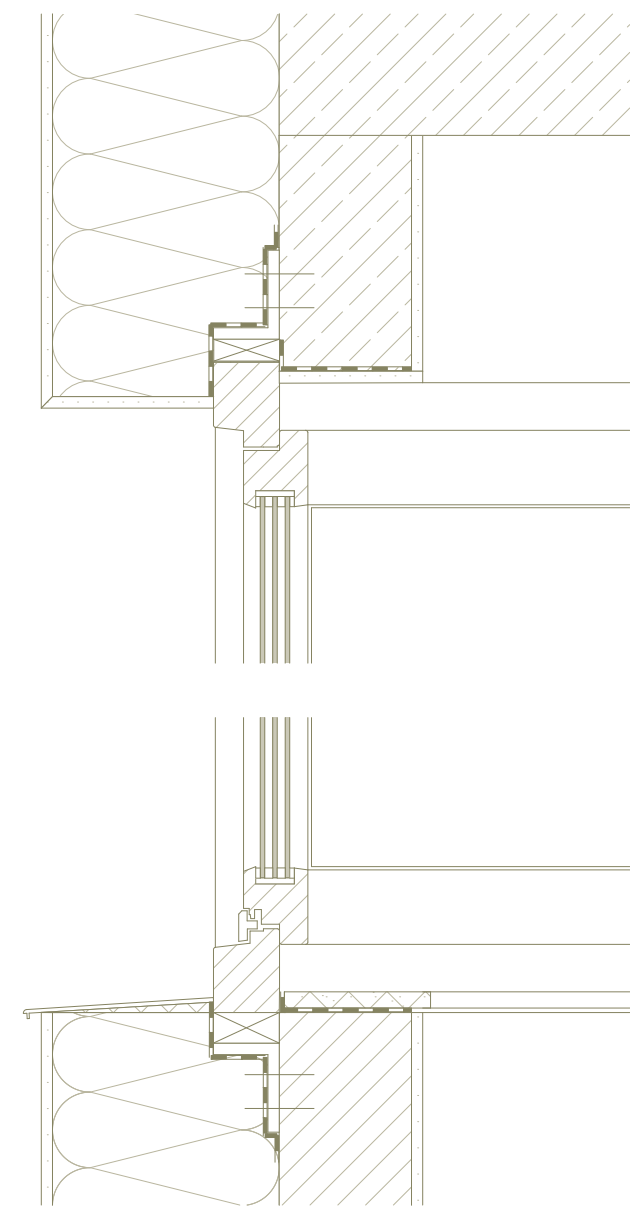
grundriss für 2 erwachsene und 1 kind
schlafzimmer und ankleide im norden
schlaf- und spielzimmer im süden



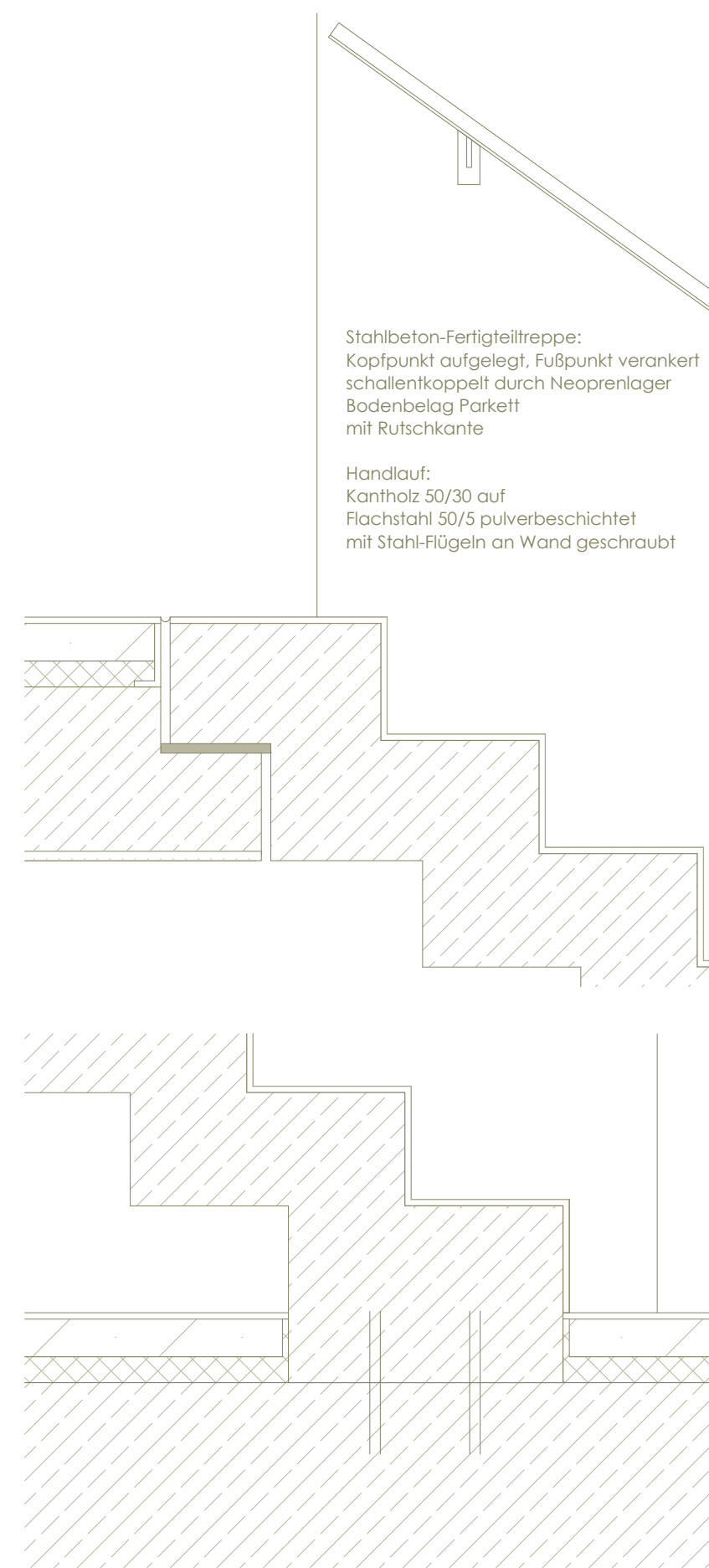
grundriss für 2 erwachsene und 1 - 2 kinder
schlaf- und arbeitszimmer im norden
schlaf- und spielzimmer im süden



schnitt n-s 1/100



schnitt fensteranschluss 1/20

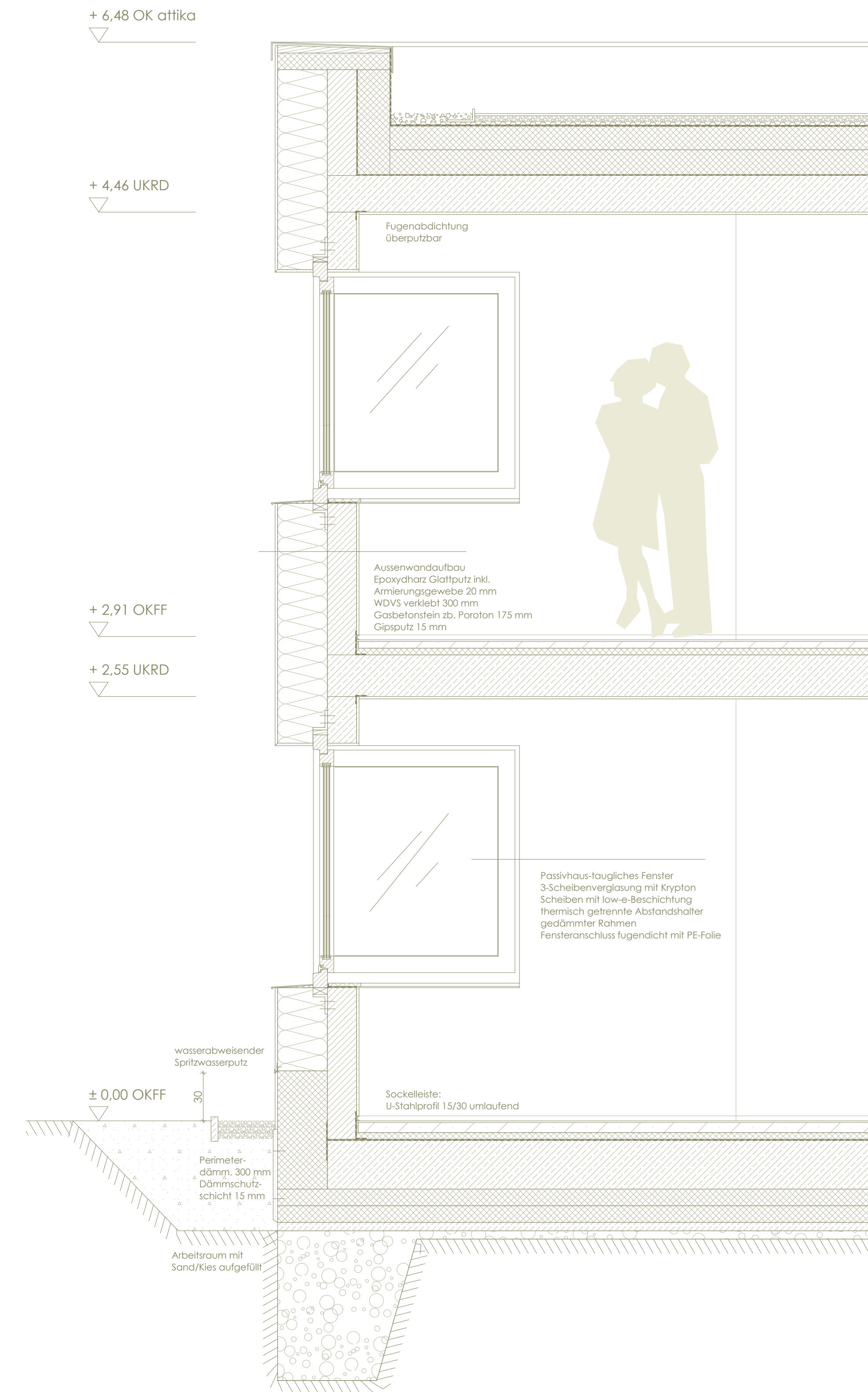


schnitt stb-treppe 1/20

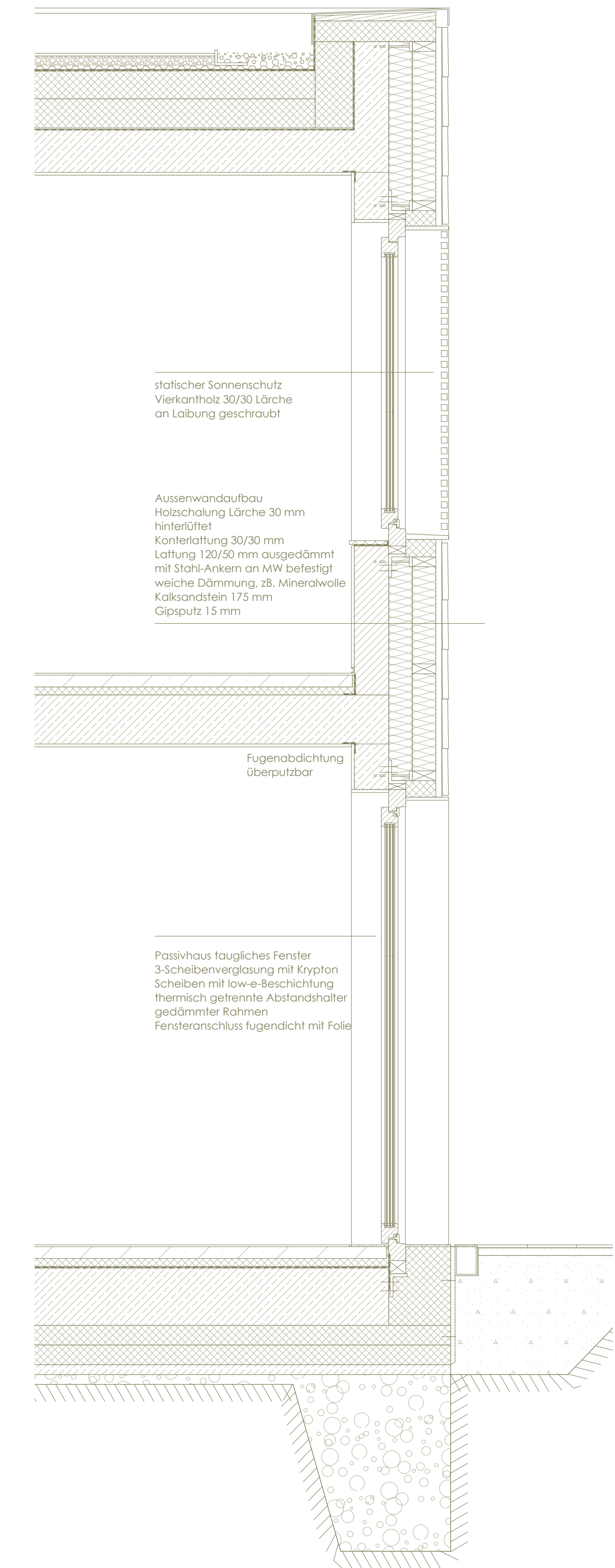
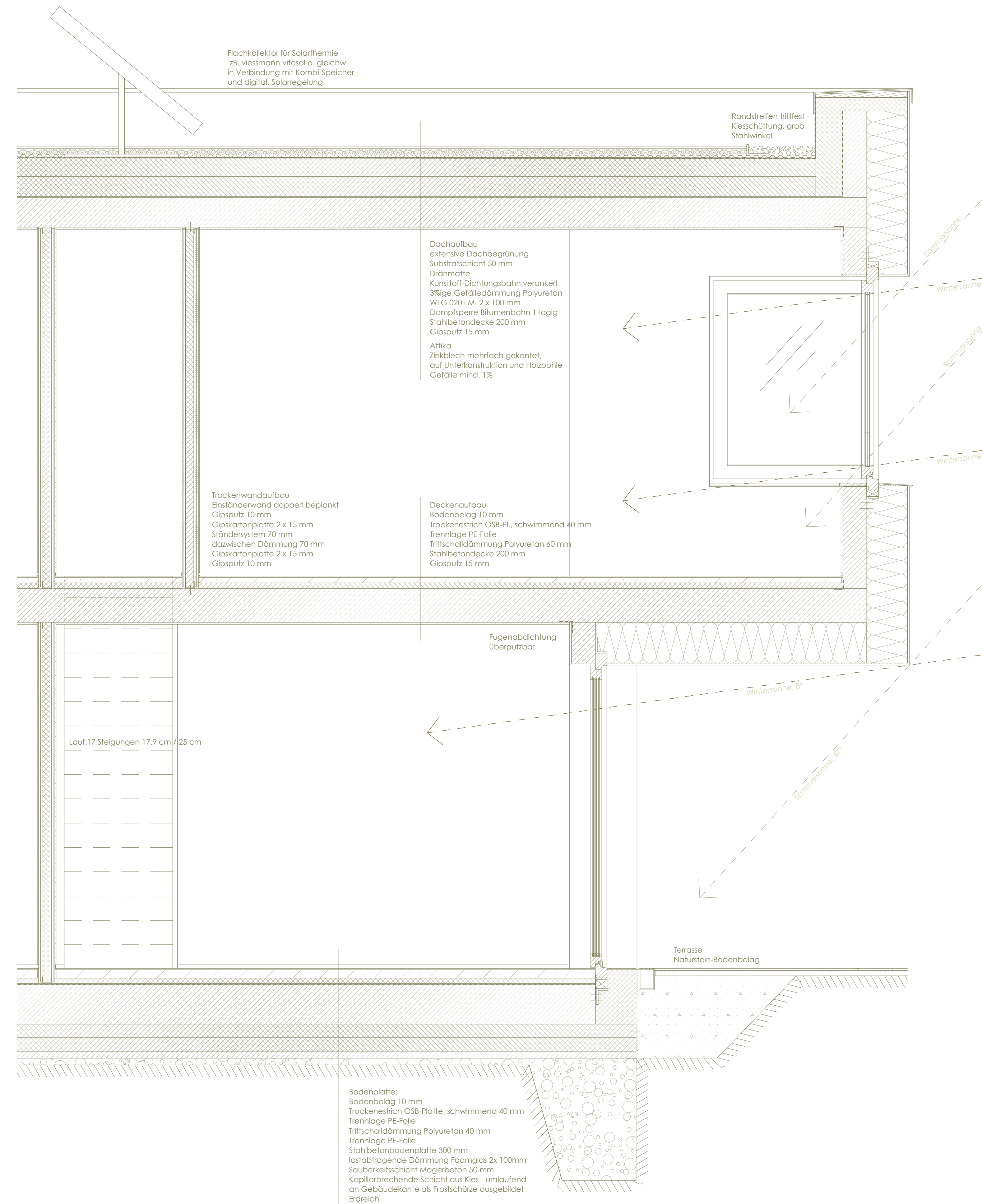


	kalksandstein mit wdvs		estrich
	trockenbauwand		kiesschüttung
	stahlbeton		erdreich/aufschüttung
	perimeterdämmung		magerbeton
	weiche dämmung		

ansicht nord 1/20 | legende



schnitt fassade nord 1/20



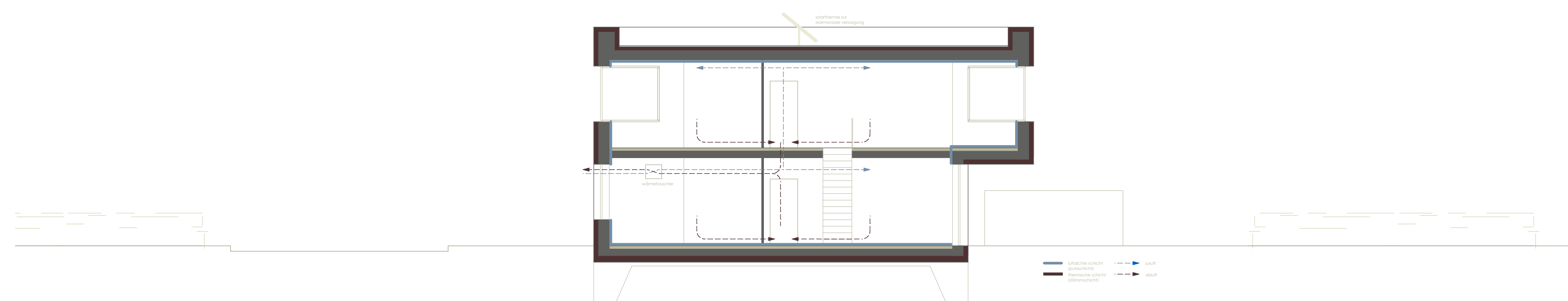
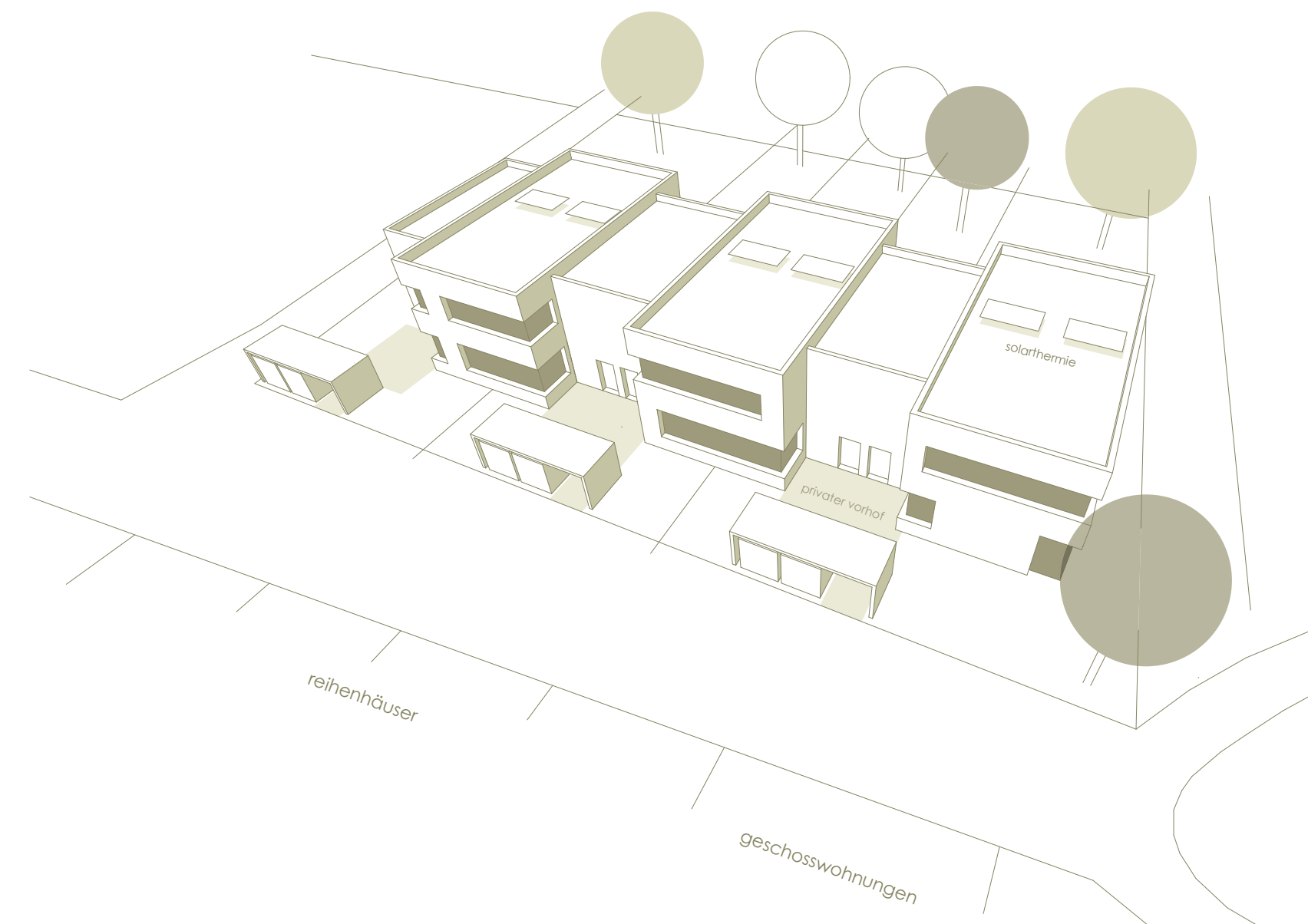
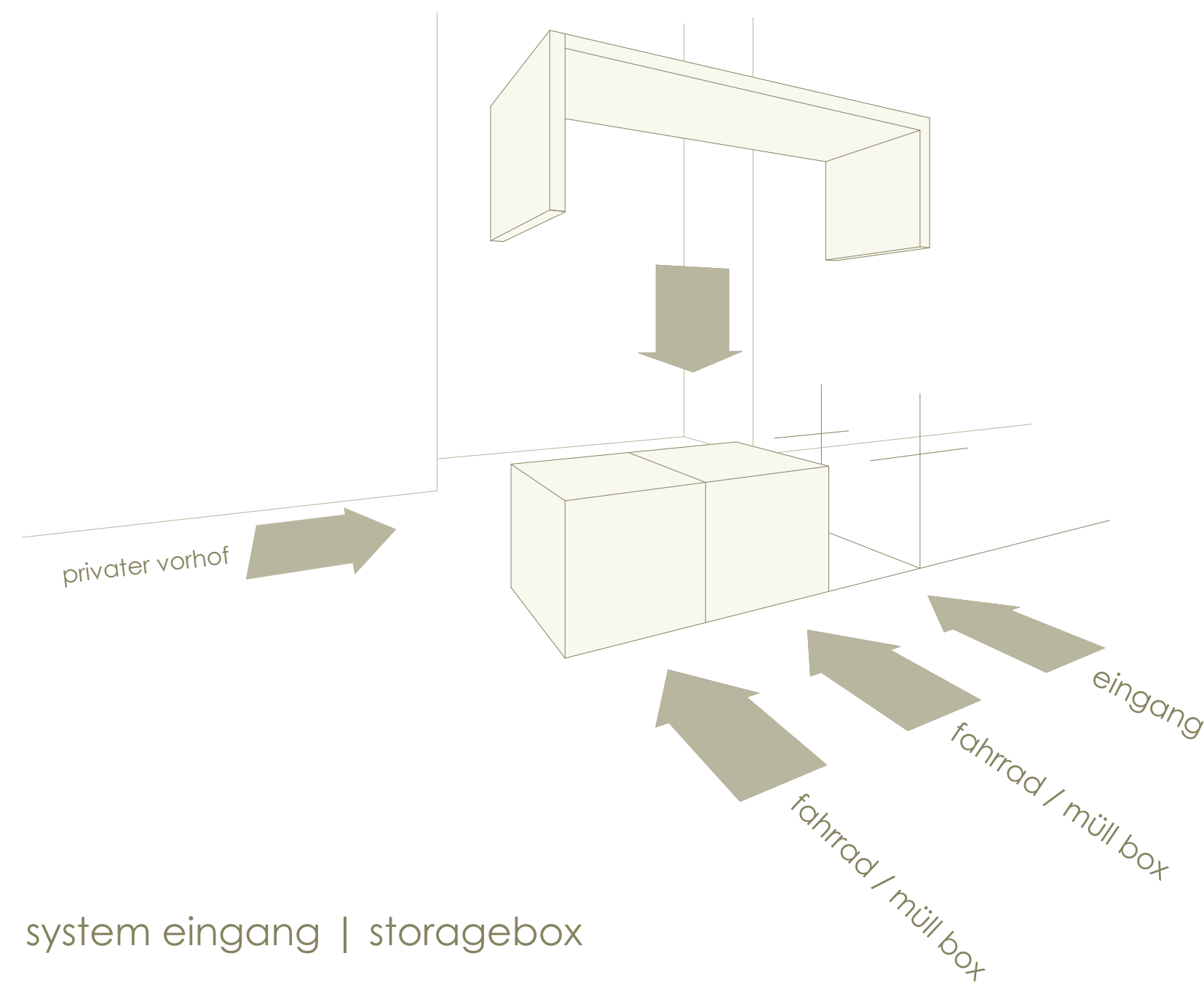
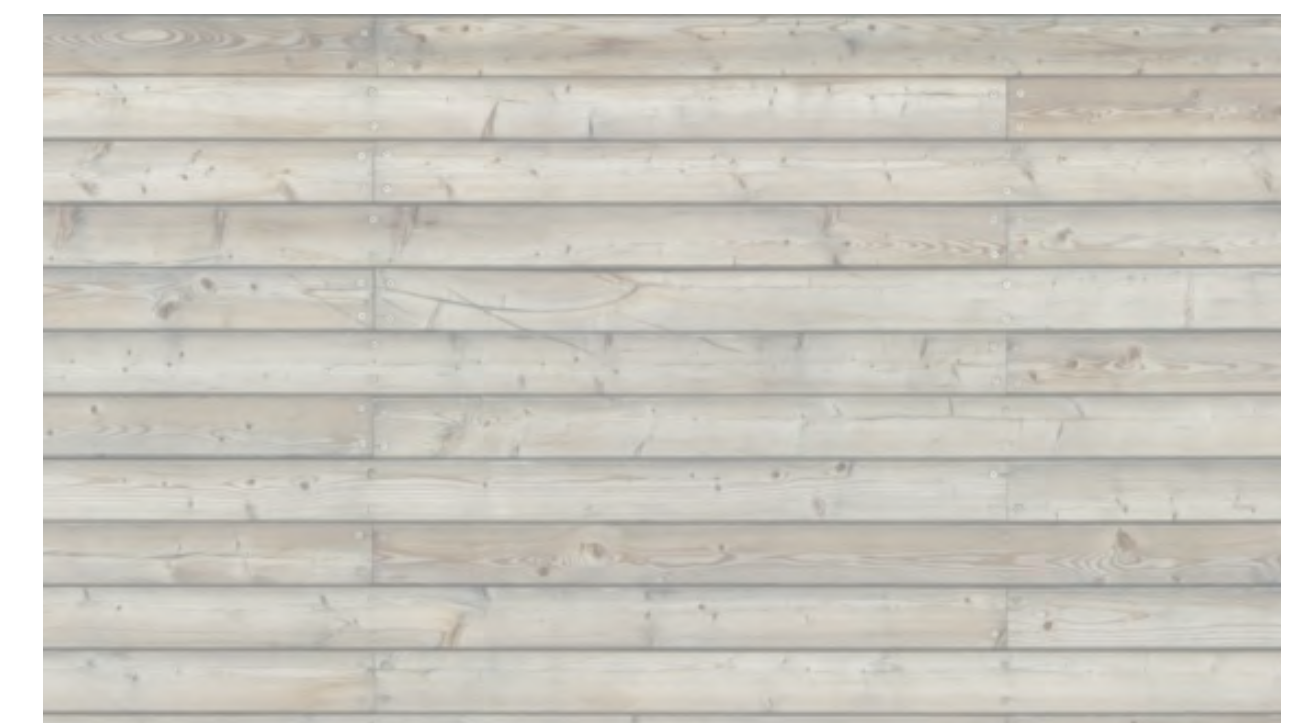
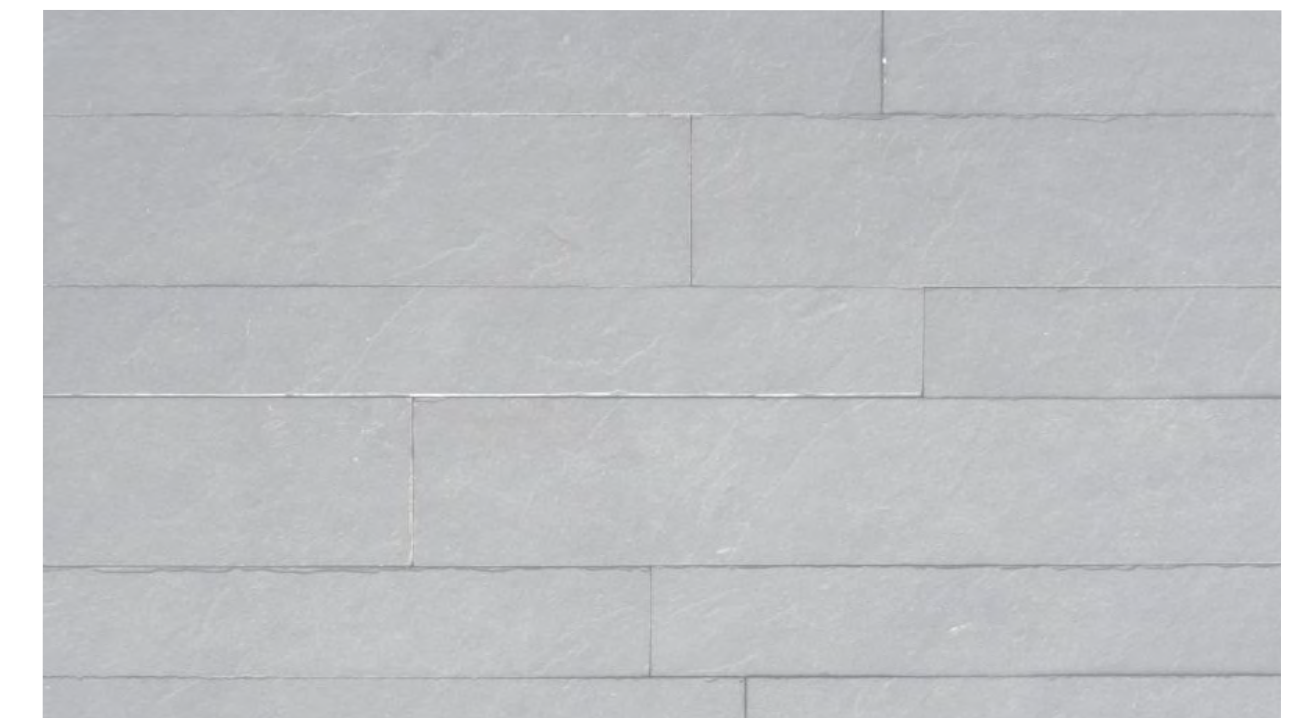
schnitt fassade süd | wdvs 1/20

ansicht süd 1/20

schnitt fassade süd | holzschale 1/20



kennzahlen pro reihenhaus		BGF	67,84 qm + 76,67 qm = 144,51 qm
KG 100	50.000 €	HNF	54,93 qm + 62,17 qm = 117,10 qm
KG 200	11.000 €	kennwerte:	
KG 300 + 400	200.750 €	BK/BGF	200.750 € / 144,51 qm = <u>1.390 €/qm</u>
KG 500	11.500 €	BK/HNF	200.750 € / 117,10 qm = 1.715 €/qm
KG 600	0 €	GK/BGF	298.250 € / 144,51 qm = 2.063 €/qm
KG 700	25.000 €	GK/HNF	298.250 € / 117,10 qm = 2.547 €/qm
GK	298.250 €		



materialien