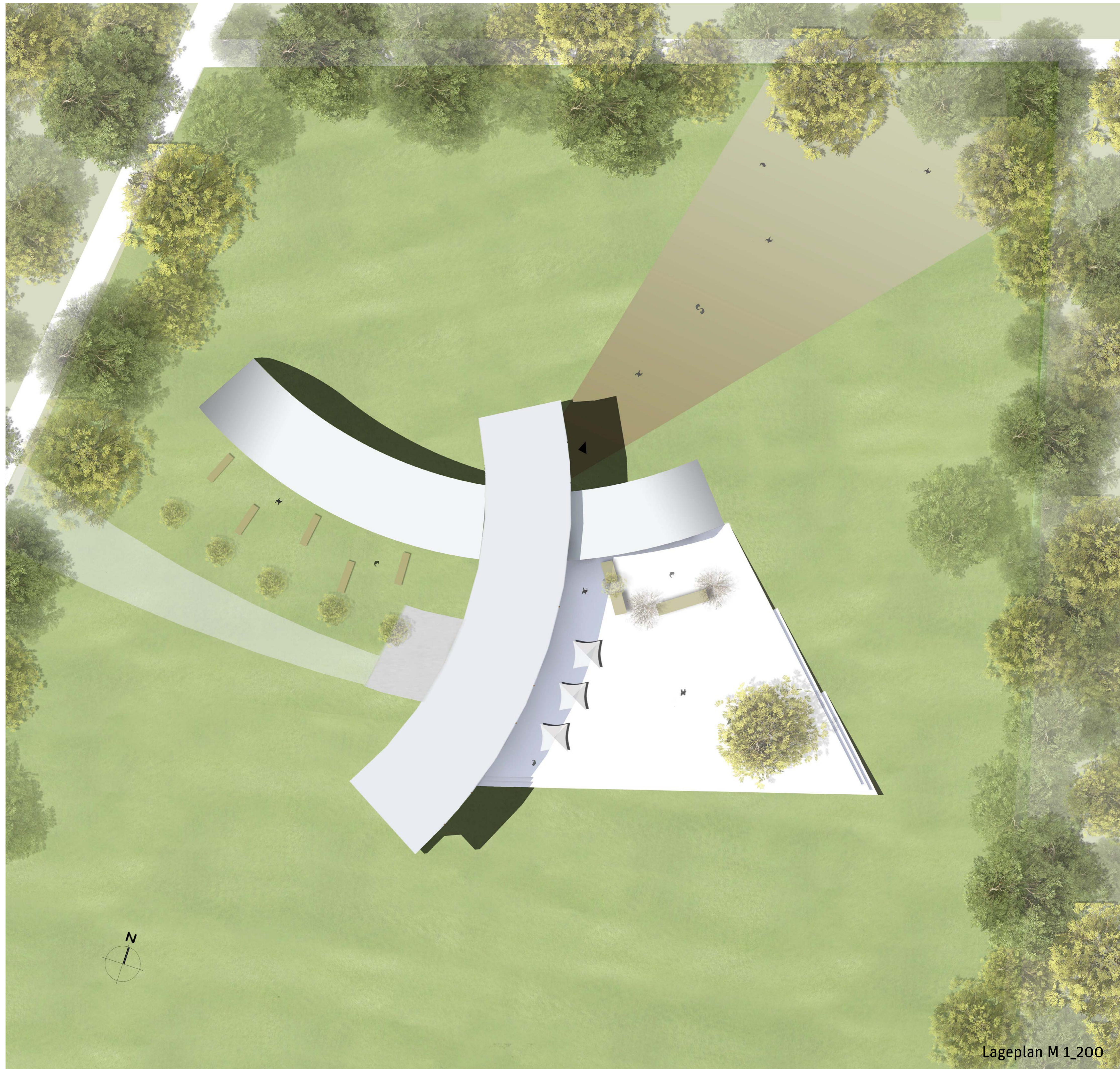
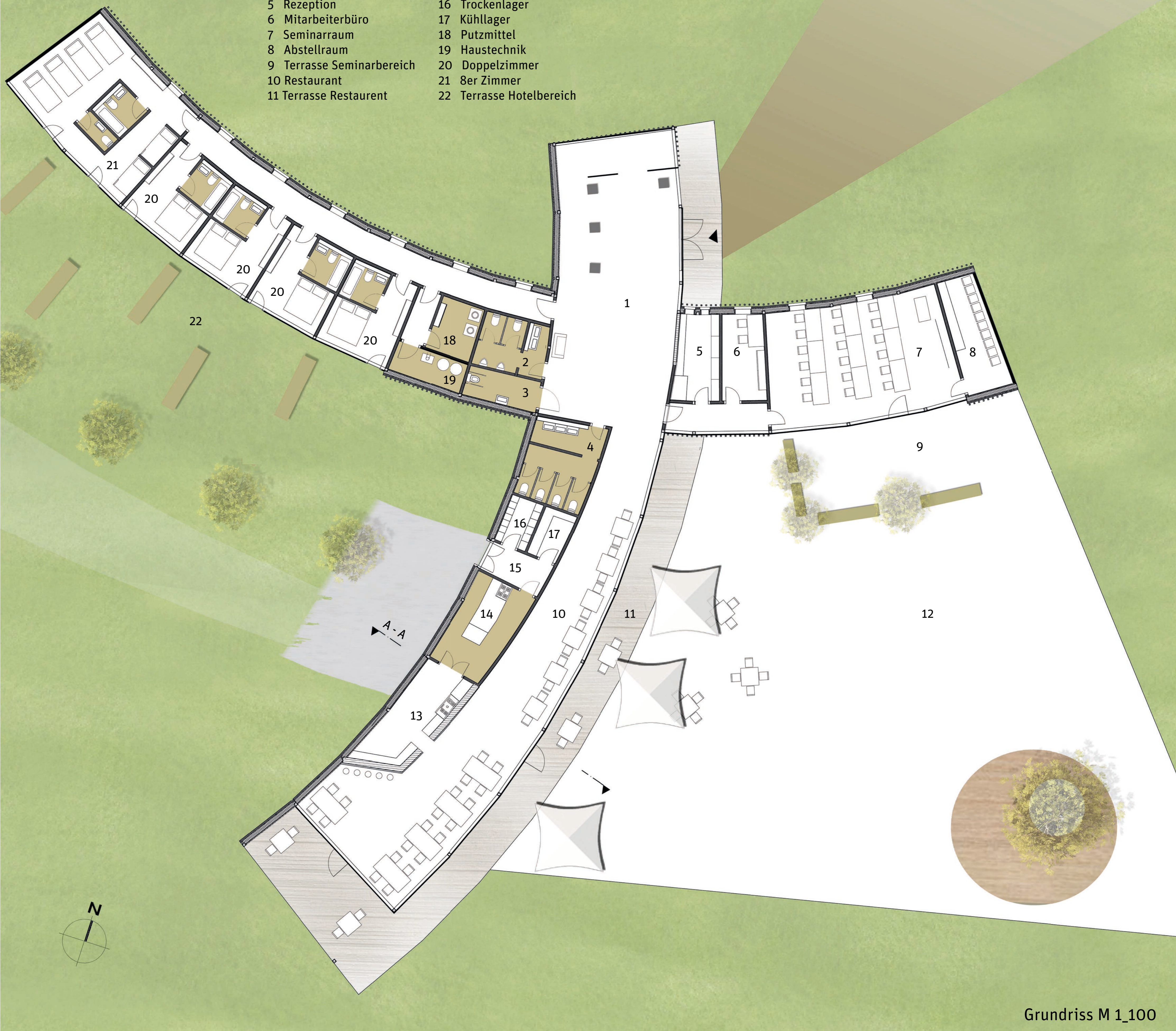


„HimmelWeiterBildung“ Fort- und Weiterbildungszentrum

Nils Fröhlich
WS 2012
27.03.2013



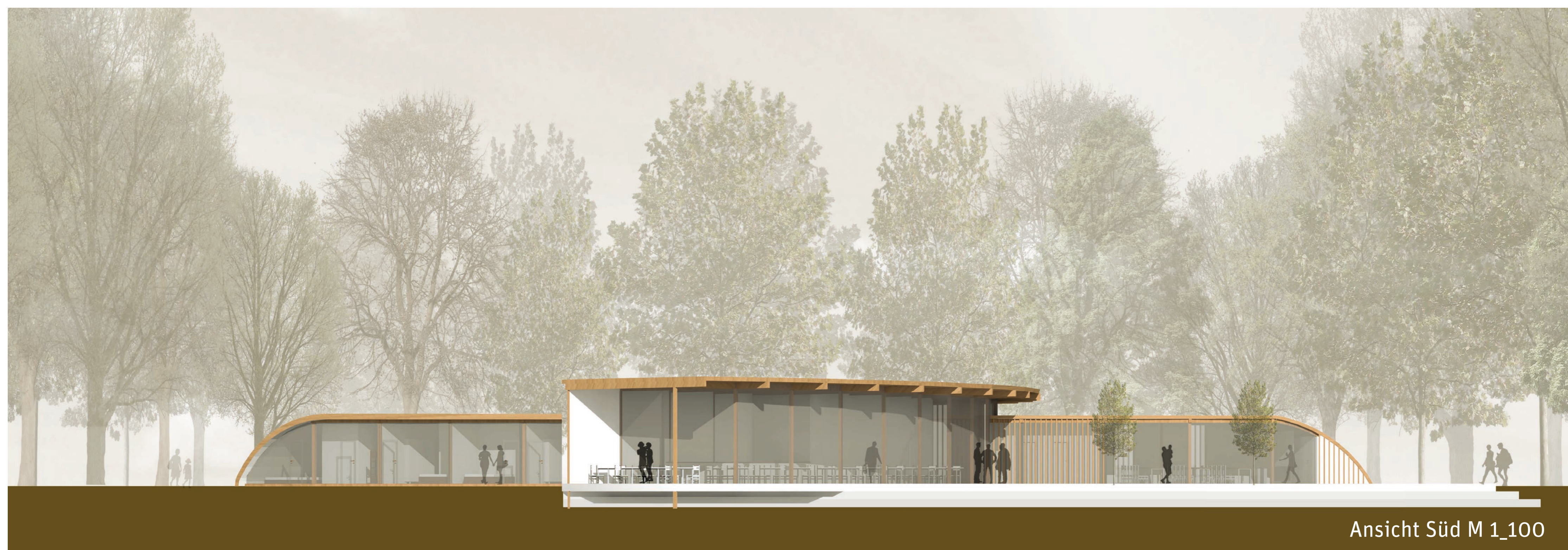
- | | |
|---------------------------|---------------------------|
| 1 Foyer/Infothek | 12 Terrasse /Aufenthalt |
| 2 WC Herren | 13 Showküche / Bar |
| 3 WC Behinderten | 14 Küche |
| 4 WC Damen | 15 Anlieferung Restaurant |
| 5 Rezeption | 16 Trockenlager |
| 6 Mitarbeiterbüro | 17 Kühllager |
| 7 Seminarraum | 18 Putzmittel |
| 8 Abstellraum | 19 Haustechnik |
| 9 Terrasse Seminarbereich | 20 Doppelzimmer |
| 10 Restaurant | 21 8er Zimmer |
| 11 Terrasse Restaurant | 22 Terrasse Hotelbereich |



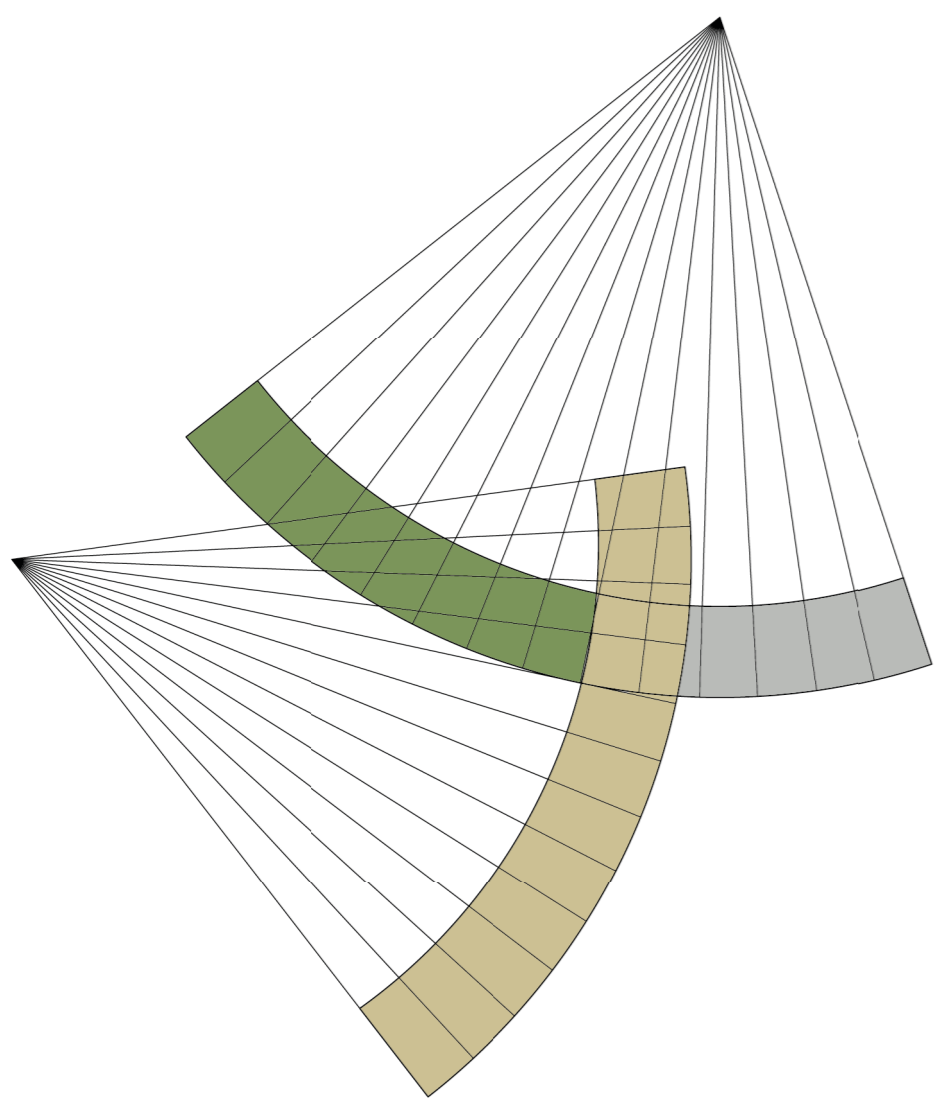
Grundriss M 1_100



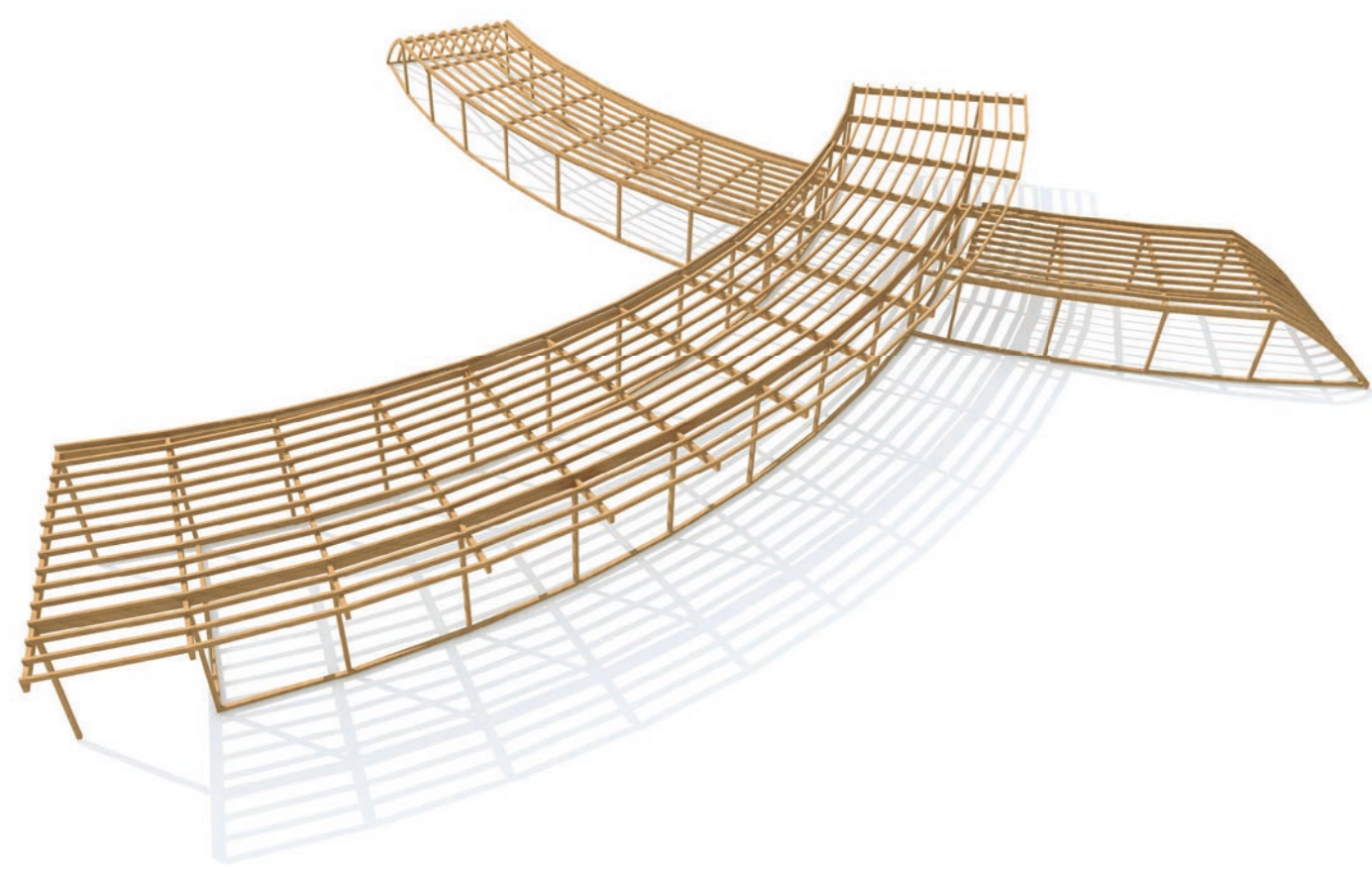
Ansicht Ost M 1_100



Ansicht Süd M 1_100



Konstruktionsraster M 1_500



Konstruktionsmodell



Innenraumvisualisierung Foyer / Infothek



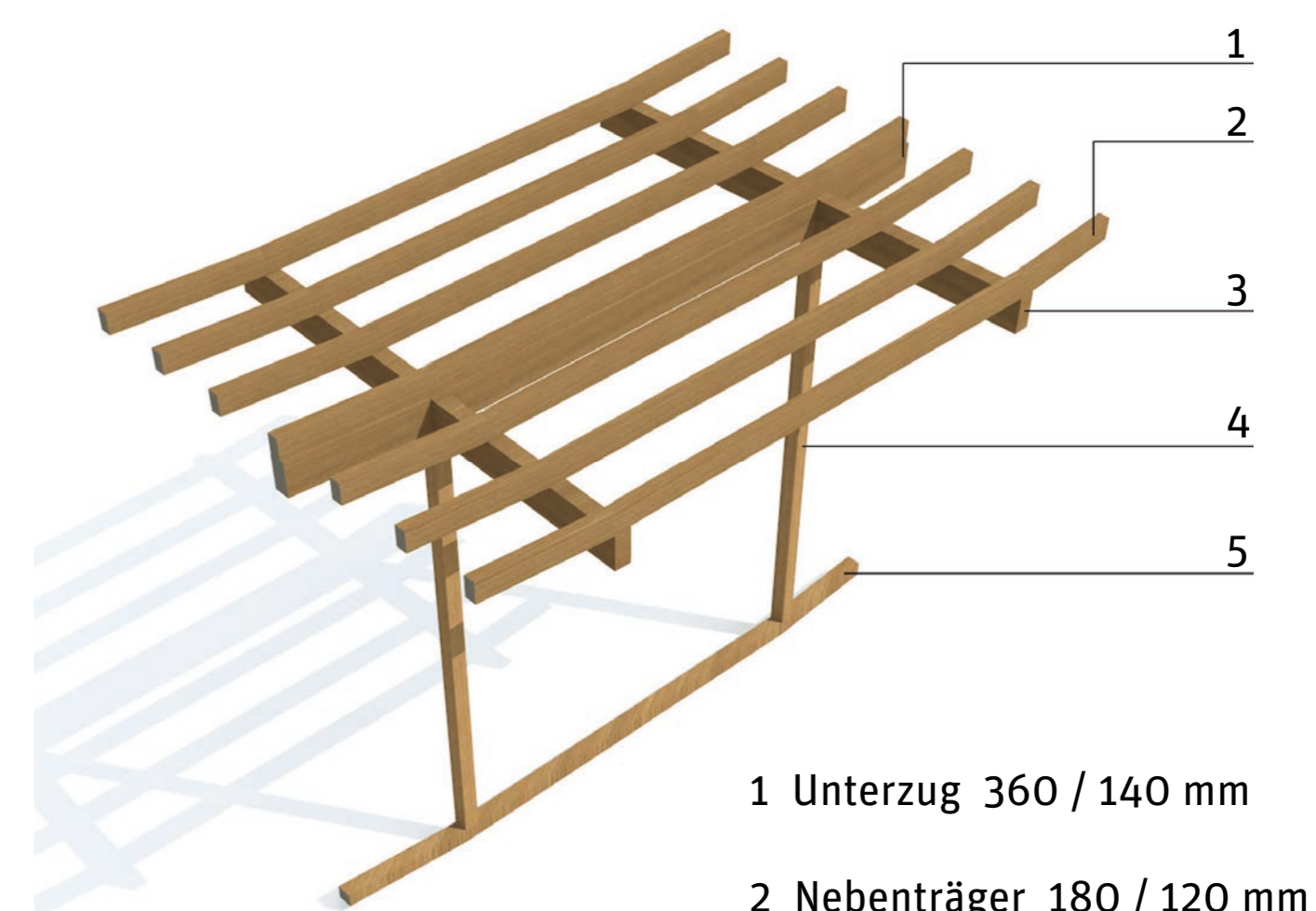
Schnitt A-A M 1_100



Ansicht West M 1_100

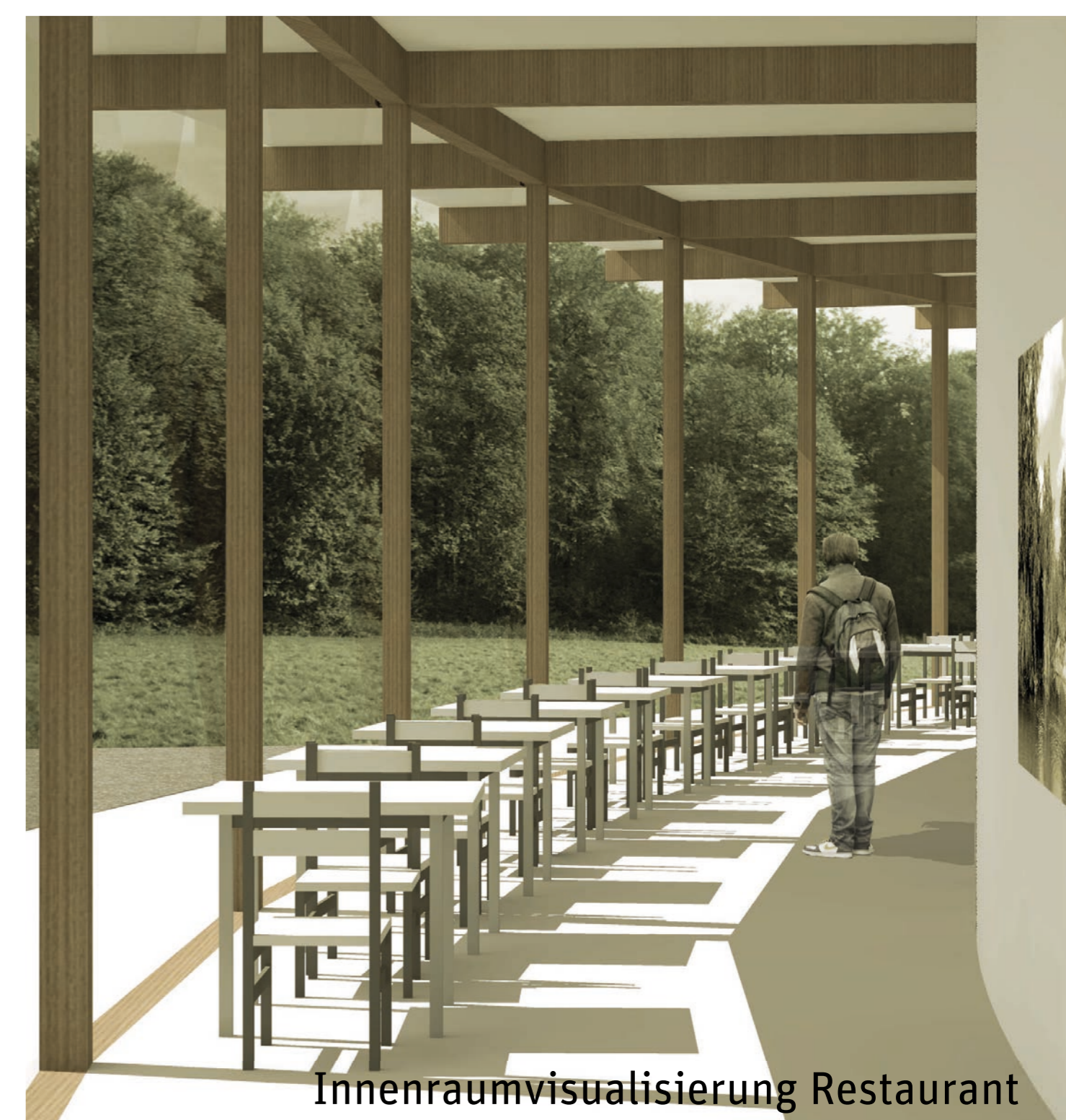


Perspektive Hochsitz



- 1 Unterzug 360 / 140 mm
- 2 Nebenträger 180 / 120 mm
- 3 Hauptträger 360 / 140 mm
- 4 Pfosten 140 / 140 mm
- 5 Schwelle 140 / 140 mm

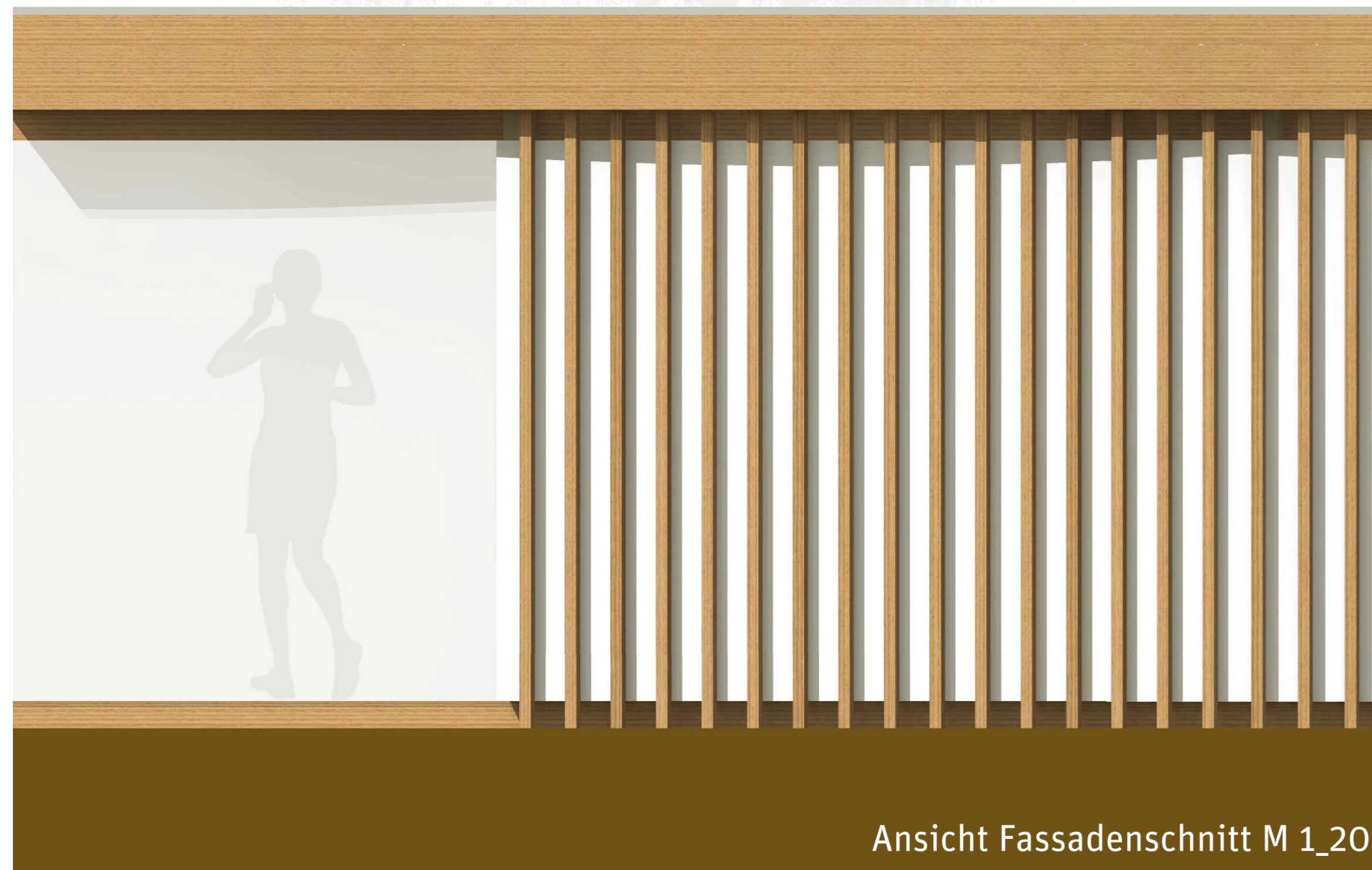
Systemschnitt



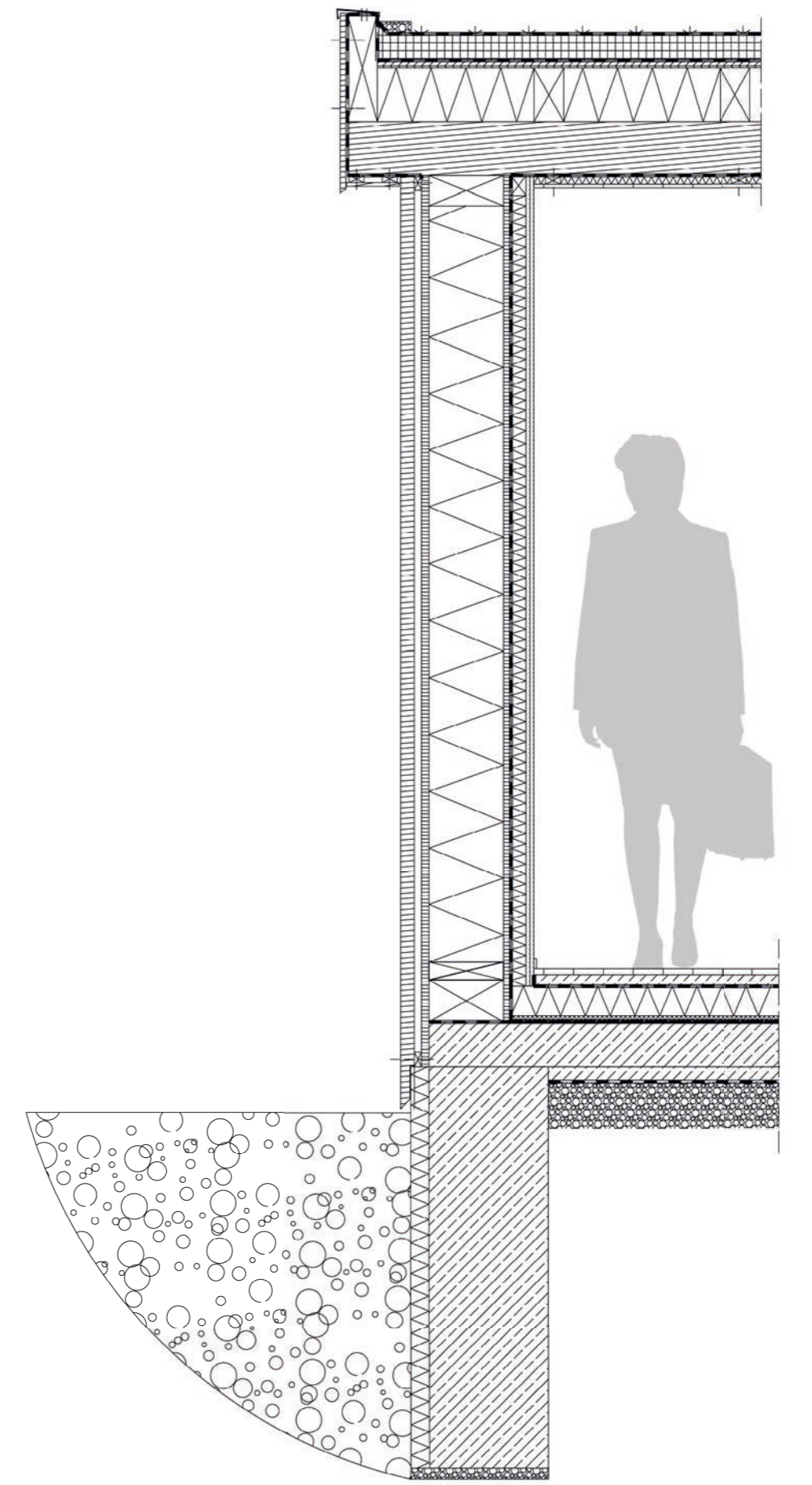
Innenraumvisualisierung Restaurant



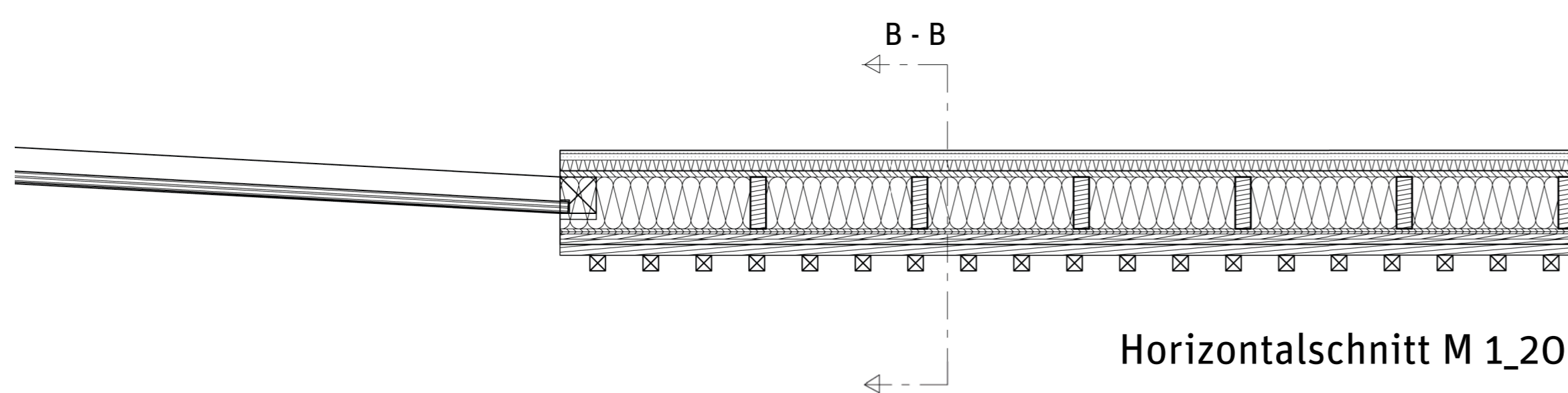
Ansicht Nord M 1_100



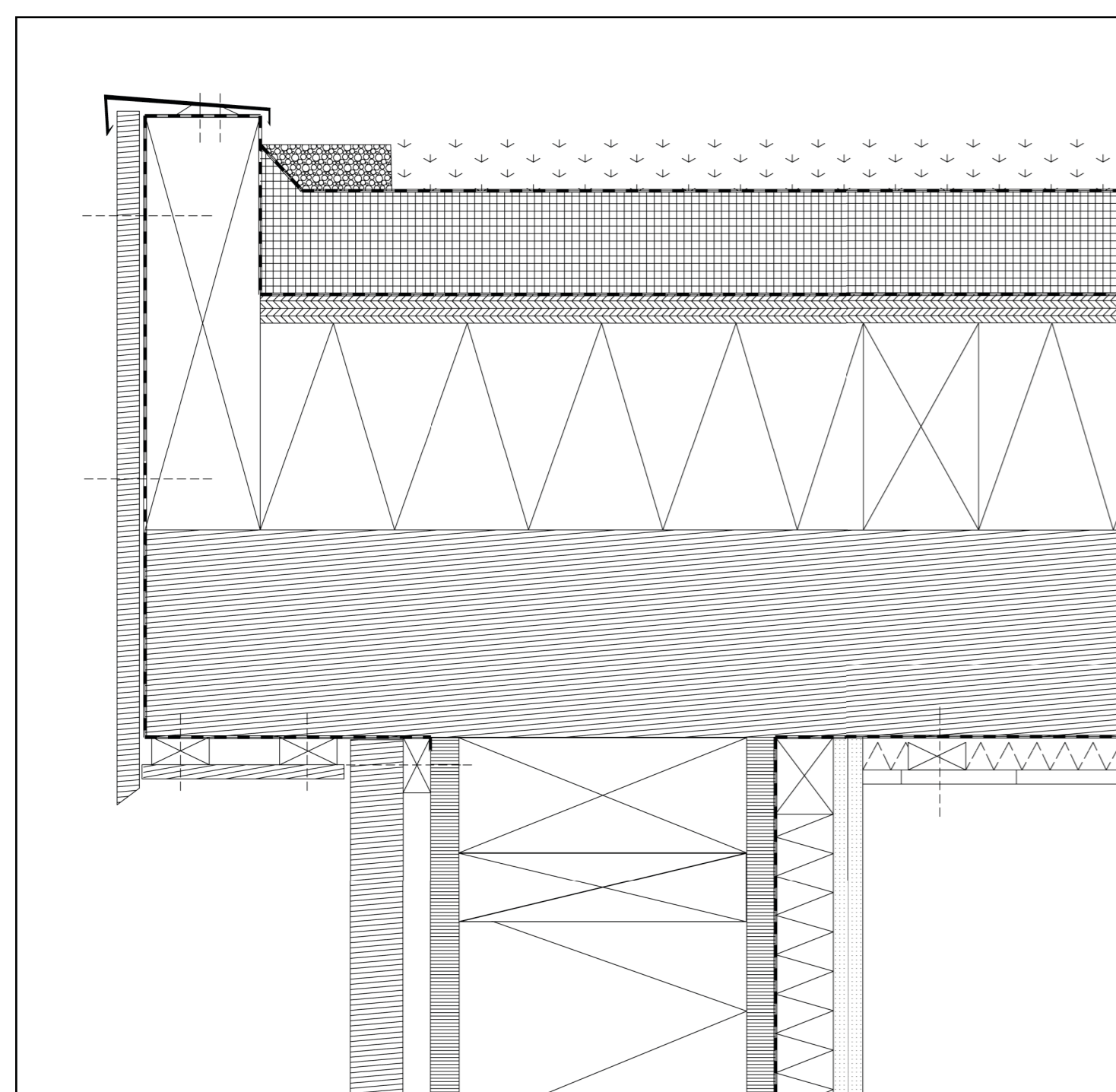
Ansicht Fassadenschnitt M 1_20



Fassadenschnitt B - B M 1_20



Horizontalschnitt M 1_20



Detail Flachdach M 1_5

Dachaufbau

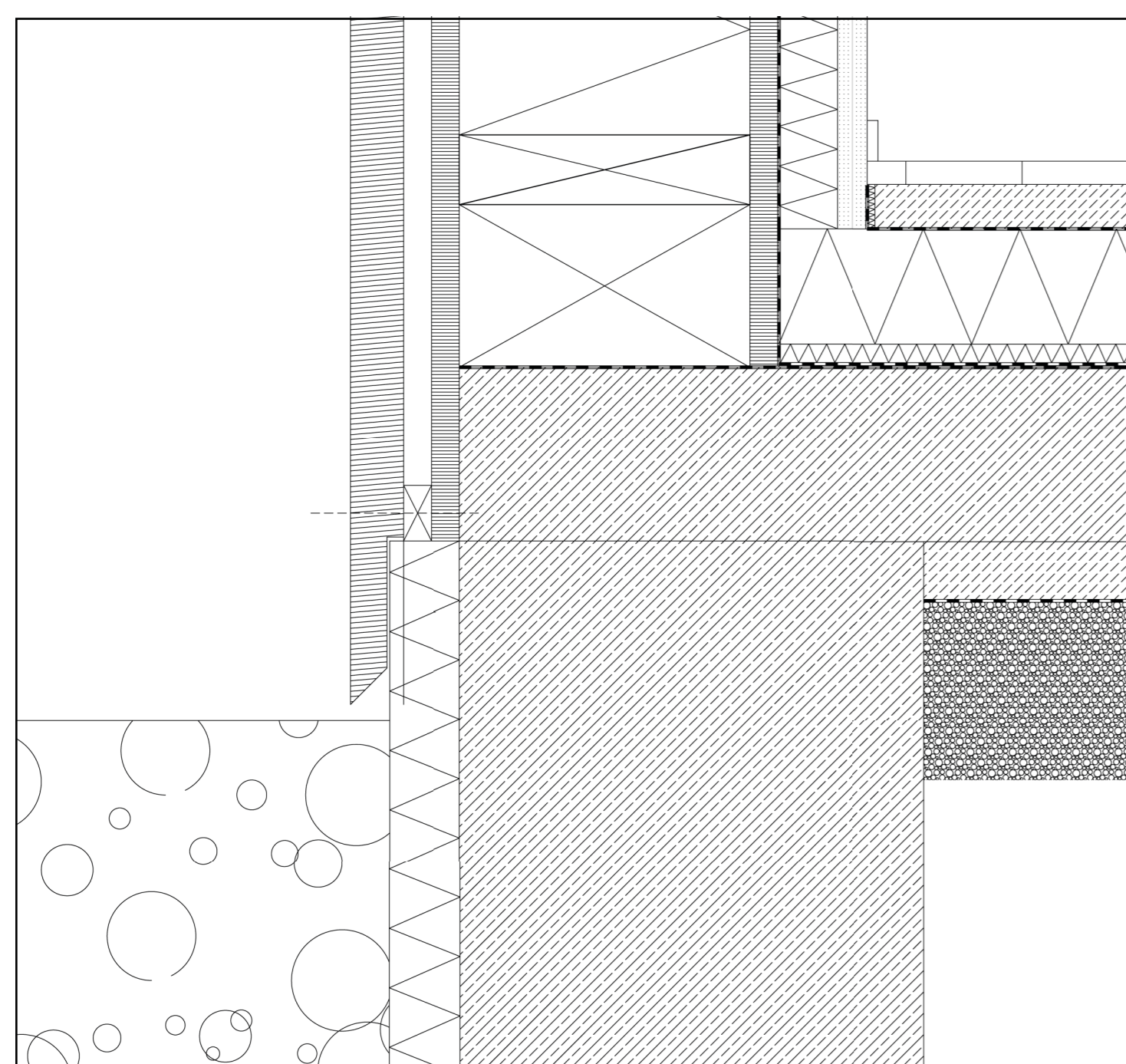
- > 50 mm 16/32 Kiesschüttung / Gründachaufbau
- 2 x 4mm Dachabdichtung, bituminös 2-lagig
- 150-200mm Gefälledämmung 2%
- 4mm Dampfsperre, bituminös
- 35mm Holzwerkstoffplatte
- 180 mm Nebenträger, dazwischen Dämmung
- 180 mm Hauptträger, dazwischen Dämmung
- 0,2 mm Dampfbremse
- 24/48mm Lattung
- 19 mm Holzschalung

Wandaufbau

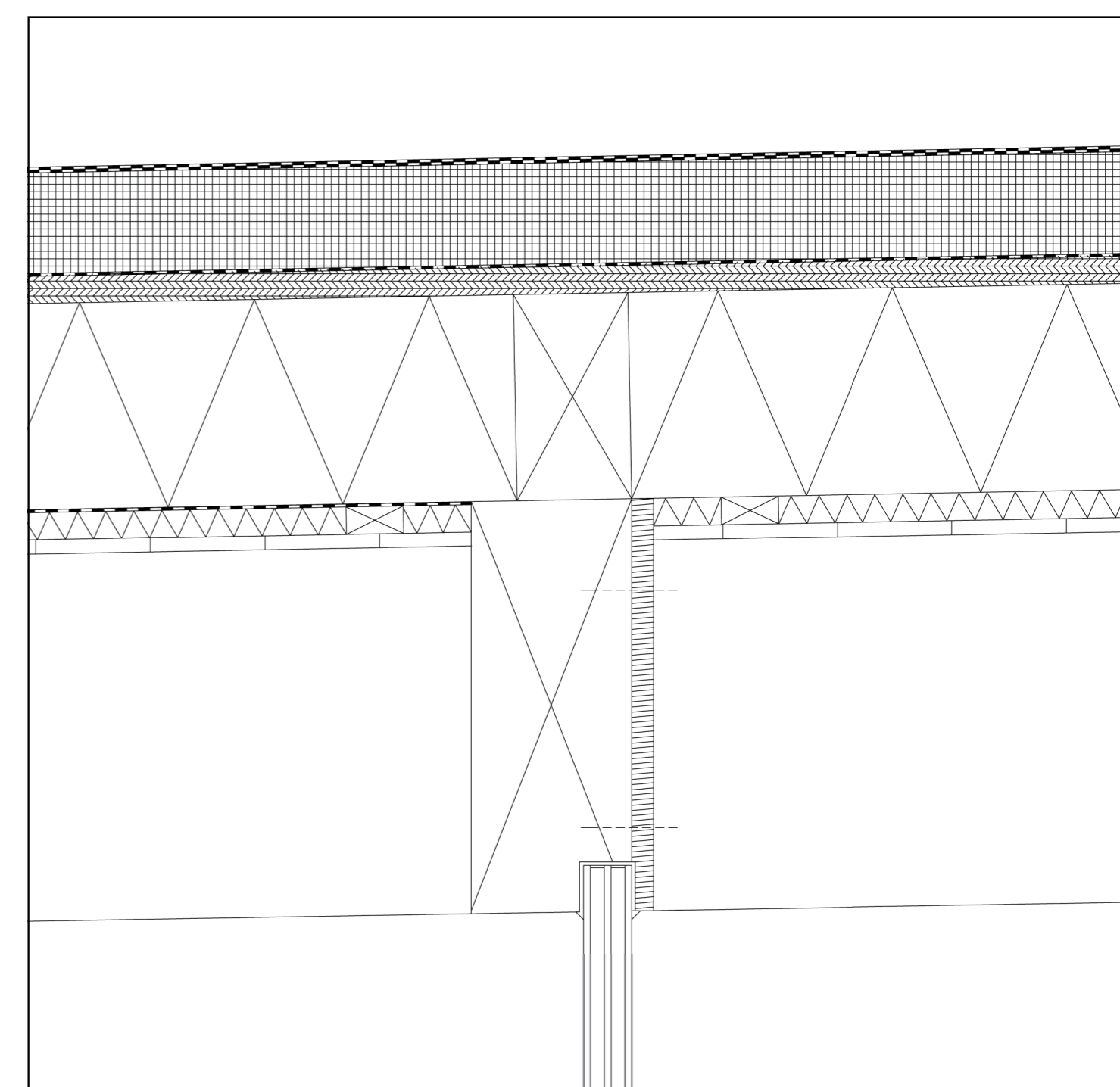
- 60/40 mm Außenbekleidung
- 24/48 mm Lattung
- 30 mm Praffinierte weiche Holzfaserplatte (Winddichtigkeit)
- 140 mm Konstruktionsholz (Schwelle/Unterzug)
- 140mm Wandständer / Wärmedämmung
- 20 mm OSB-Platte (Luftdichtigkeit)
- 0,2 mm Dampfbremse
- 24/48mm Lattung
- 25 mm Gipskartonplatte 2lagig

Fußbodenaufbau

- 23 mm Parkettboden
- 60 mm Zementestrich
- 0,2 mm Trennlage PE-Folie
- 100 mm Dämmung
- 25 mm Trittschalldämmung
- 4 mm Abdichtung gegen nicht Drückendes Wasser
- 150 mm Bodenplatte
- 50 mm Sauberkeitsschicht
- 2 mm Vlies / PE-Folie
- > 150 mm Kapilarbrechende Kiesschicht



Detail Bodenaufbau M 1_5



Detail Pulldach M 1_5

Dachaufbau

- 2 x 4mm Dachabdichtung, bituminös 2-lagig
- 150 mm Dämmung
- 4mm Dampfsperre, bituminös
- 35mm Holzwerkstoffplatte
- 180 mm Nebenträger, dazwischen Dämmung
- 360 mm Hauptträger, dazwischen Dämmung
- 0,2 mm Dampfbremse
- 24/48mm Lattung, dazwischen Dämmung
- 19 mm Holzschalung

Wandaufbau

- 40 mm Vollholz Blende
- 140 mm Brettstichholz Unterzug
- 42 mm 3 Fach Isolierverglasung