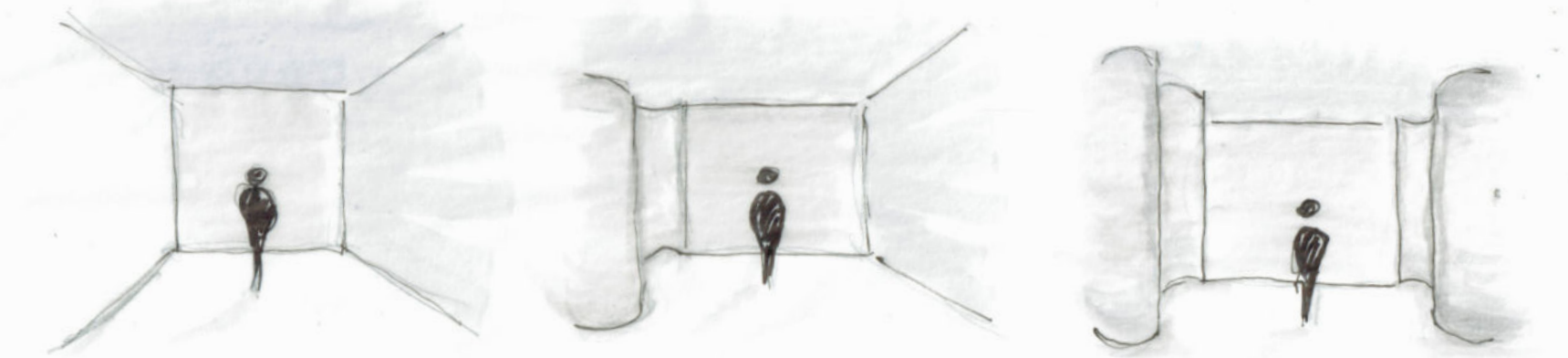


Formgebung

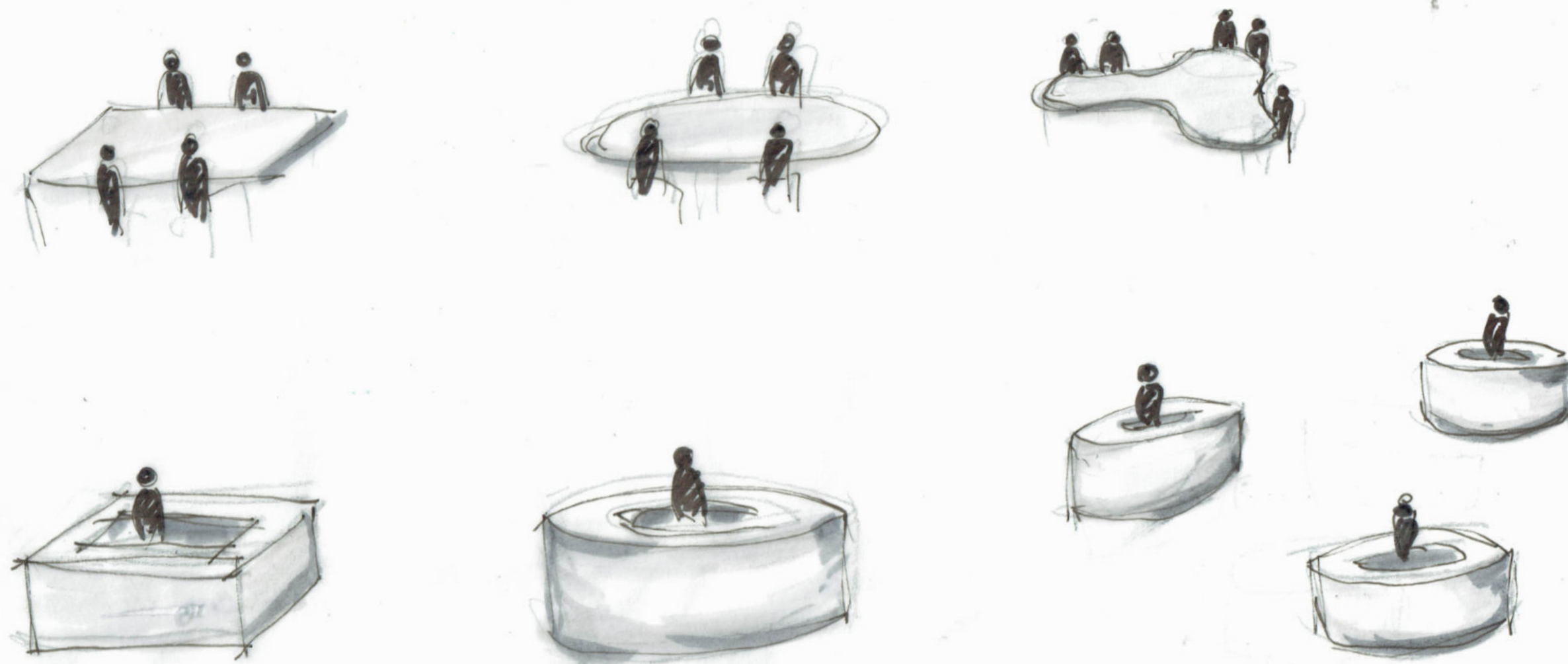


Zusammenhang Mensa und Campusplatz

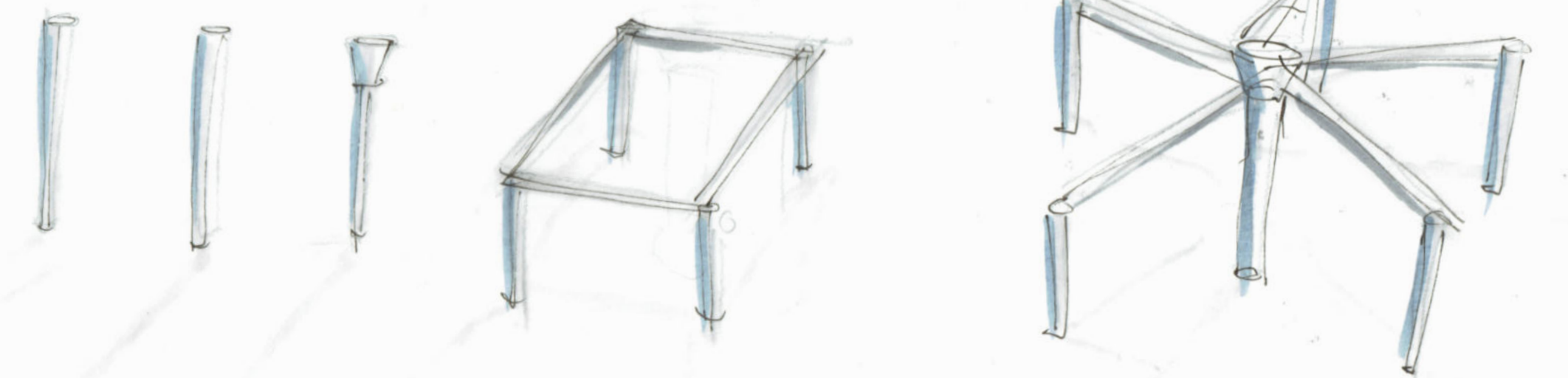


Wirkung organischer Wände

Verschiedene Lernbereiche

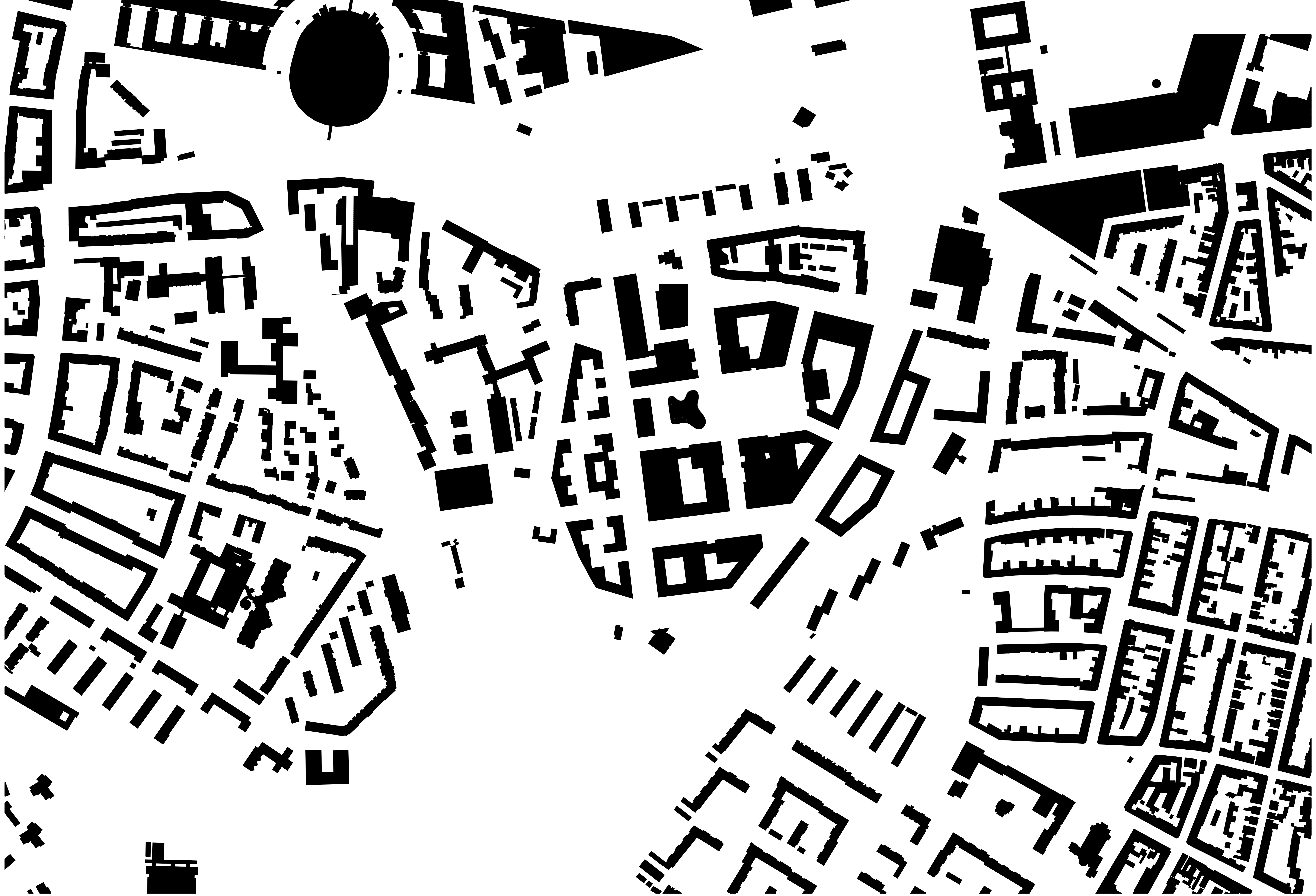


Entzerrte Essensausgabe



Eckiges Tragsystem
Rundes Tragsystem

Konzept



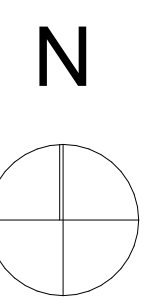
Schwarzplan M 1:2000

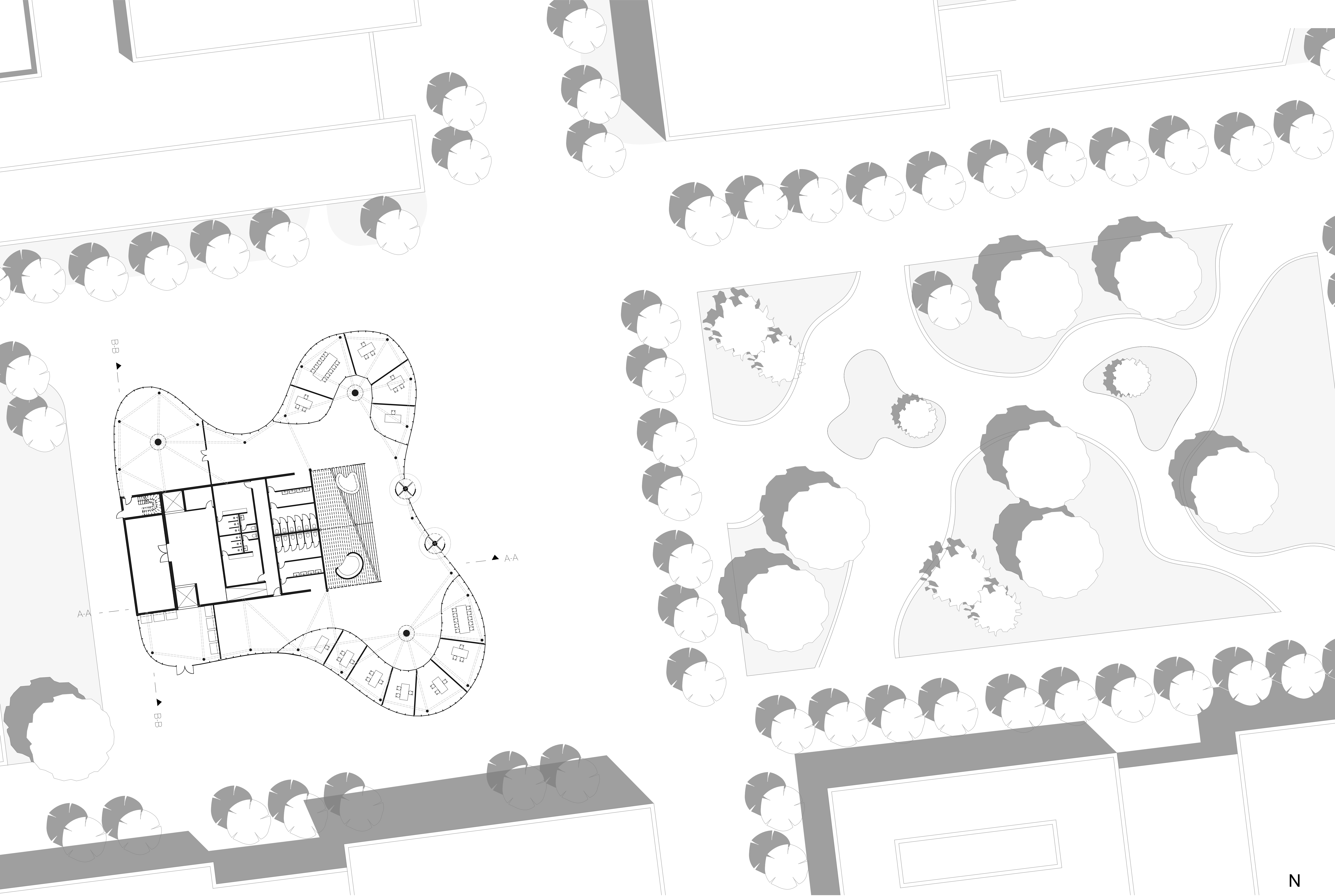
Bachelor Thesis | Mensa Campus Deutz der Technischen Hochschule Köln | Paula Rehberg | 11129781 | TH Köln | Prof. Daniel Lohmann & Prof. Jochen Siegemund



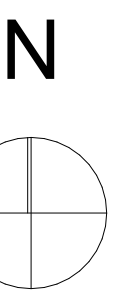


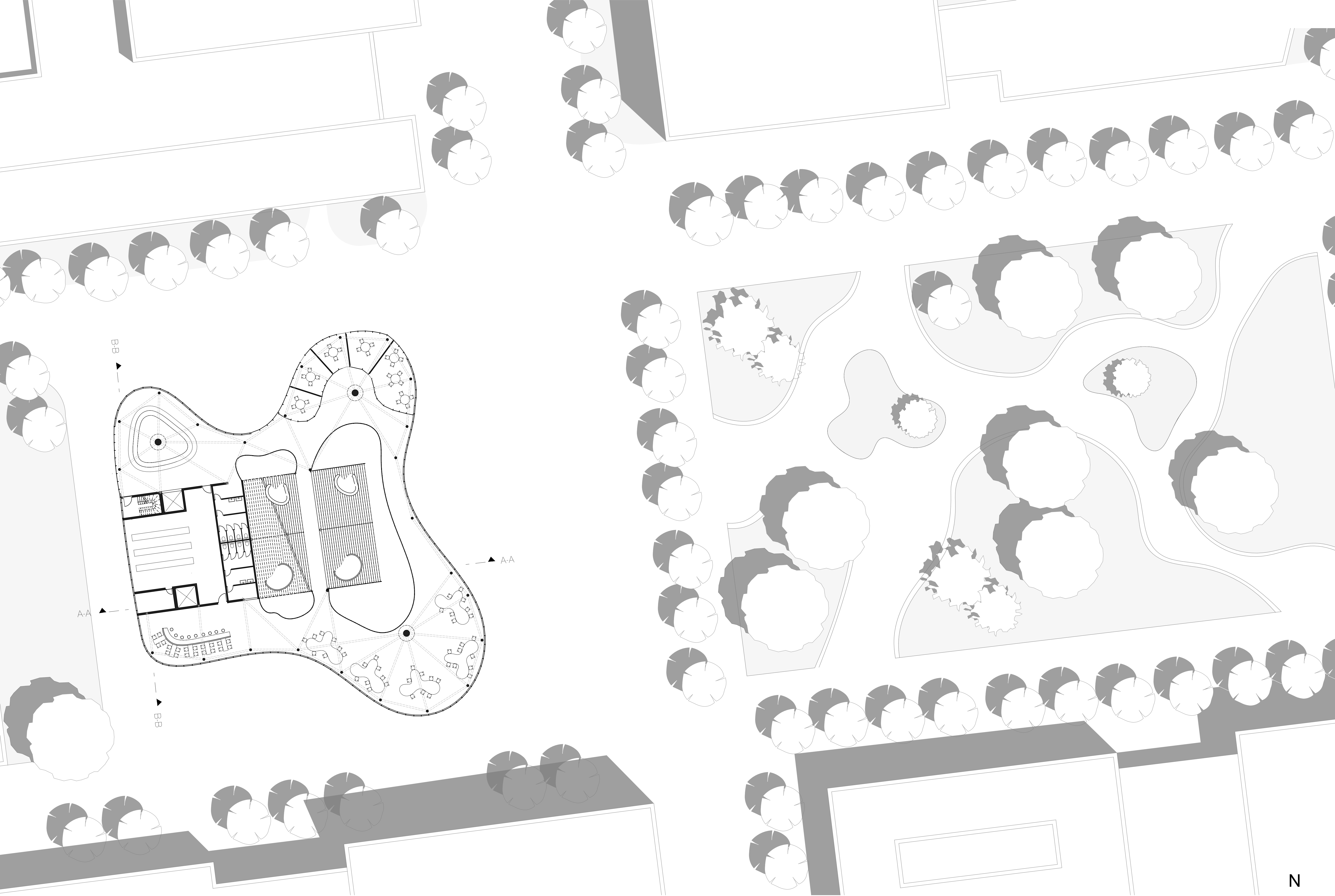
Lageplan M 1:500



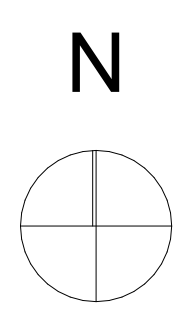


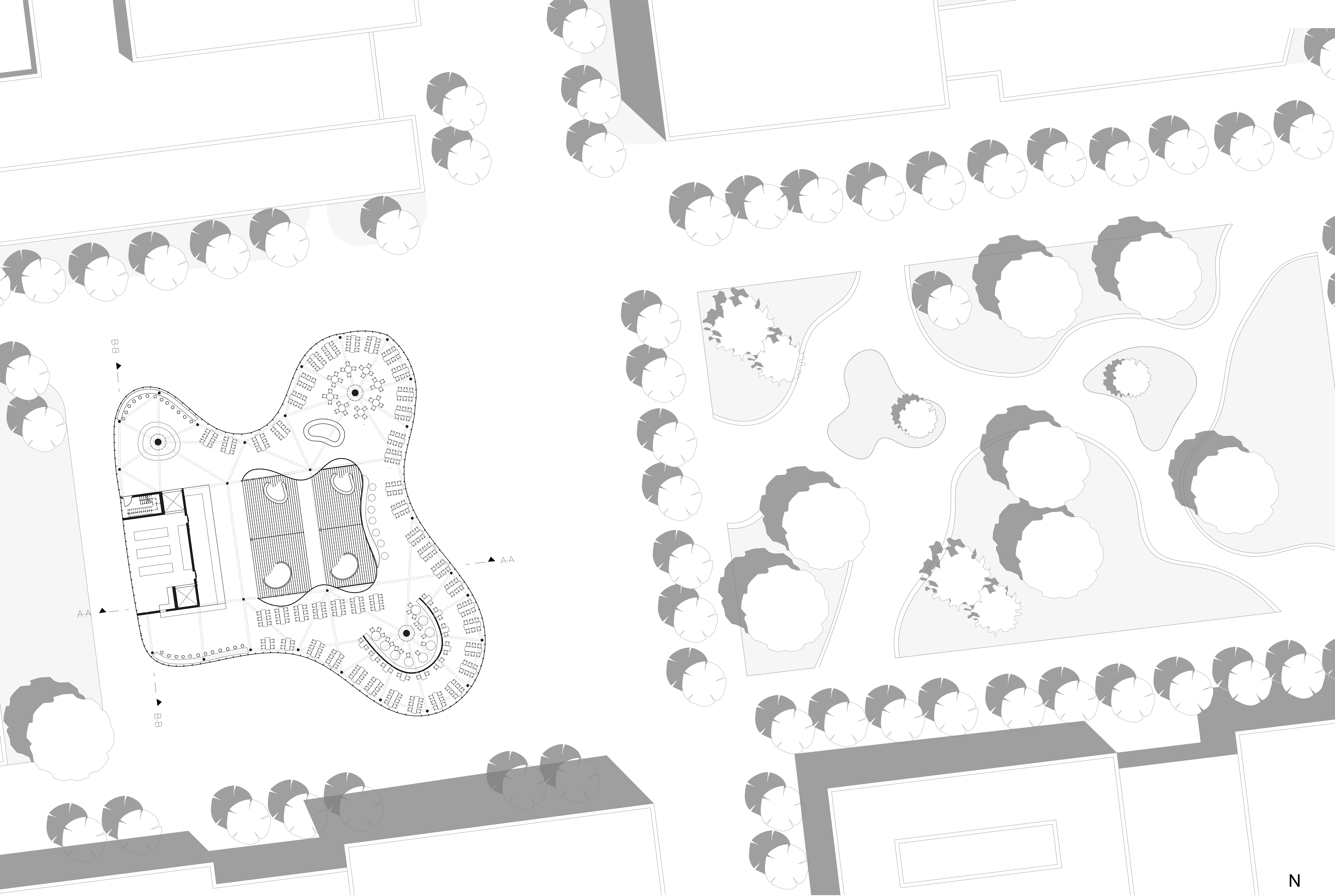
Grundriss Erdgeschoss M 1:200



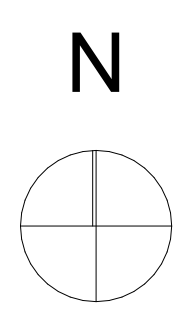


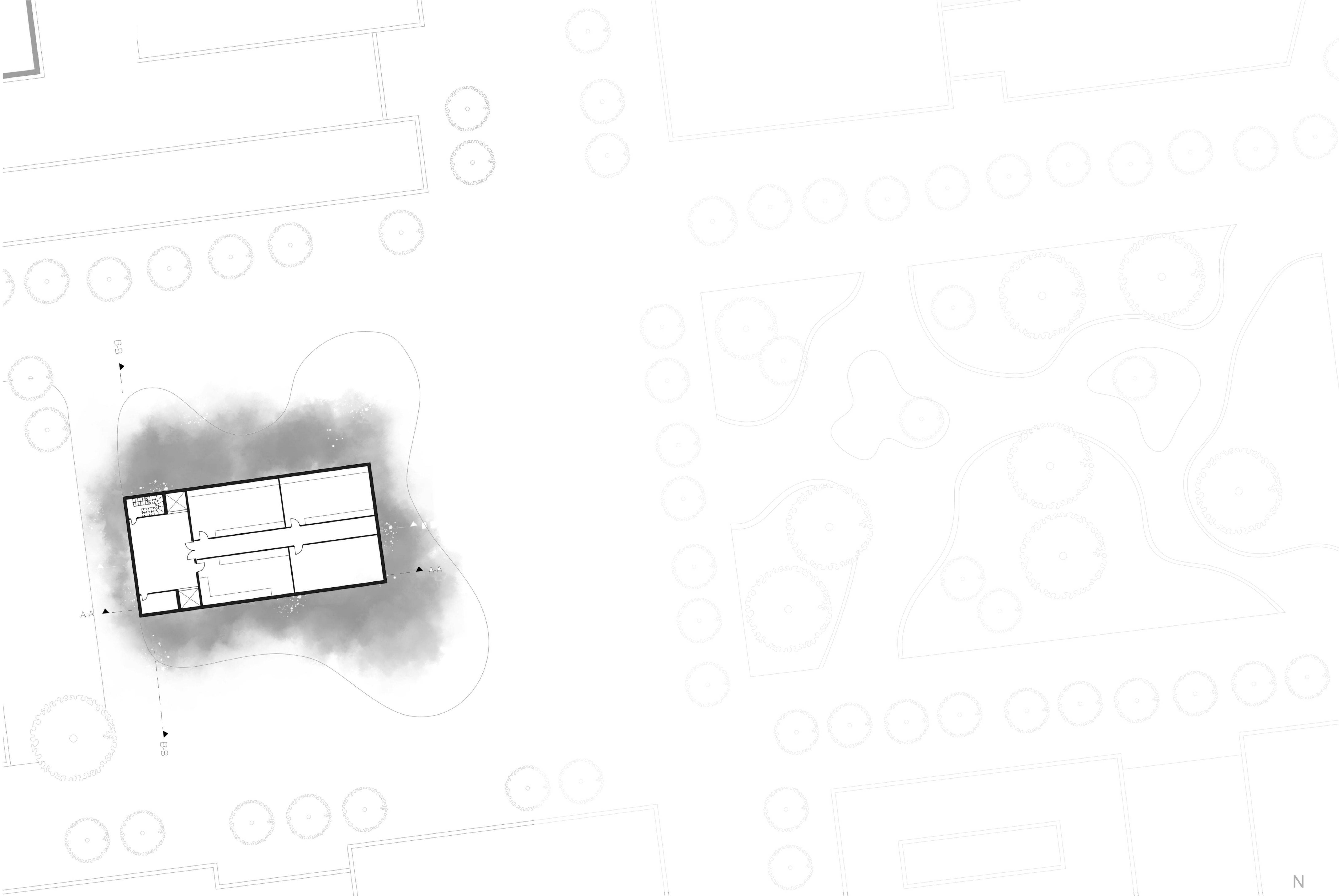
Grundriss 1. Obergeschoss M 1:200





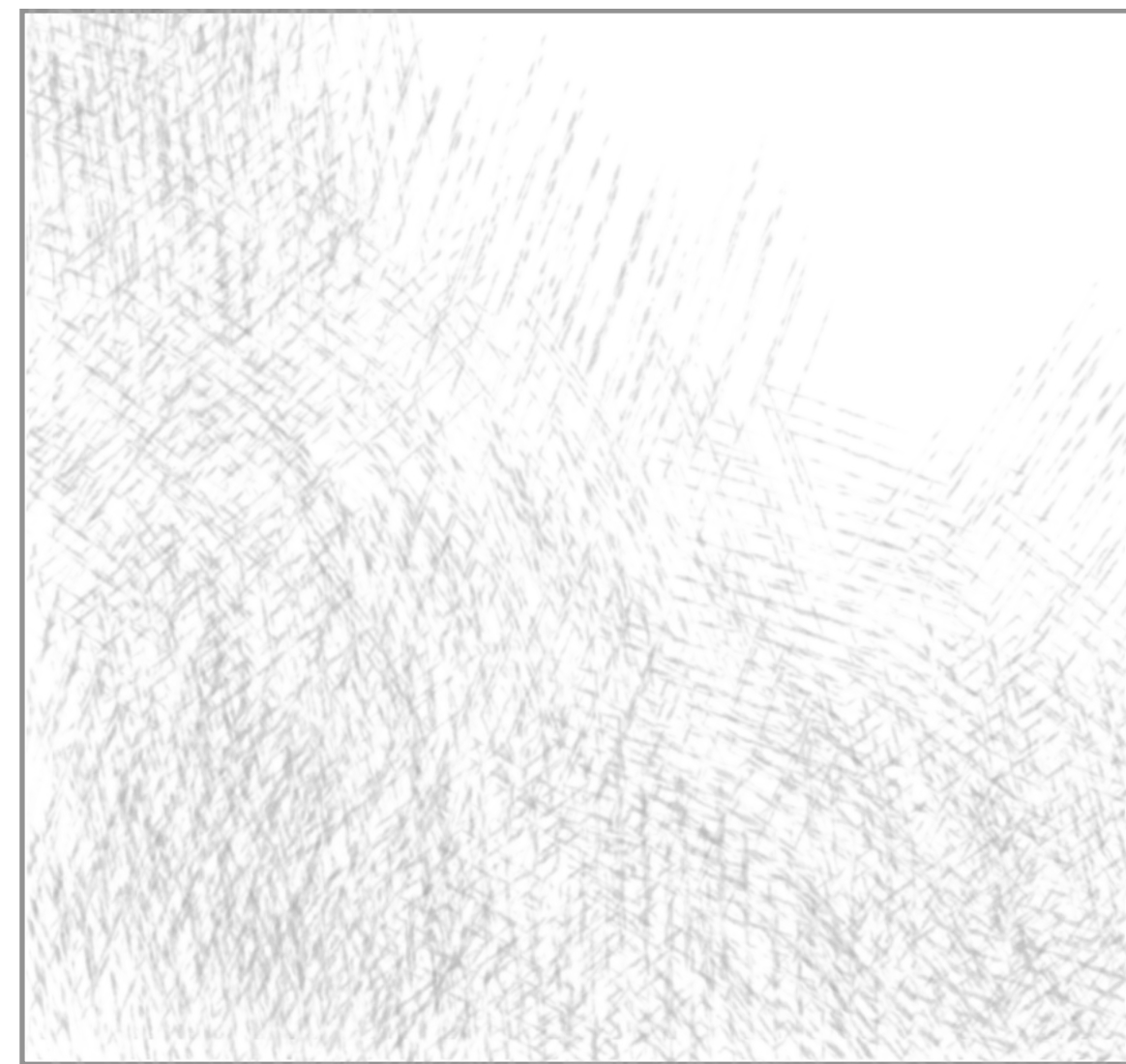
Grundriss 2. Obergeschoss M 1:200



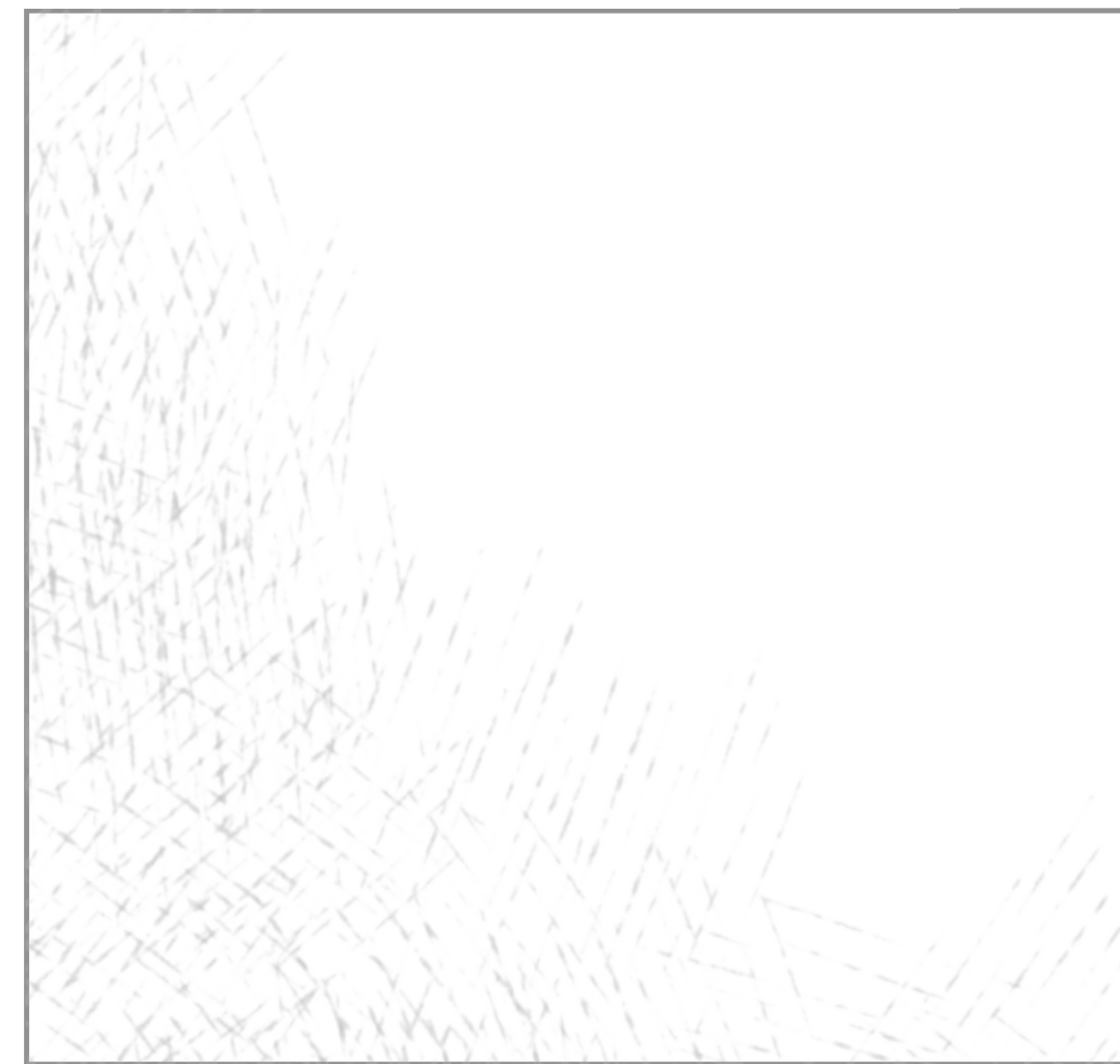


Grundriss Kellergeschoss M 1:200

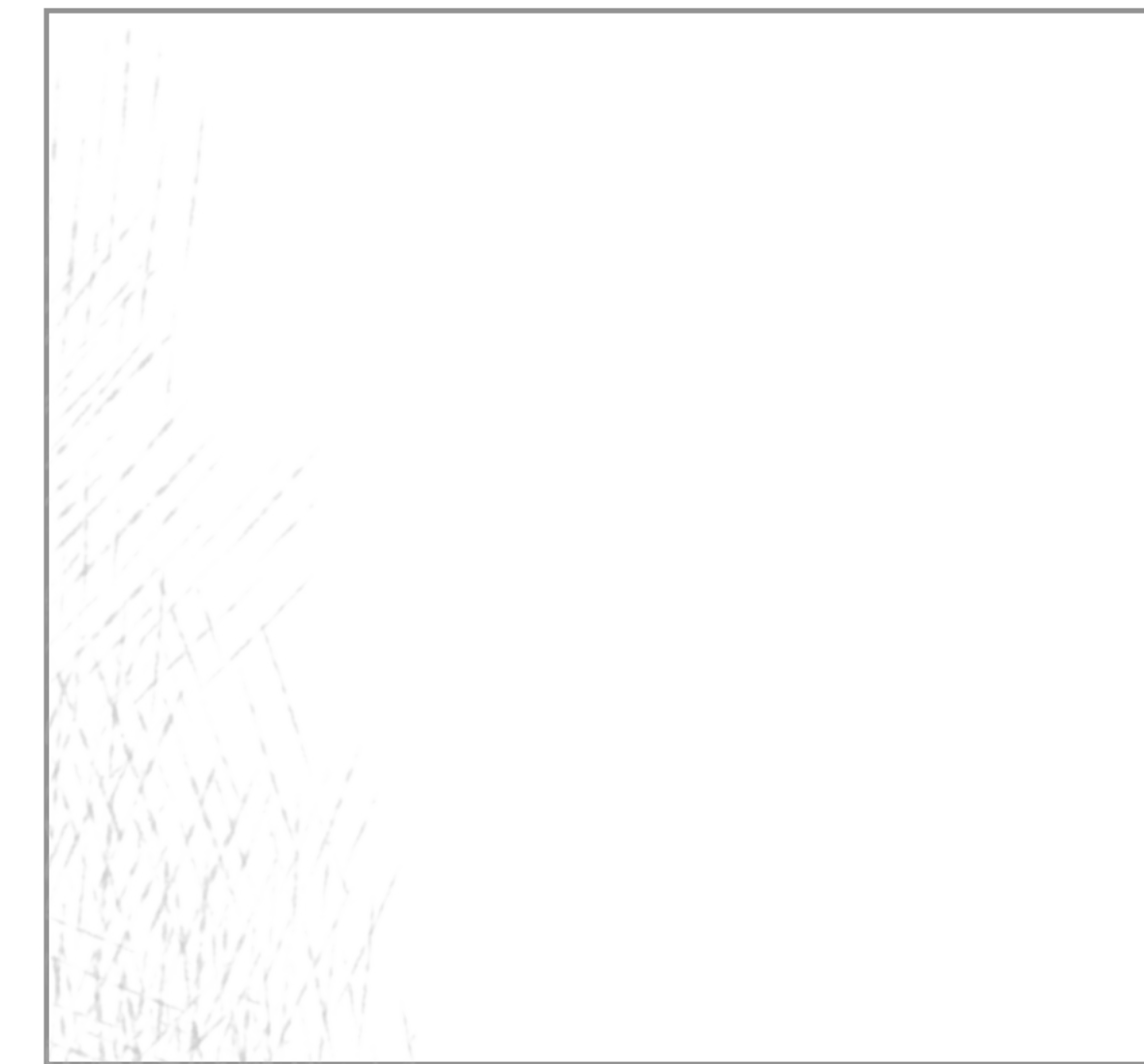




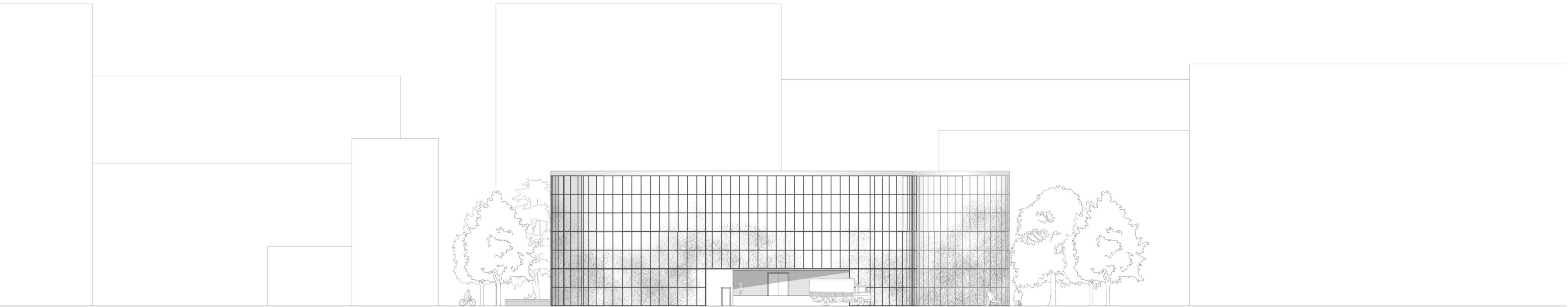
Dichtere Bedruckung bei geschlosseneren Räumen



Feinere Bedruckung bei halboffenen Räumen



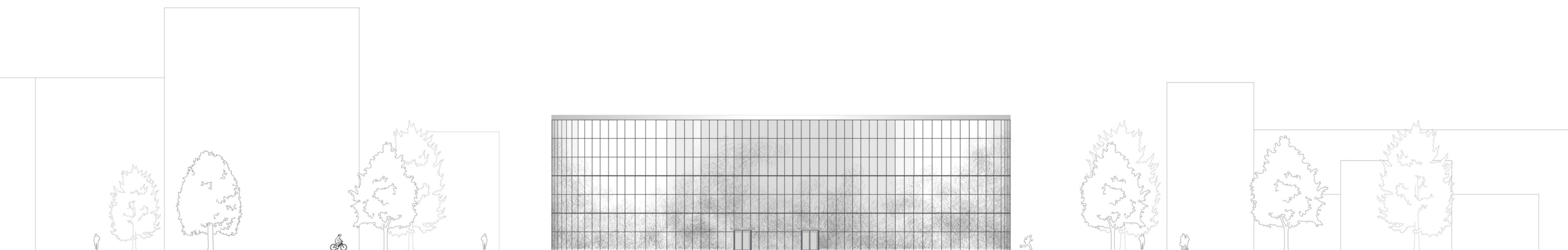
Verlaufende Bedruckung im offenen Raum



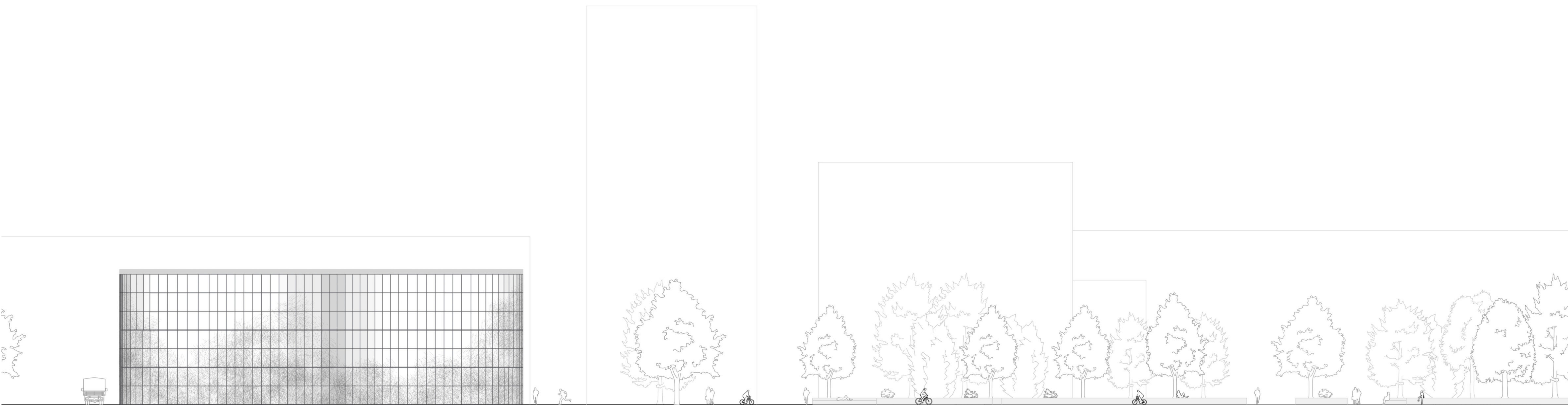
Ansicht West M 1:200



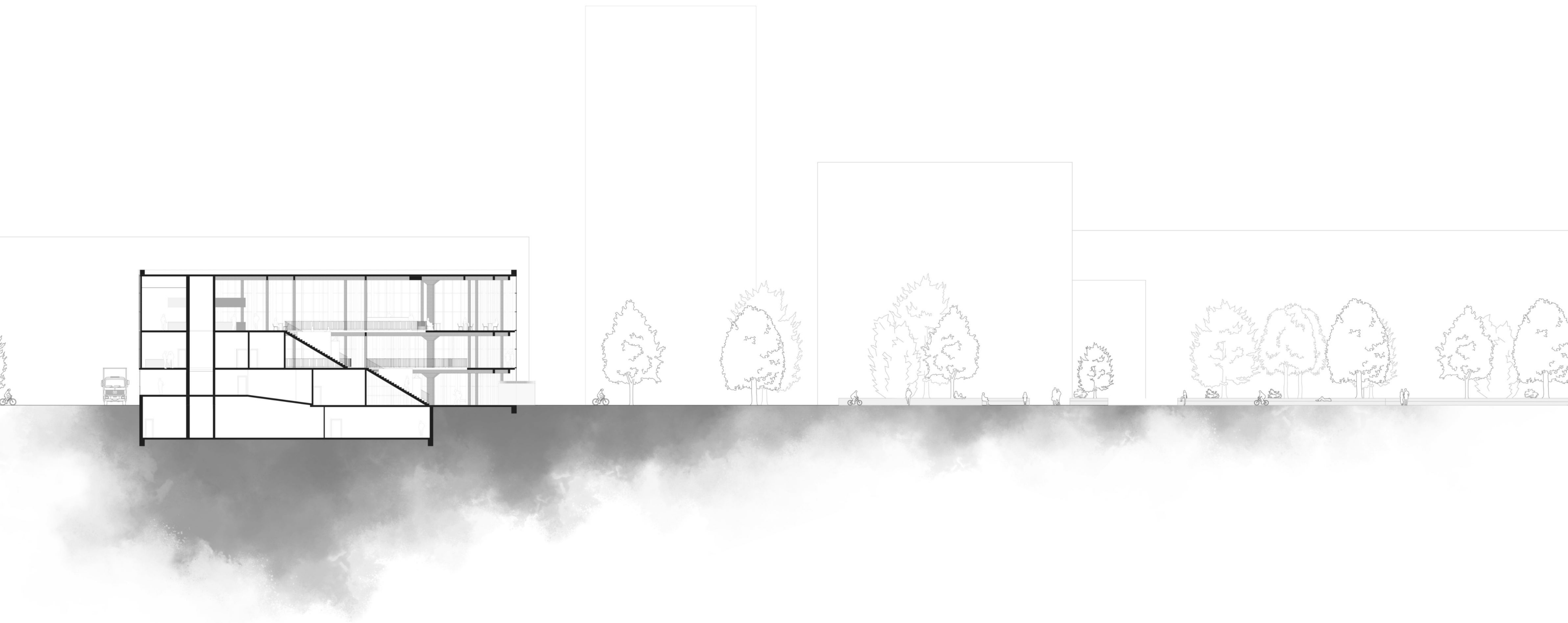
Ansicht Nord M 1:200



Ansicht Ost M 1:200



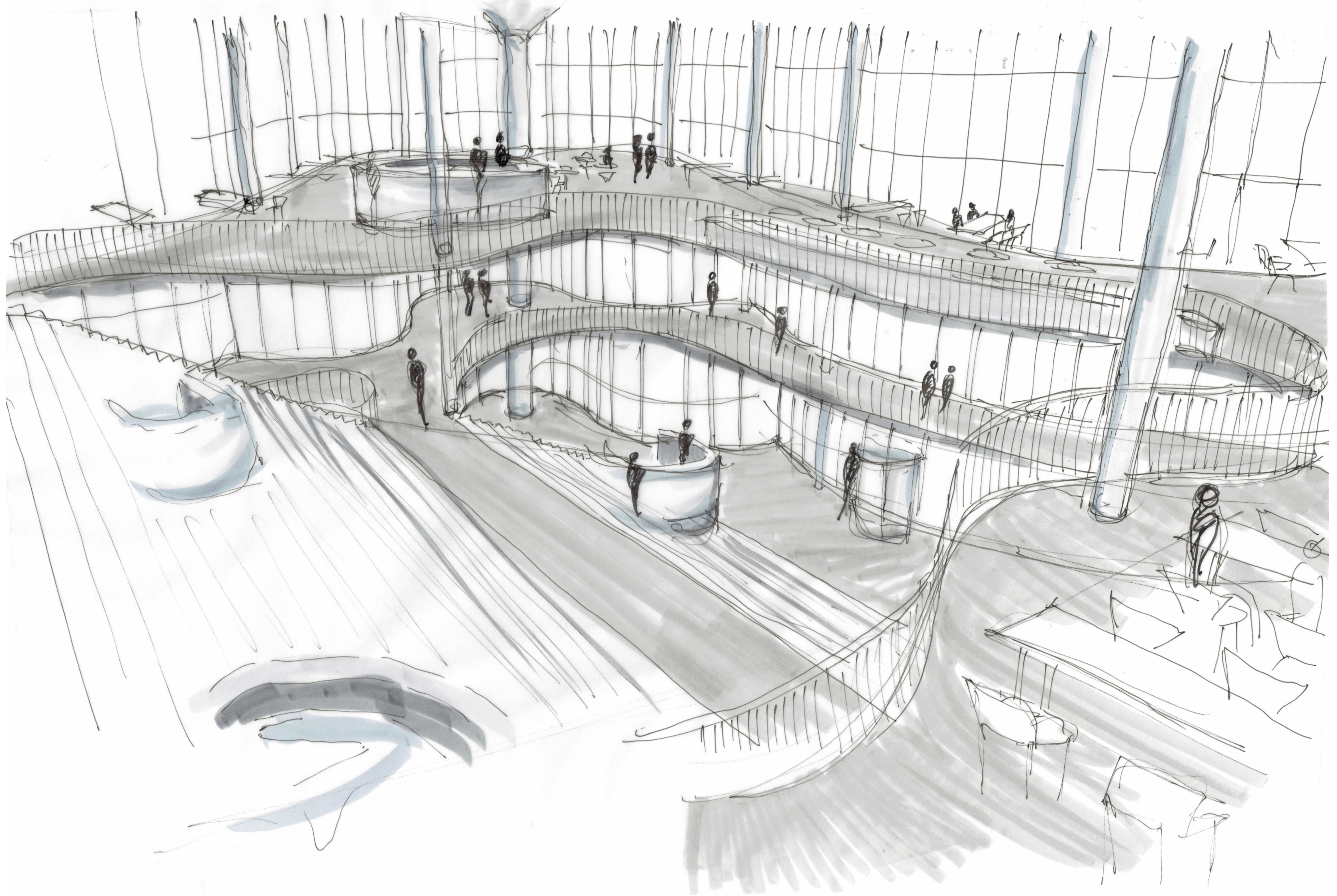
Ansicht Süd M 1:200



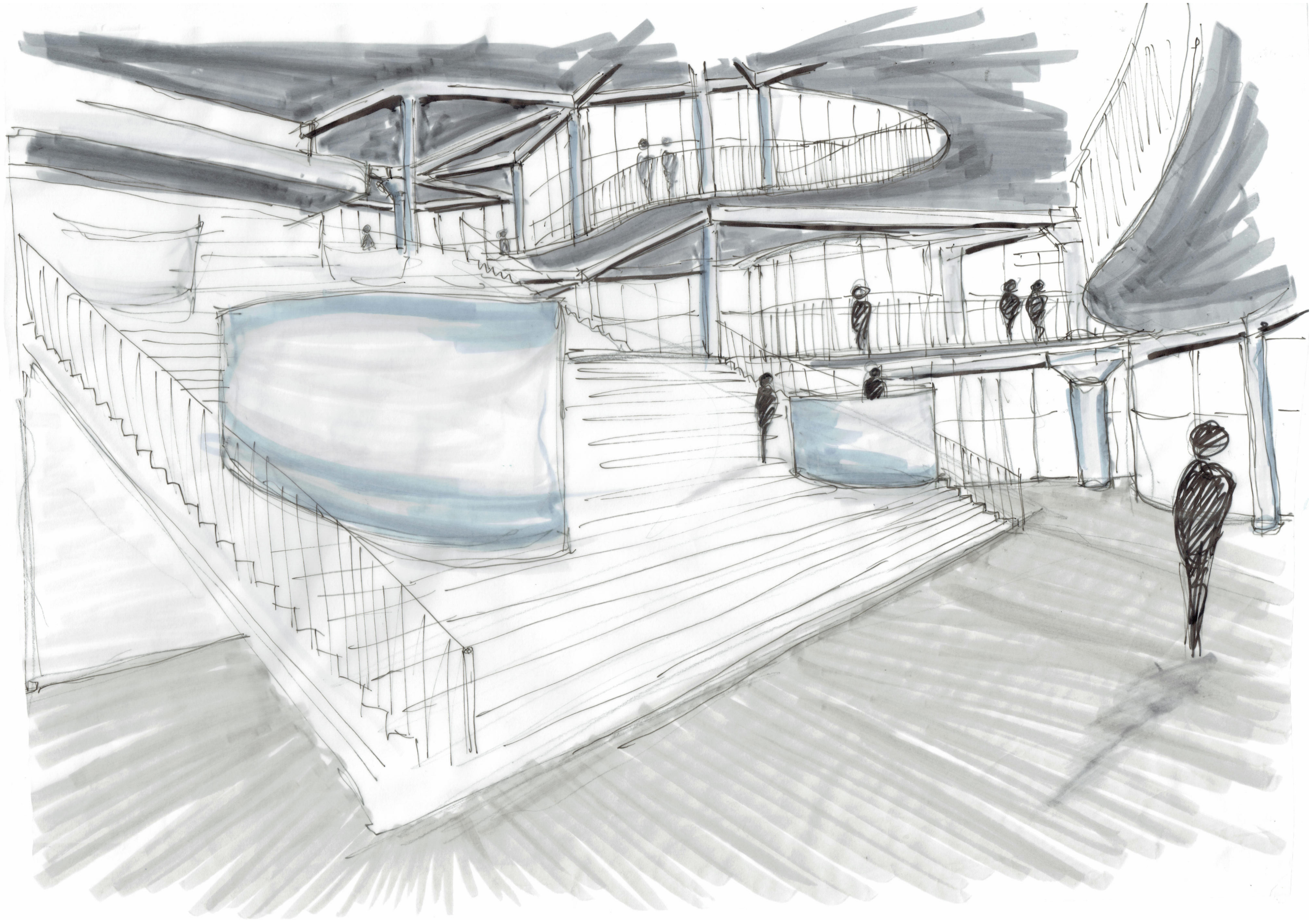
Schnitt A-A M 1:200

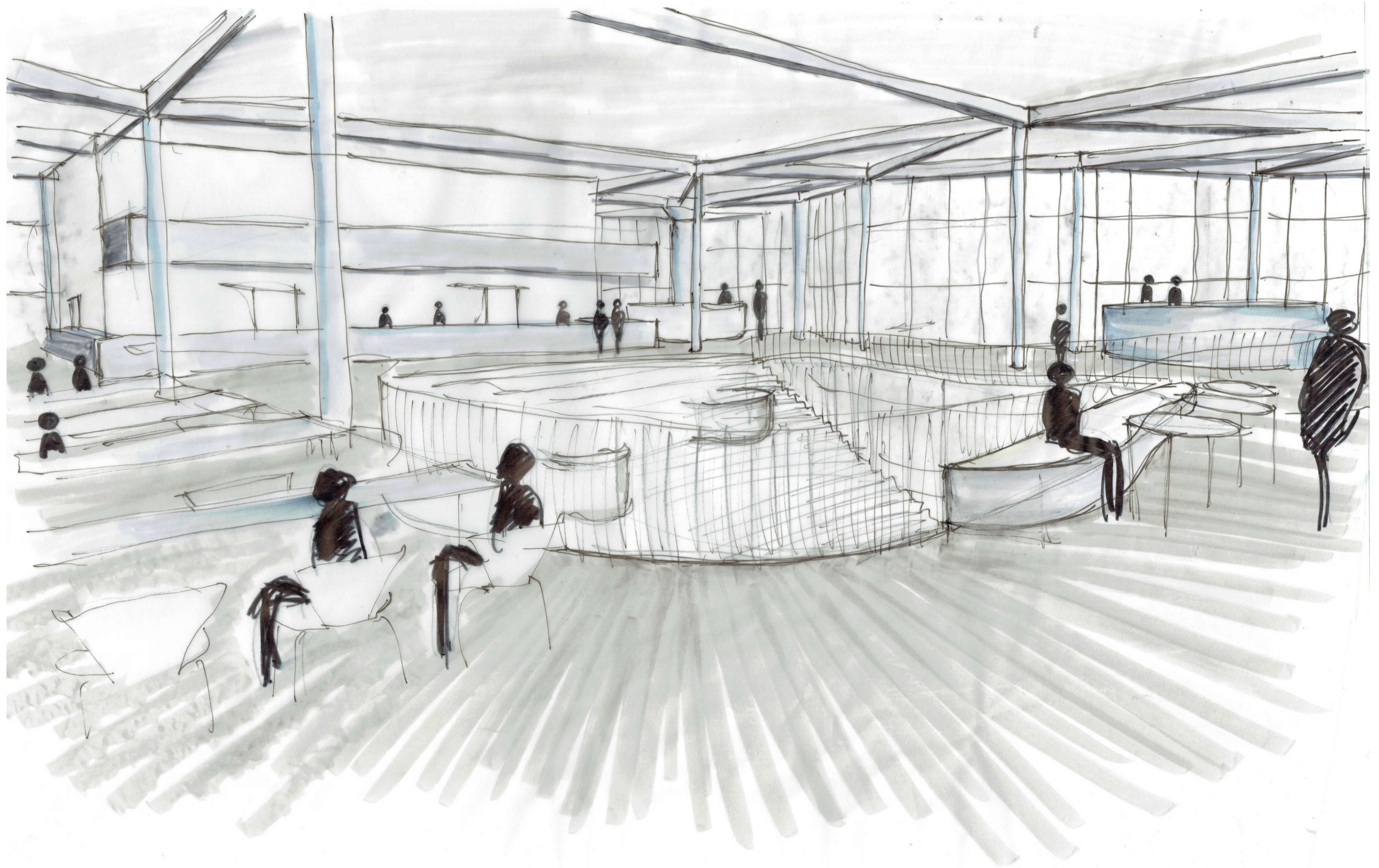


Schnitt B-B M 1:200

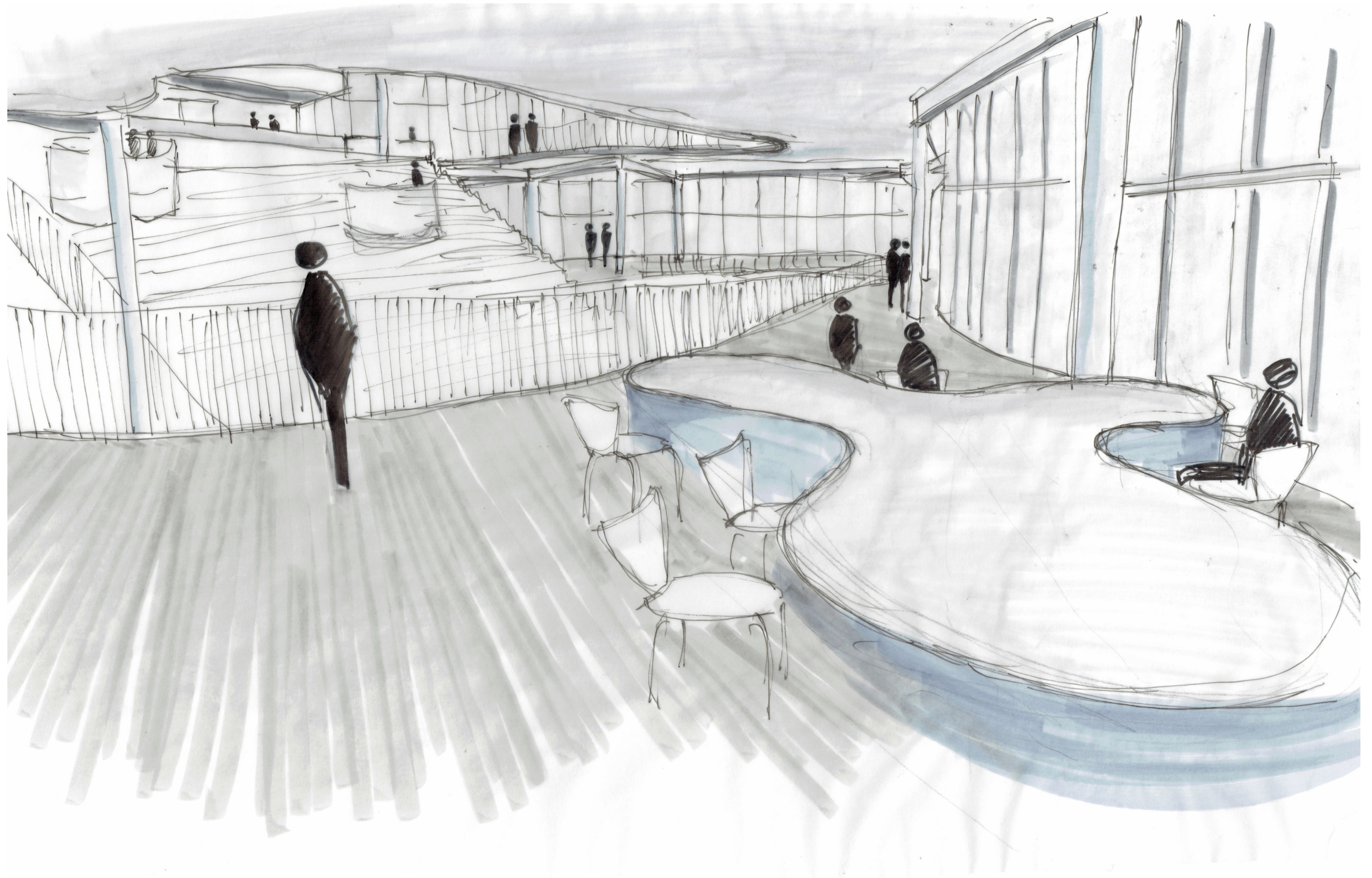


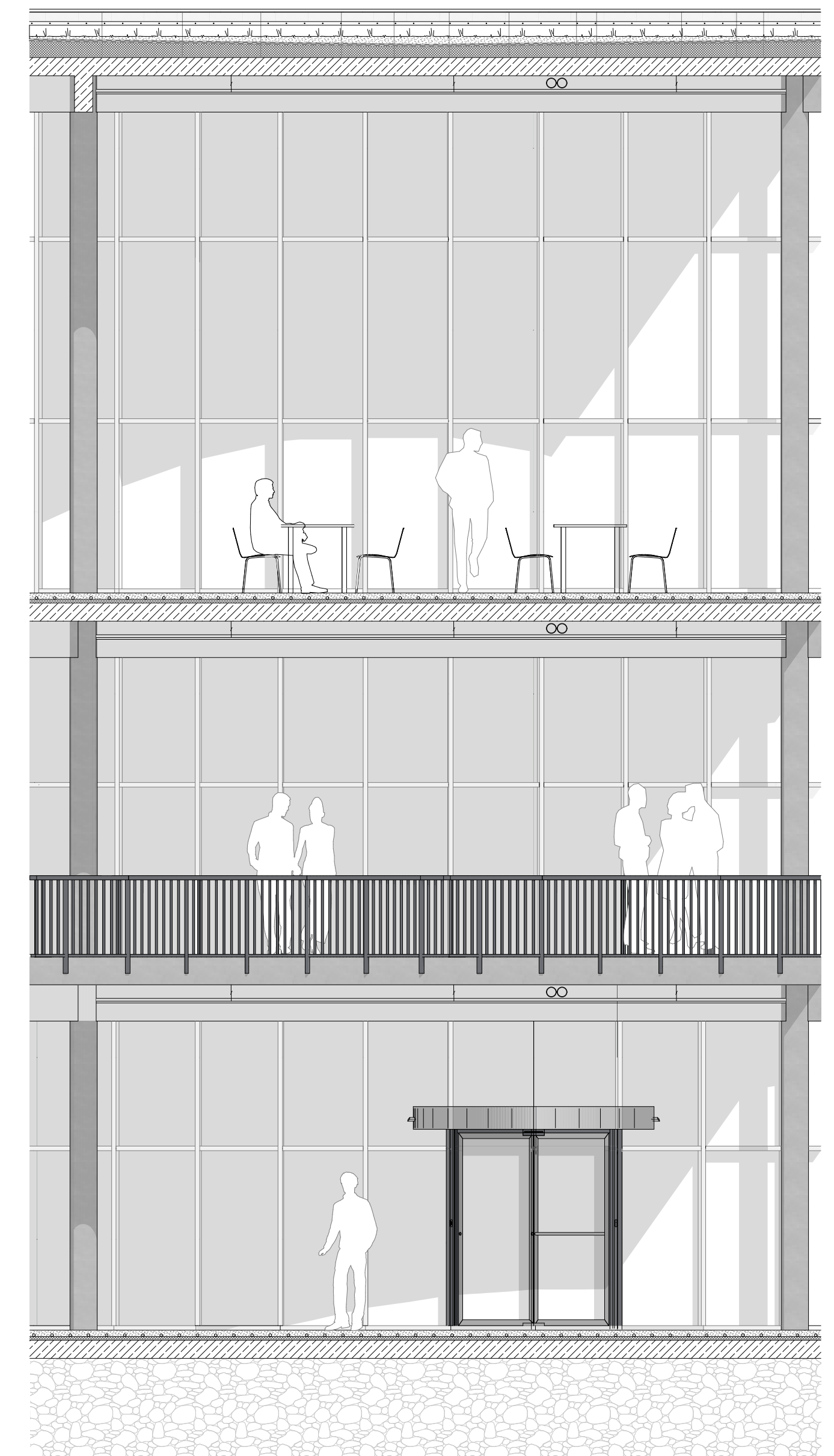
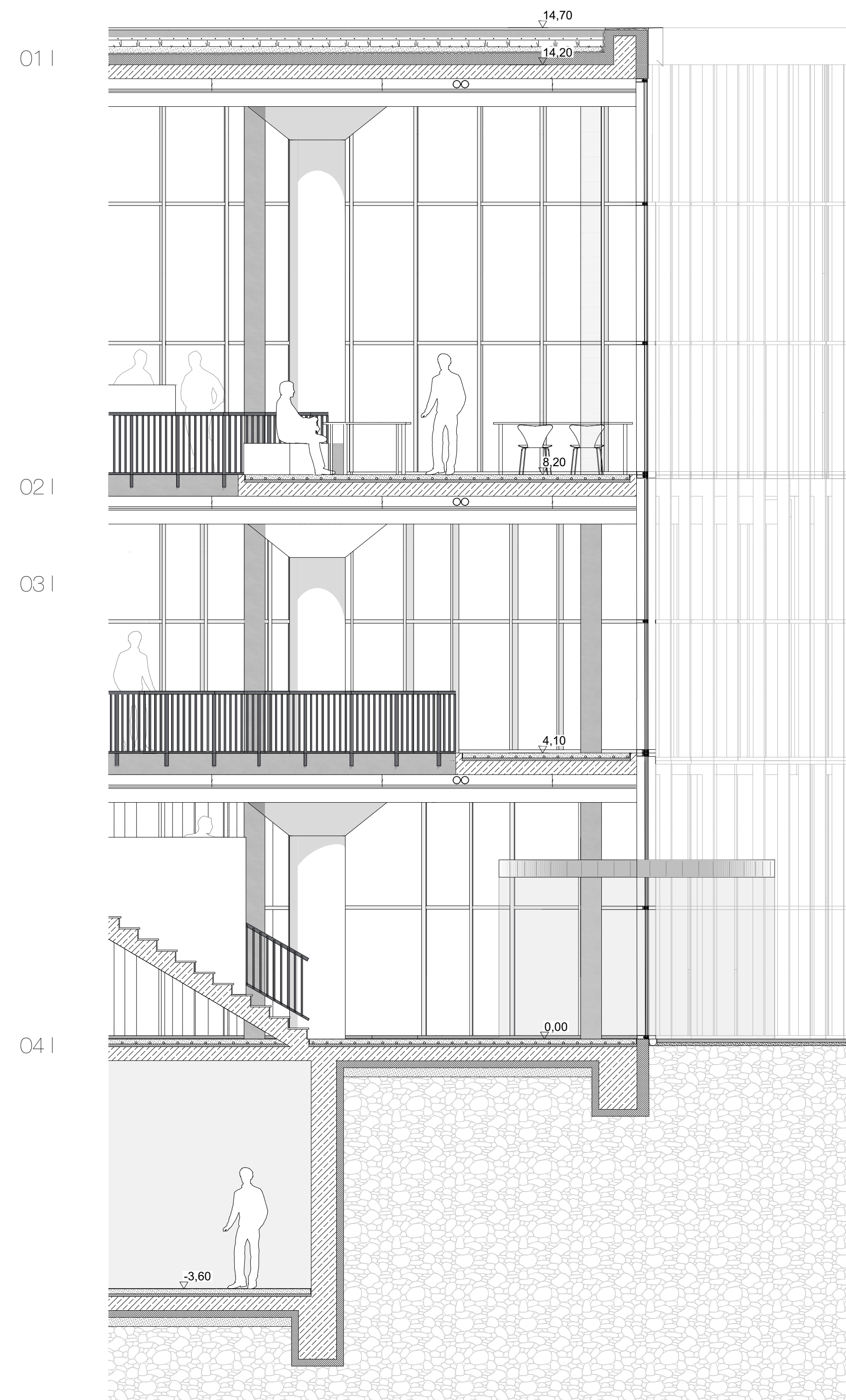
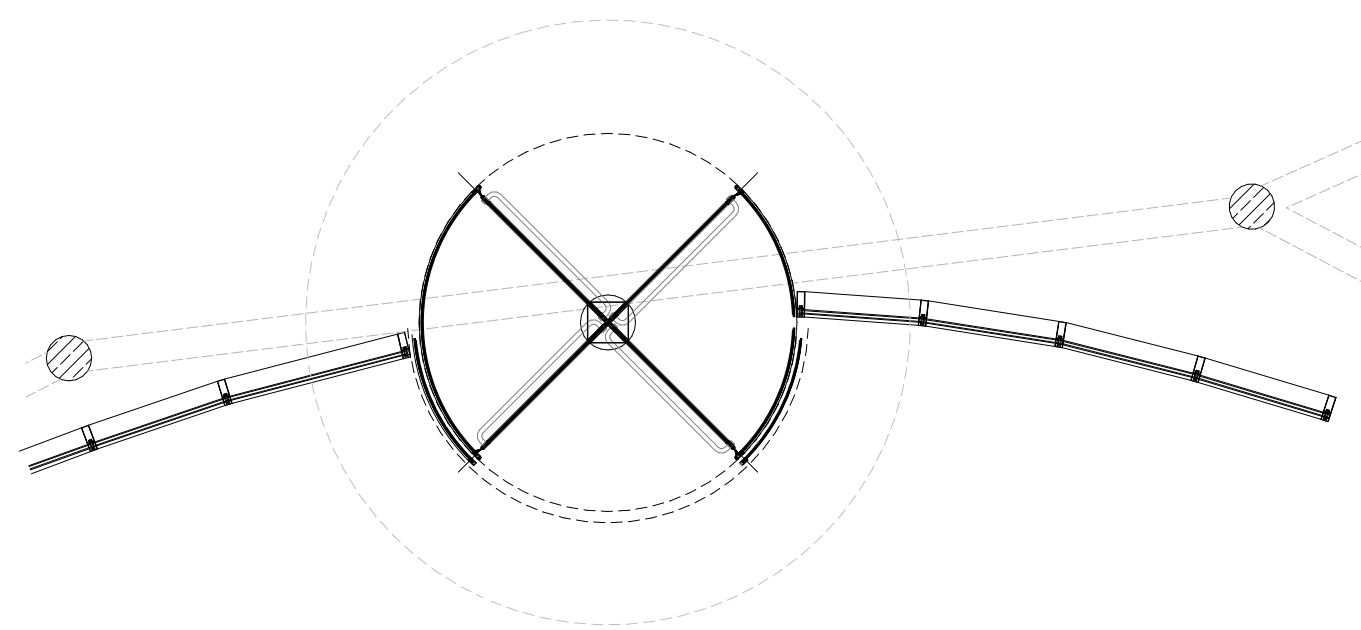
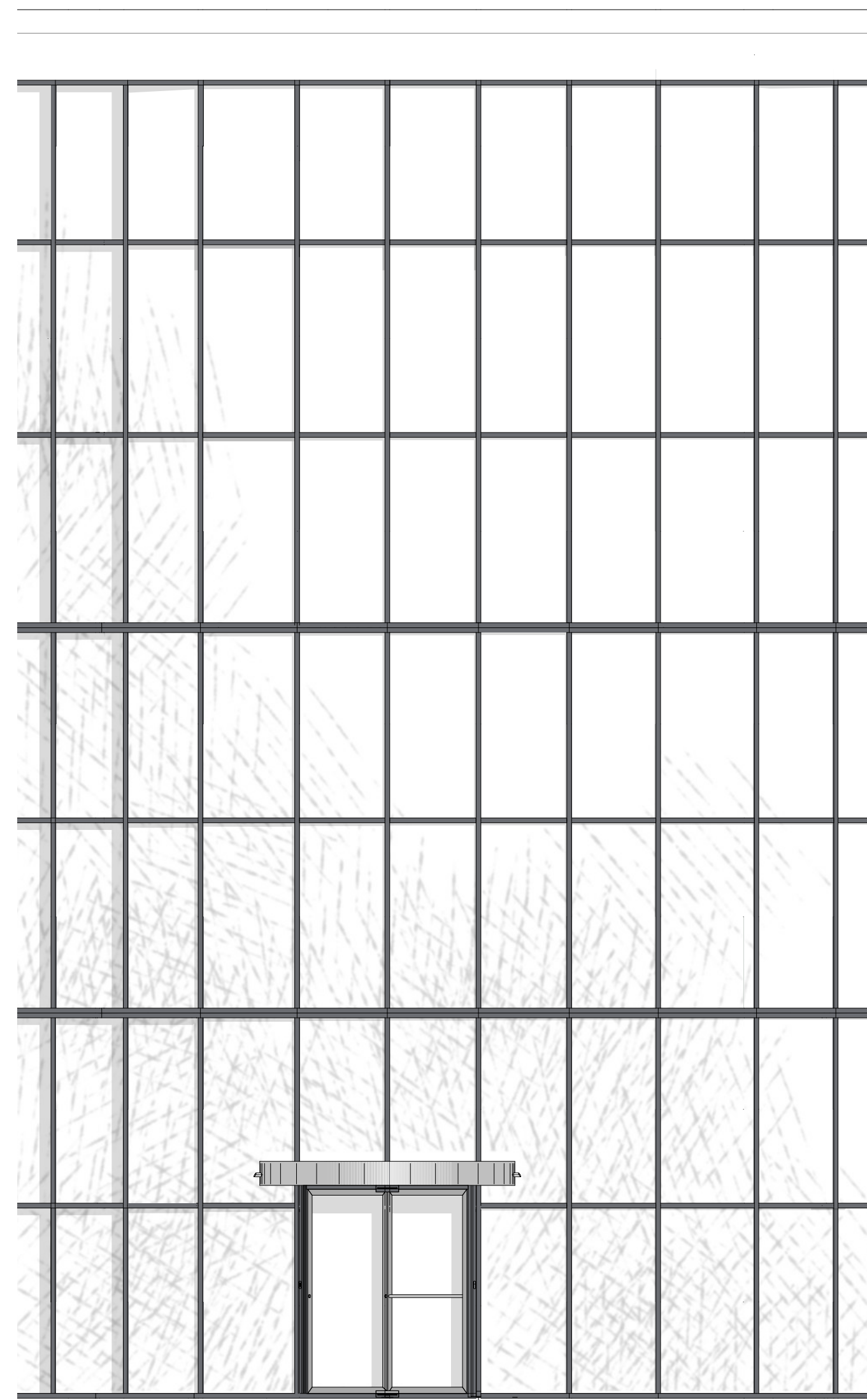
Innenraumperspektive
Bachelor Thesis | Mensa Academica | Paula Rehberg | 11129781 | WiSe20/21 | TH Köln | Prof. Dr. Daniel Lohmann und Prof. Jochen Siegemund





Innenraumperspektive





01 | Attika

- Attikaabdeckung Zinkblech
- Begrünung 50 mm
- Granulat 50 mm
- Bitumen 2-lagig 40 mm
- Dämmung 1,5% Gefälle 120 mm
- Dampfsperre 5 mm

02 | Decke

- Schwimmender Estrich mit Fußbodenheizung, geschliffen 70 mm
- PE-Folie
- Trittschalldämmung 40 mm
- Dampfsperre
- Stahlbetondecke 200 mm
- Abgehängte Decke mit Unterkonstruktion

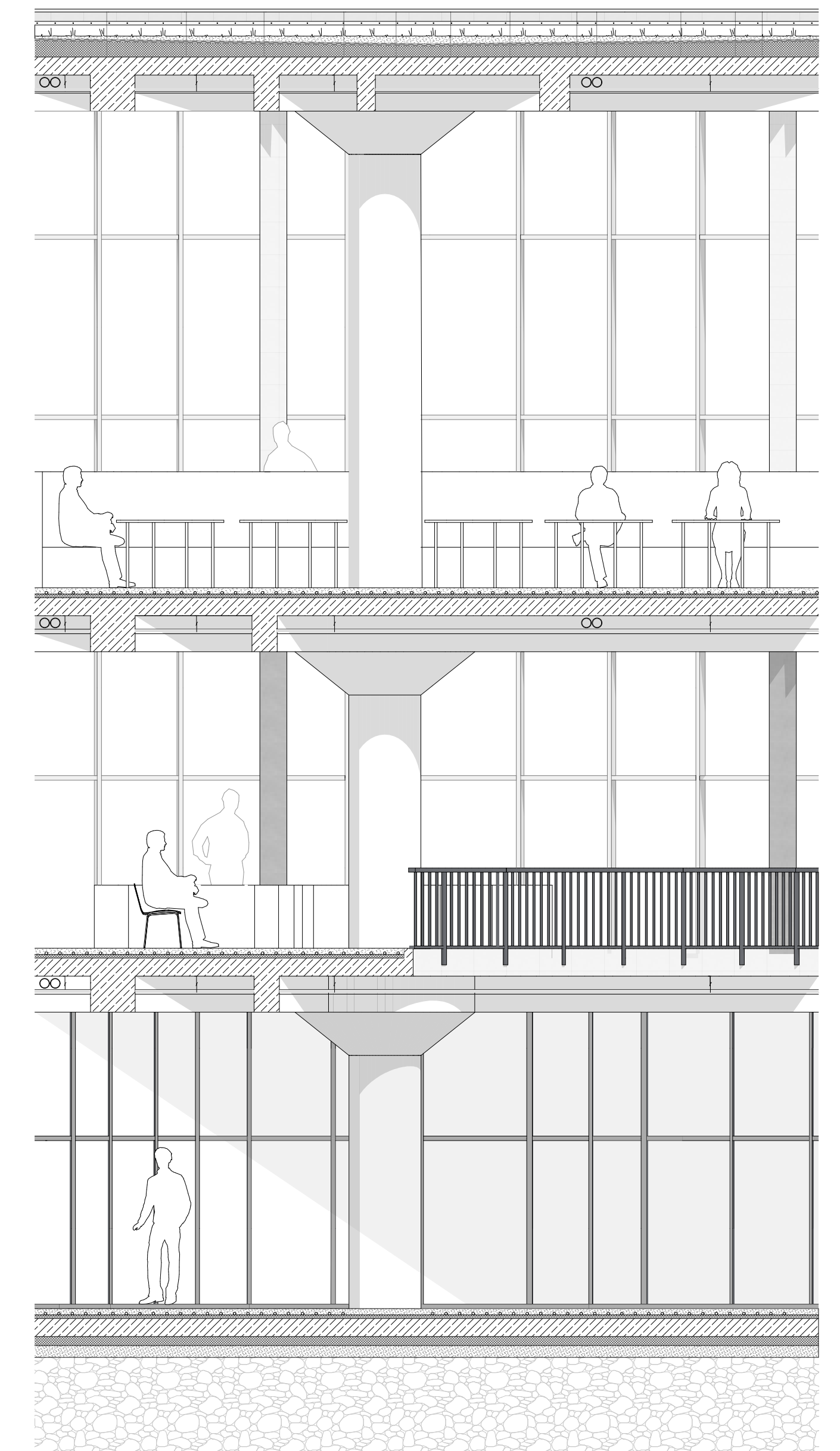
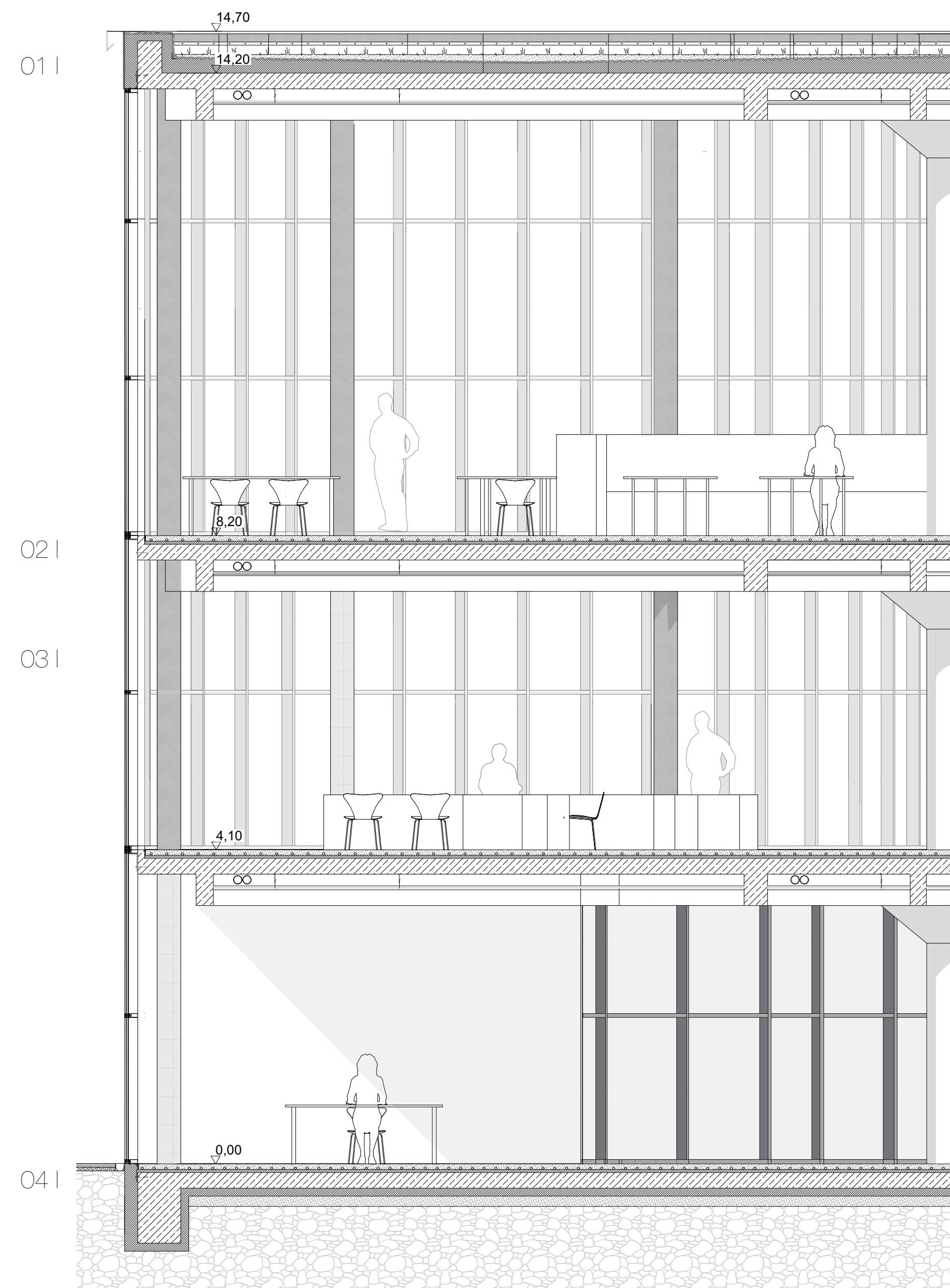
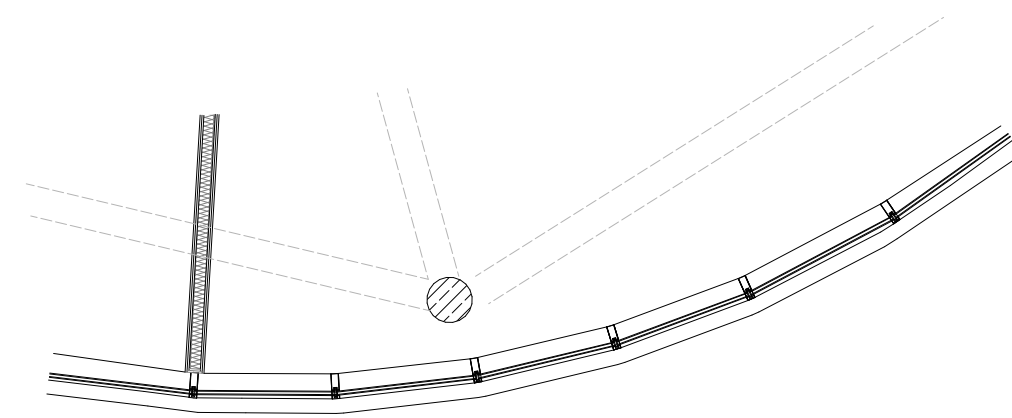
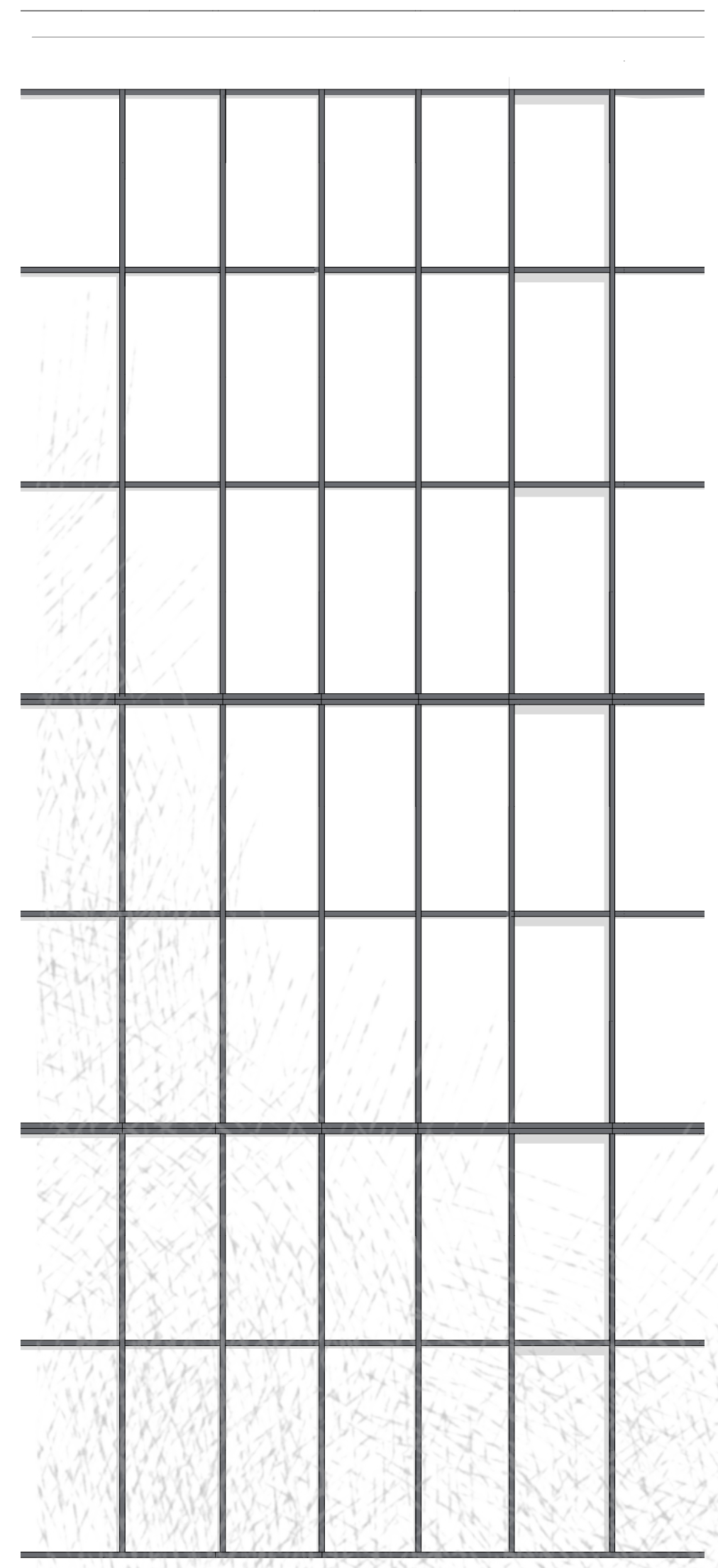
03 | Pfosten-Riegel-Fassade

- Zweifachverglasung, bedruckt

04 | Fundament

- Schwimmender Estrich mit Fußbodenheizung, geschliffen 70 mm
- PE-Folie
- Trittschalldämmung 40 mm
- Dampfsperre
- Bodenplatte WU Beton 700 mm
- PE-Folie
- Perimeterdämmung
- Kapillarbrechende Schicht 40 mm
- Erdreich

Vier-Tafelprojektion M 1:50



01 | Attika

- Attikaabdeckung Zinkblech
- Begrünung 50 mm
- Granulat 50 mm
- Bitumen 2-lagig 40 mm
- Dämmung 1,5% Gefälle 120 mm
- Dampfsperre 5 mm

02 | Decke

- Schwimmender Estrich mit Fußbodenheizung, geschliffen 70 mm
- PE-Folie
- Trittschalldämmung 40 mm
- Dampfsperre
- Stahlbetondecke 200 mm
- Abgehängte Decke mit Unterkonstruktion

03 | Pfosten-Riegel-Fassade

- Zweifachverglasung, bedruckt

04 | Fundament

- Schwimmender Estrich mit Fußbodenheizung, geschliffen 70 mm
- PE-Folie
- Trittschalldämmung 40 mm
- Dampfsperre
- Bodenplatte WU Beton 700 mm
- PE-Folie
- Perimeterdämmung
- Kapillarbrechende Schicht
- Erdreich 40 mm

Vier-Tafelprojektion M 1:50

