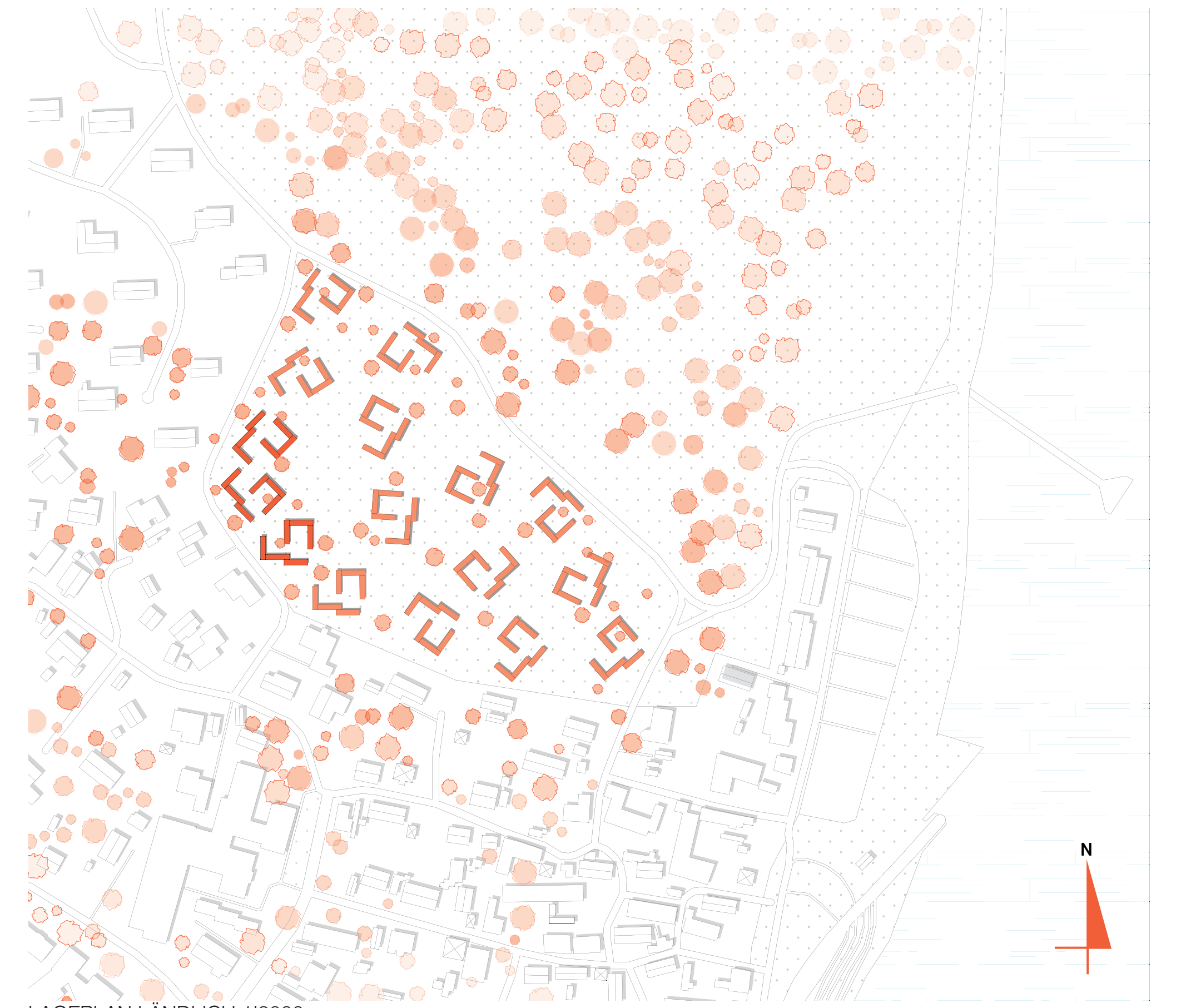


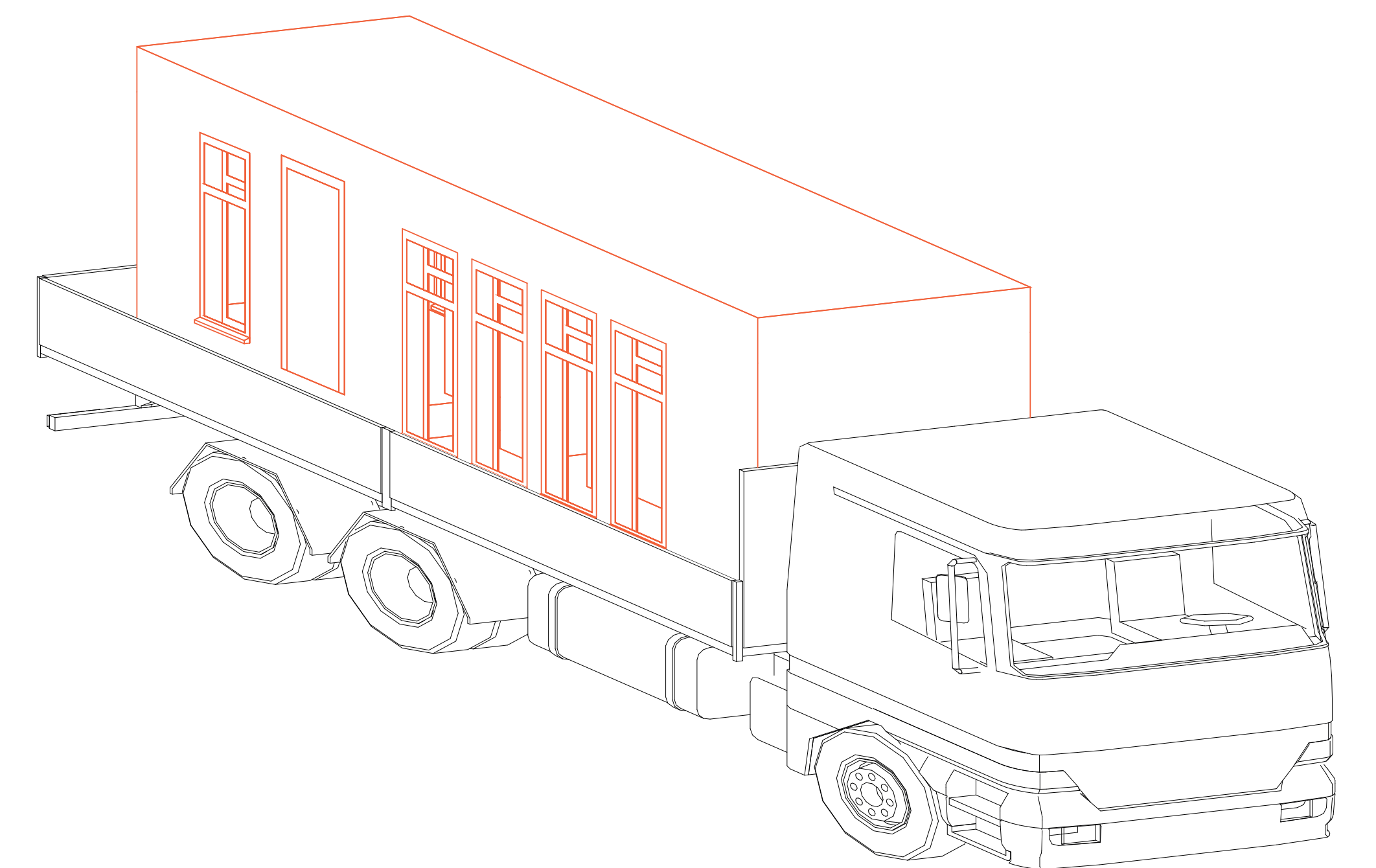
LAGEPLAN 11200



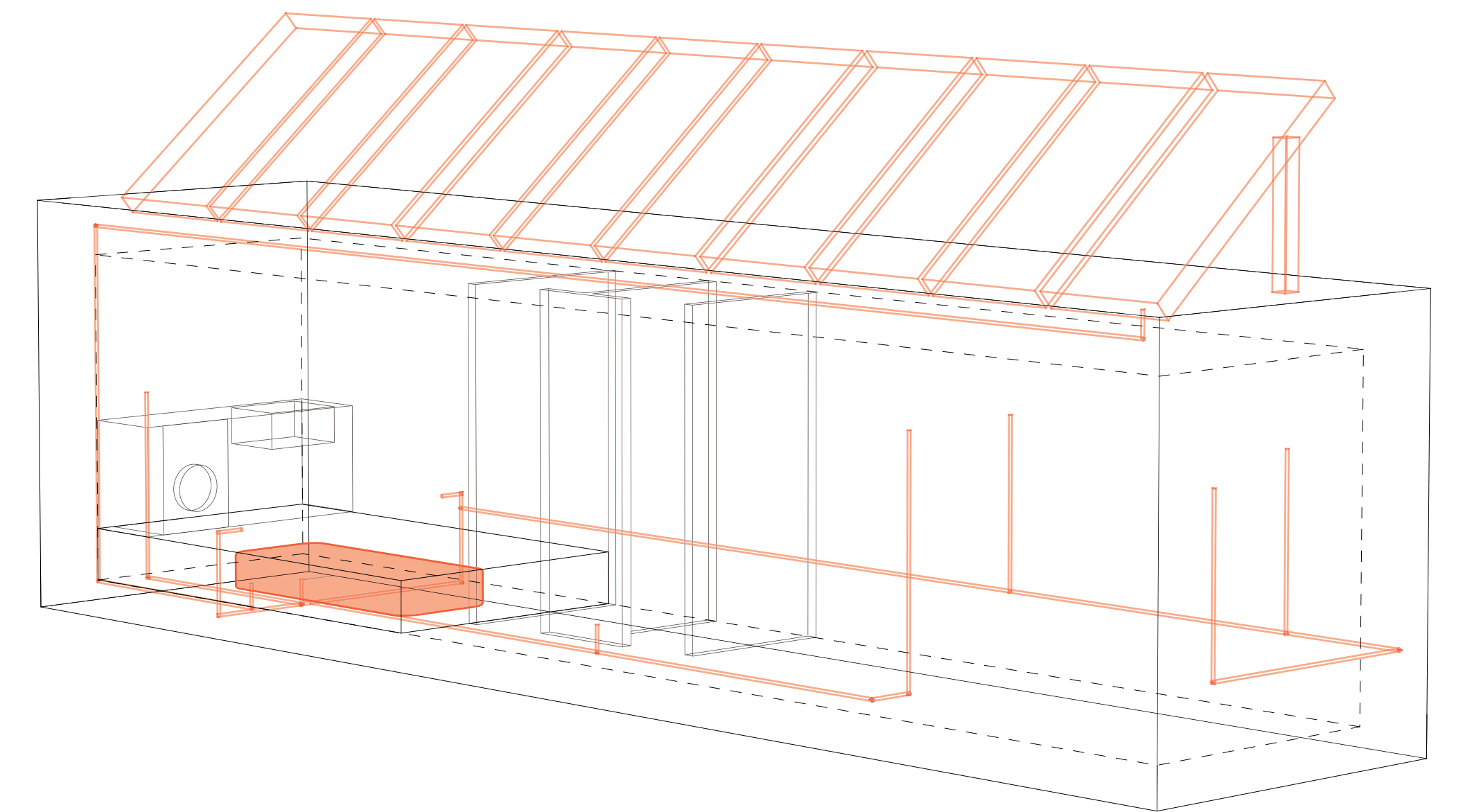
LAGEPLAN LÄNDLICH 112000



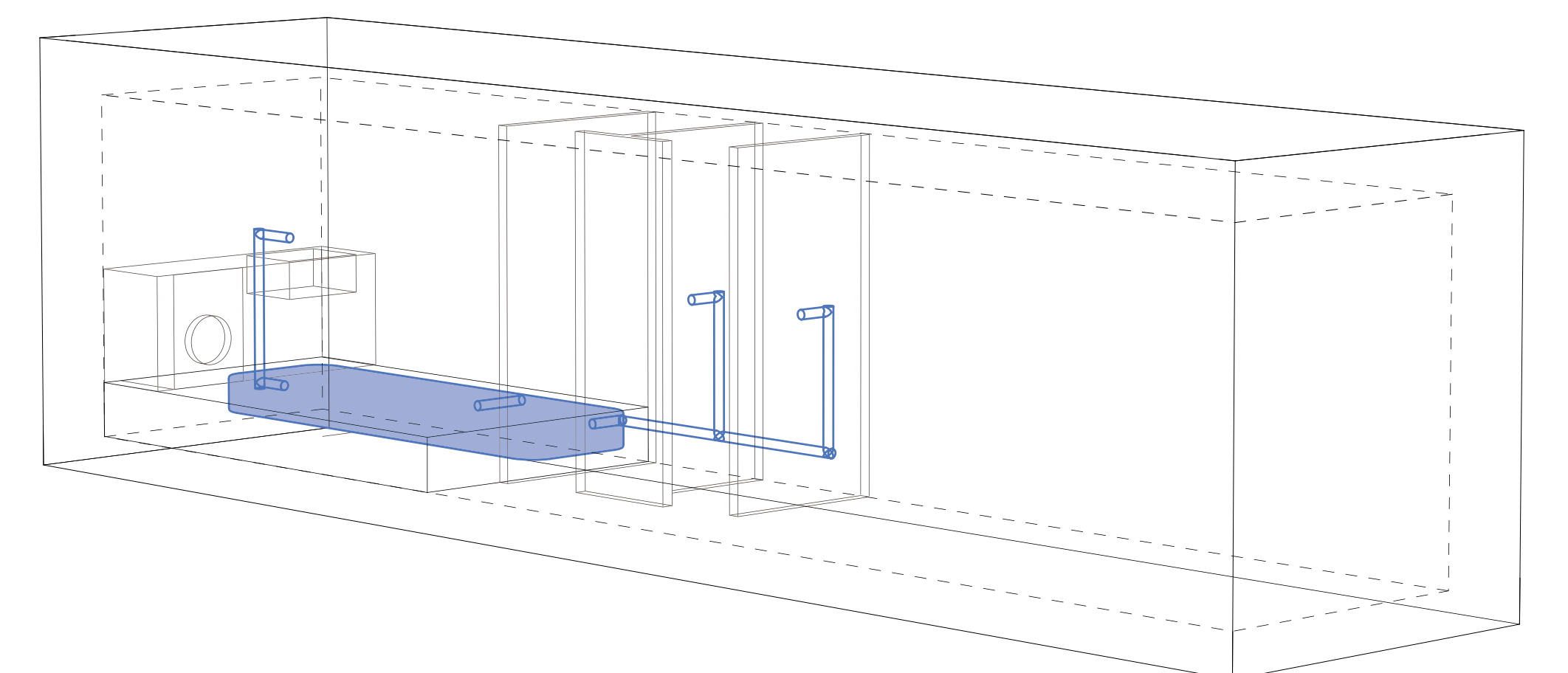
LAGEPLAN SIEDLUNG 11200



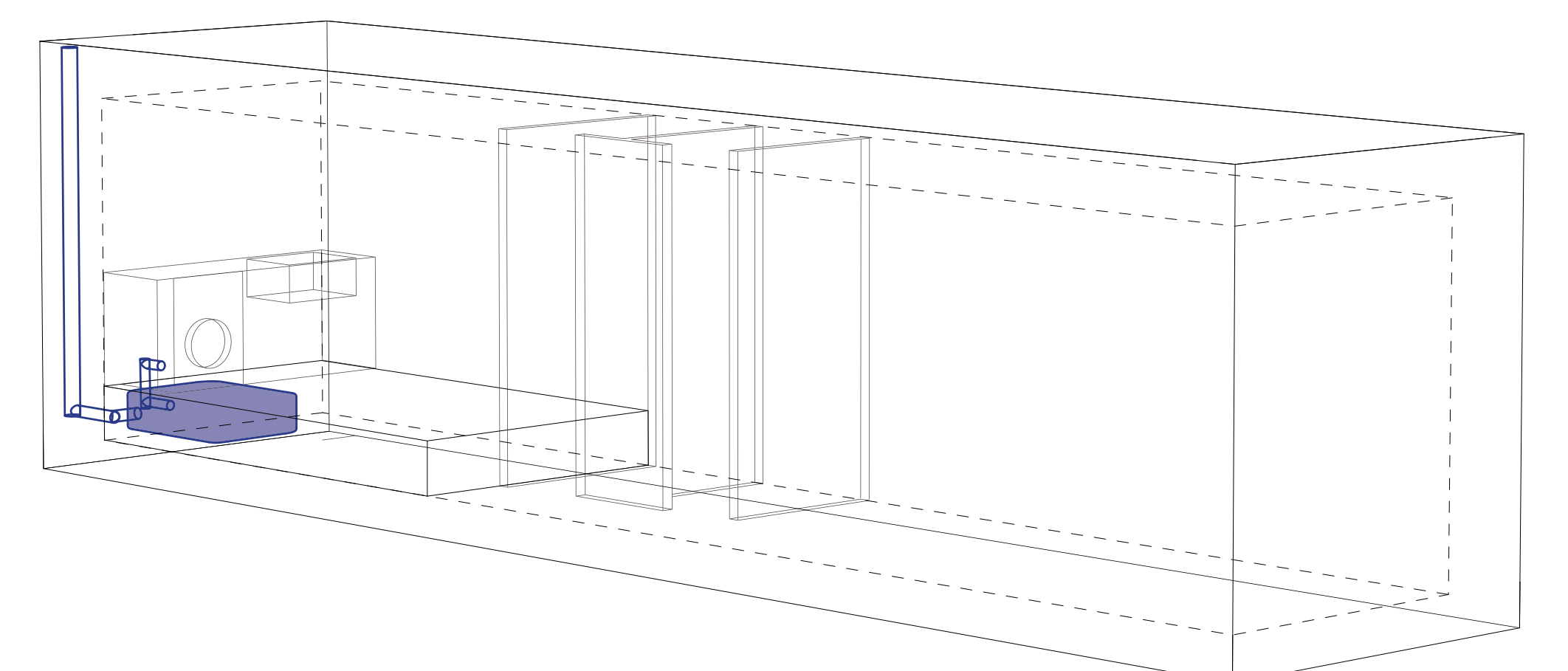
TRANSPORT



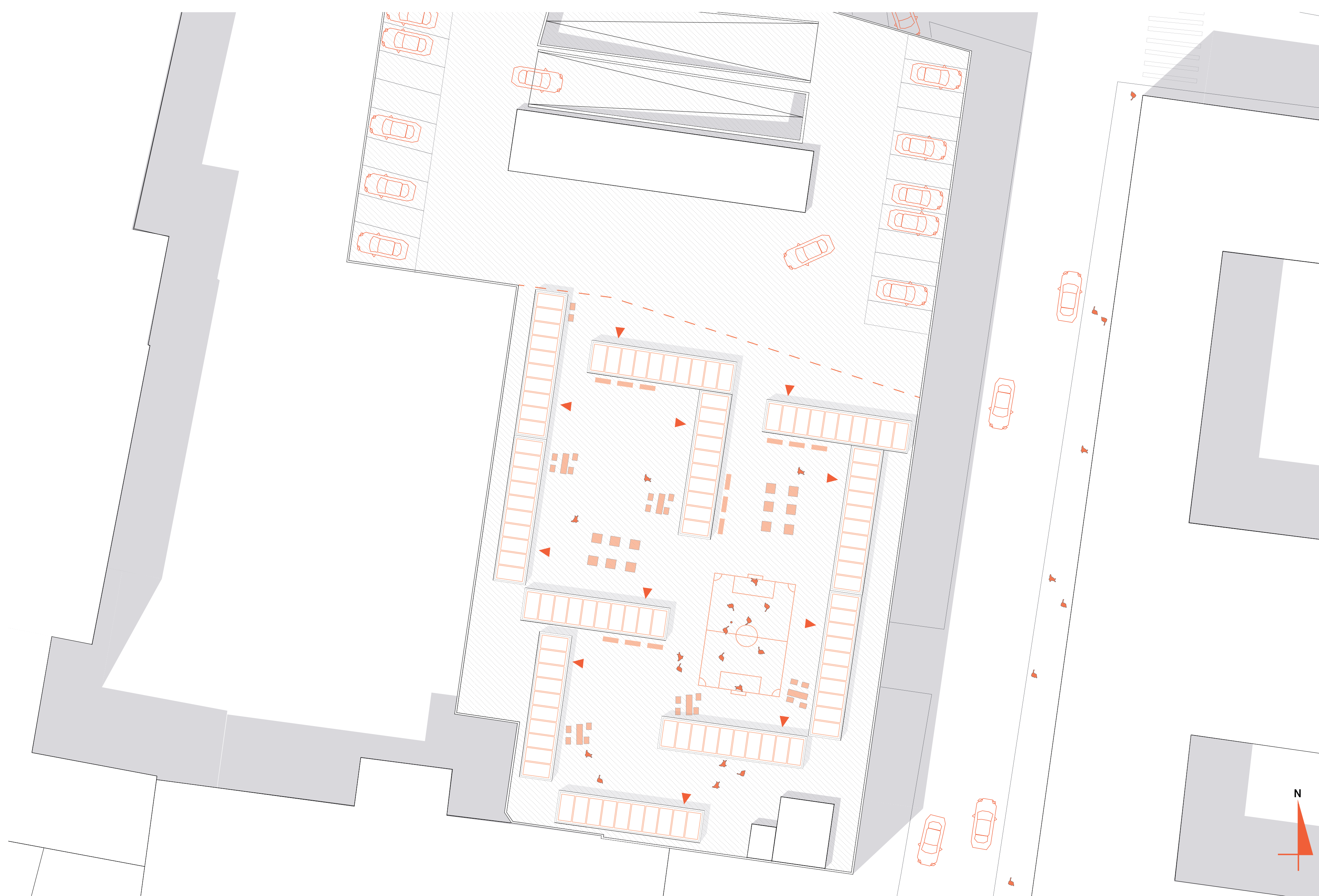
STROMKREISLAUF



WASSERVERSORGUNG



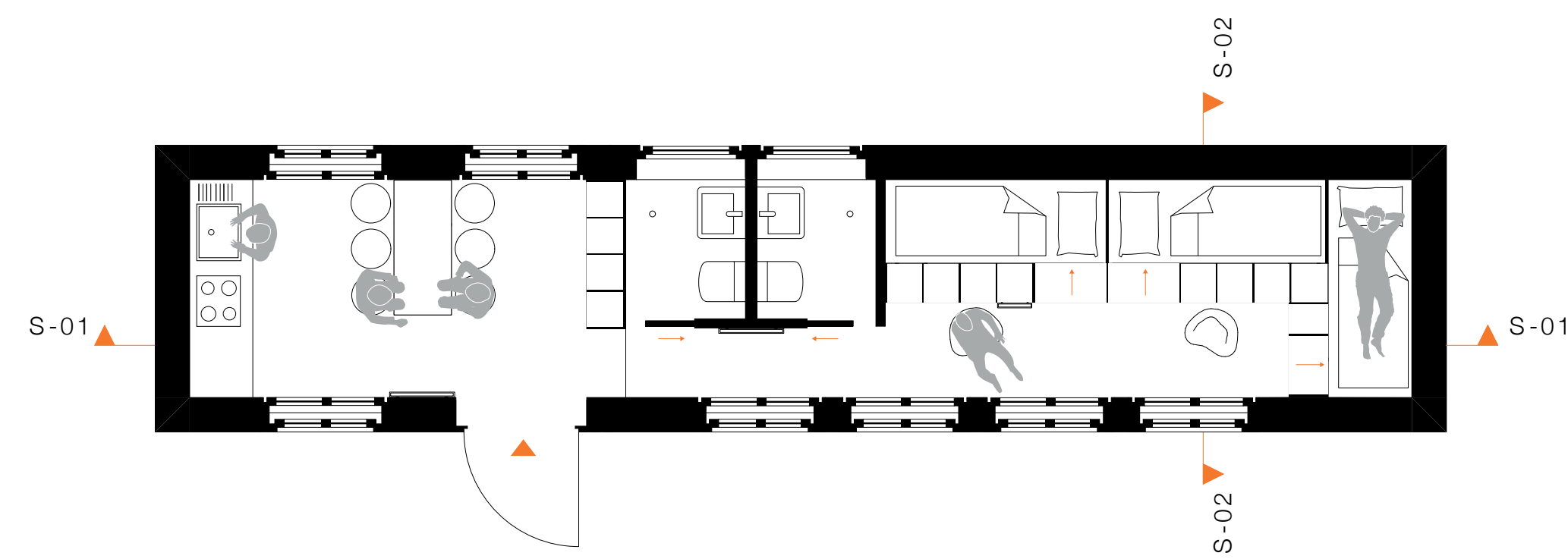
REGENWASSERNUTZUNG



LAGEPLAN PARKDECK 11200



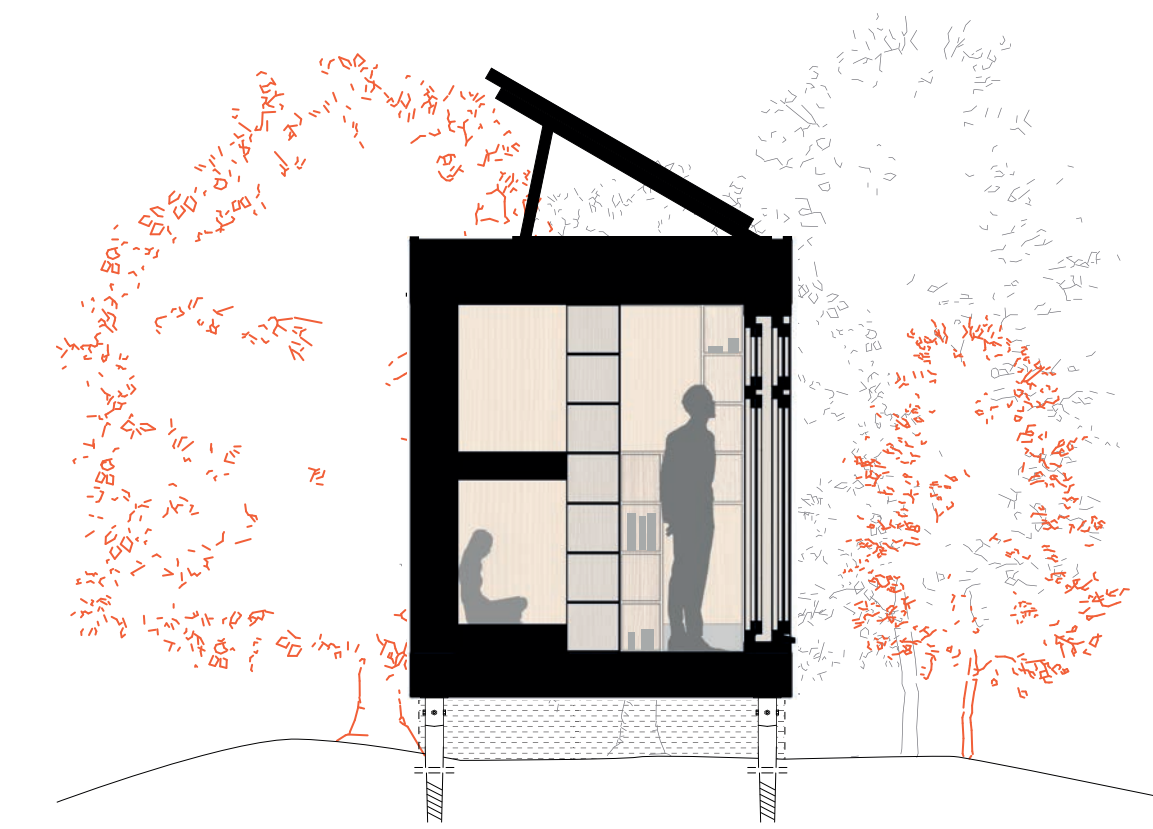
INNENPERSPEKTIVE



GRUNDRISS 1150



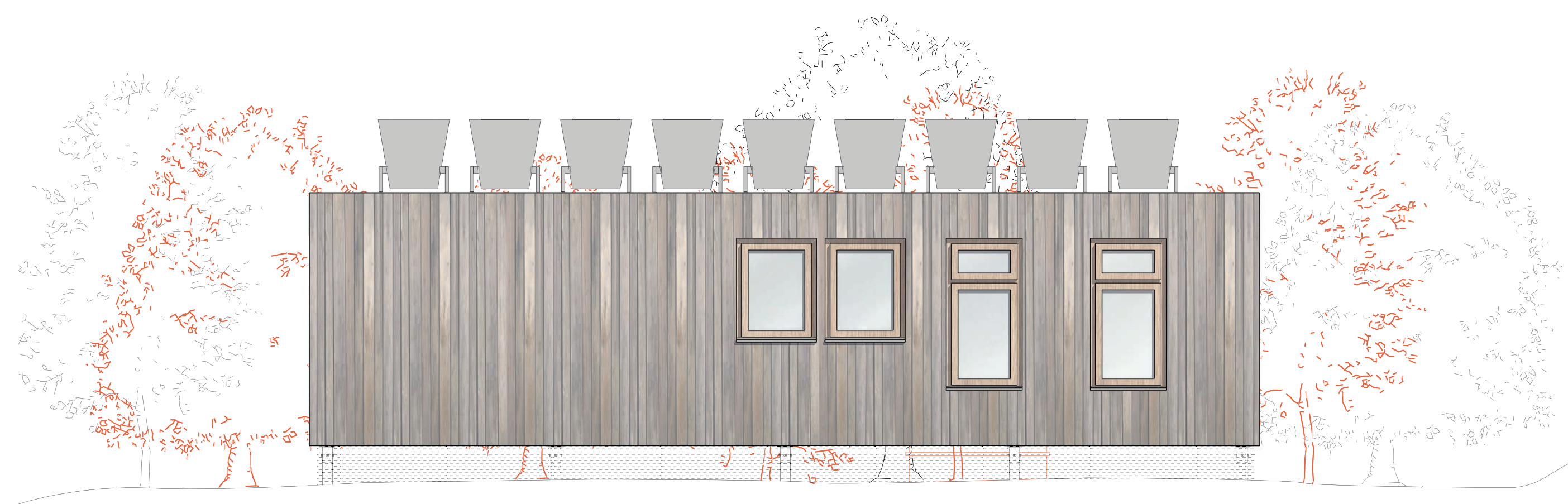
LÄNGSSCHNITT 1150



QUERSCHNITT 1150



ANSICHT WEST 1150



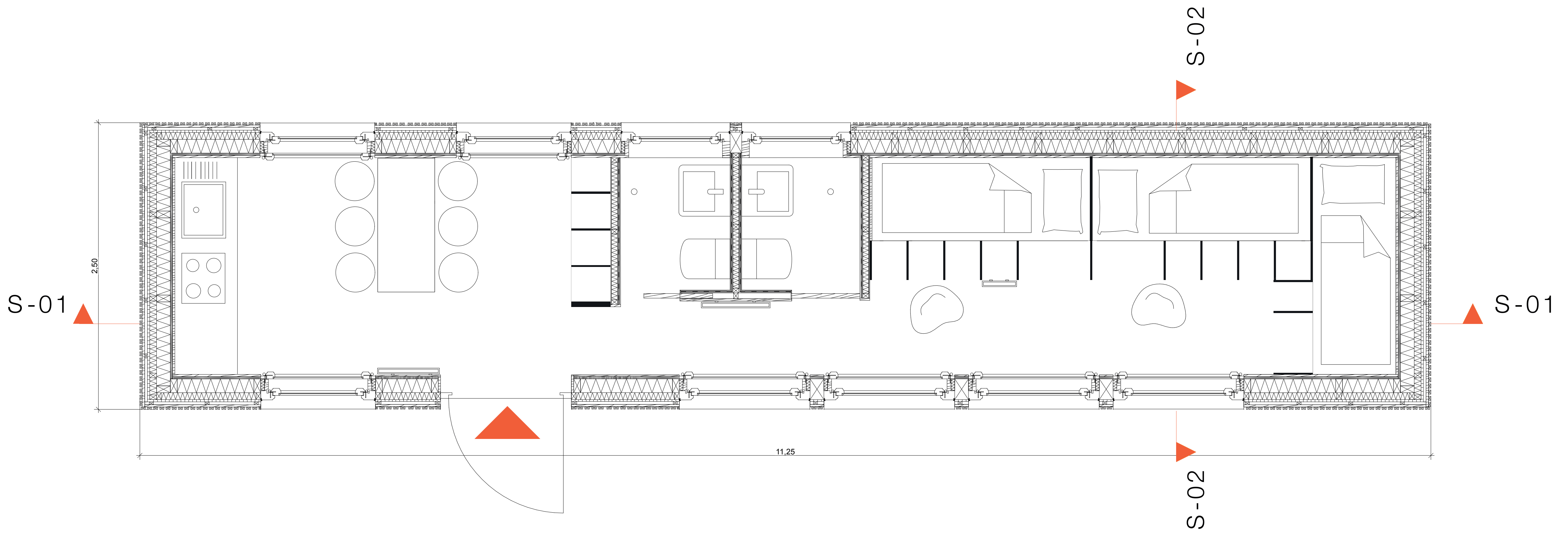
ANSICHT NORD 1150



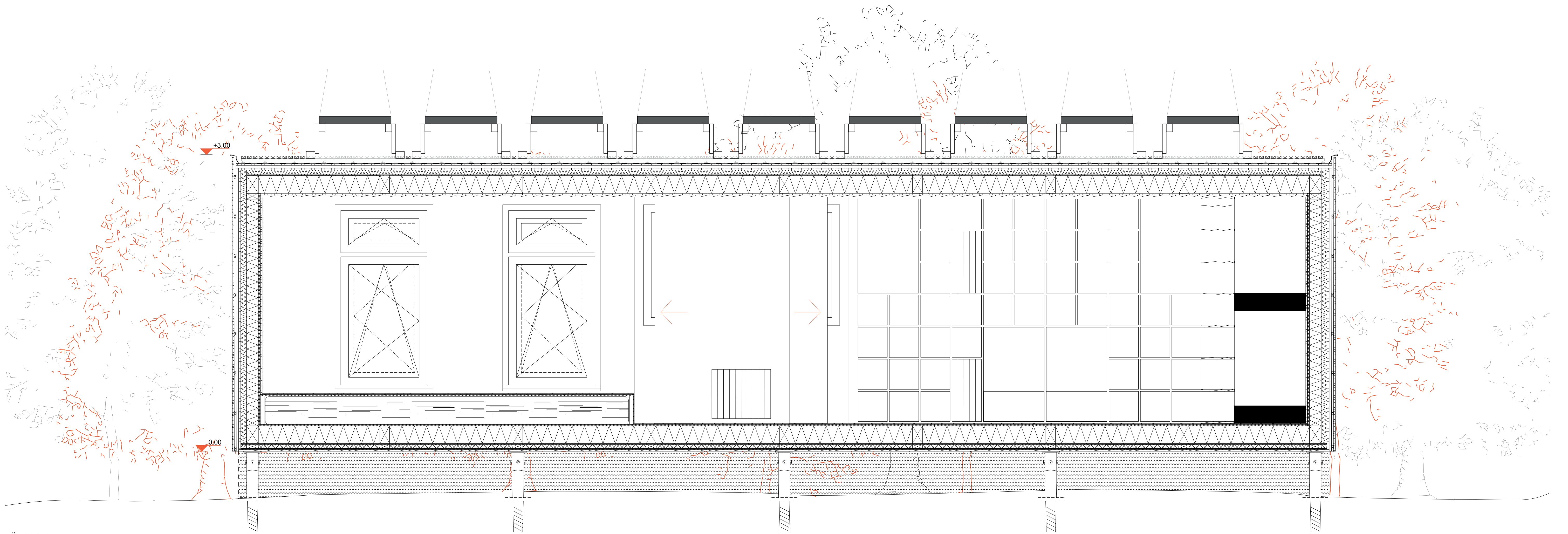
ANSICHT SÜD 1150



ANSICHT OST 1150



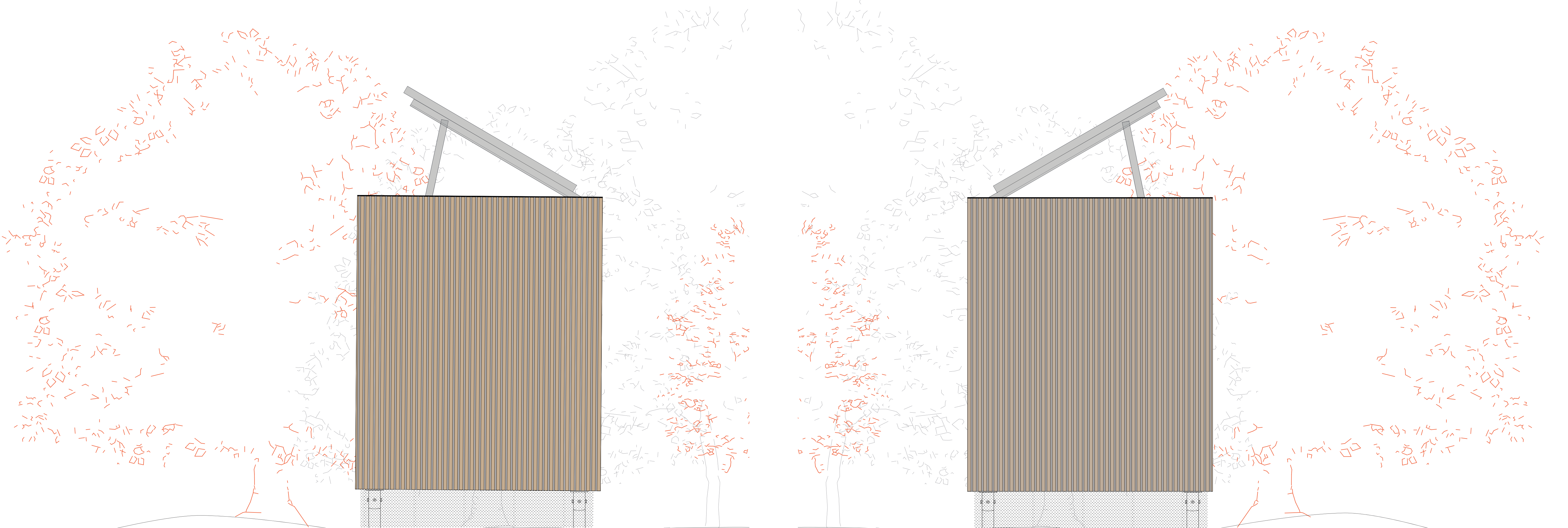
GRUNDRISS 1120



LÄNGSSCHNITT 1120



ANSICHT SÜD 1120

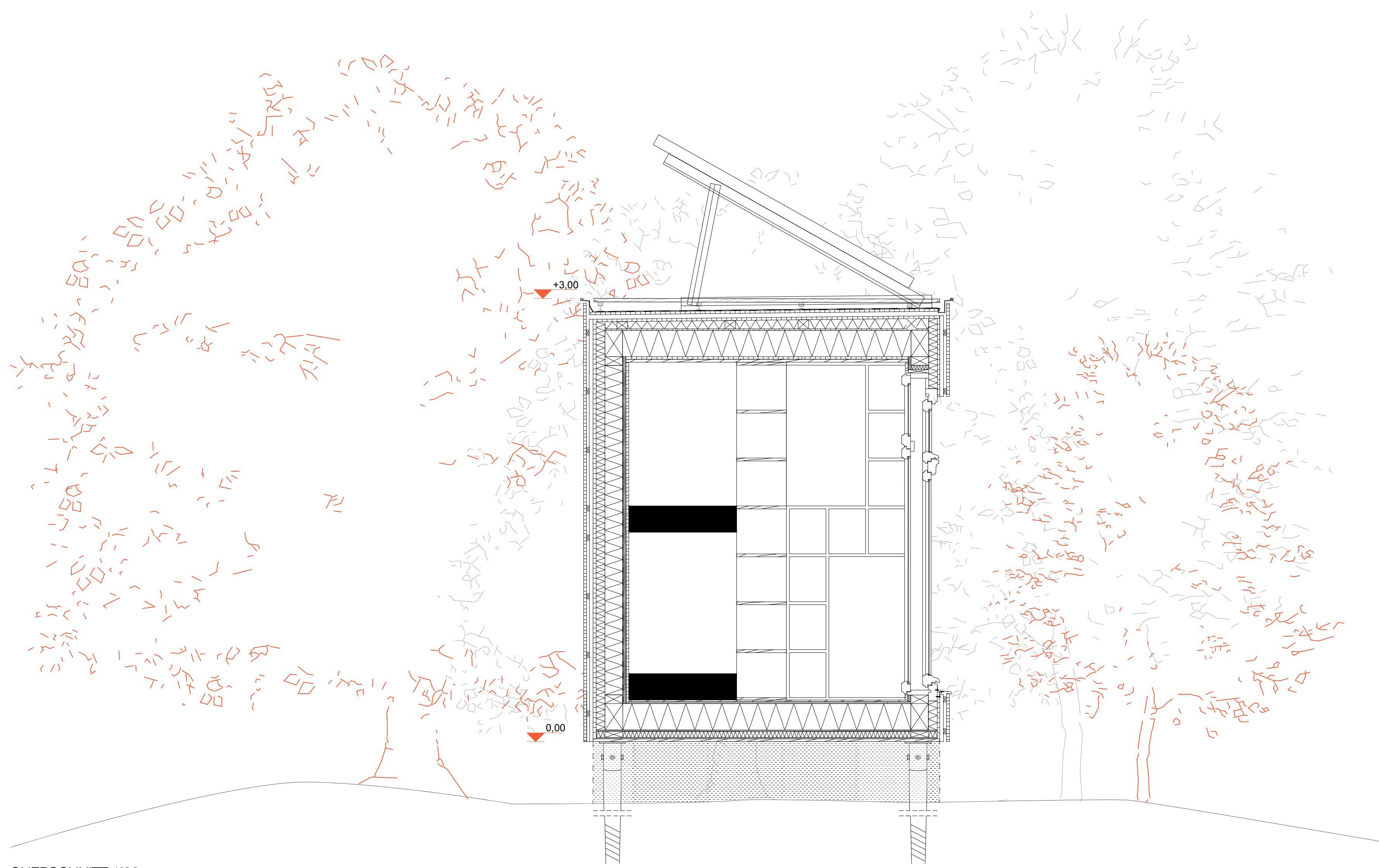


ANSICHT WEST 1120

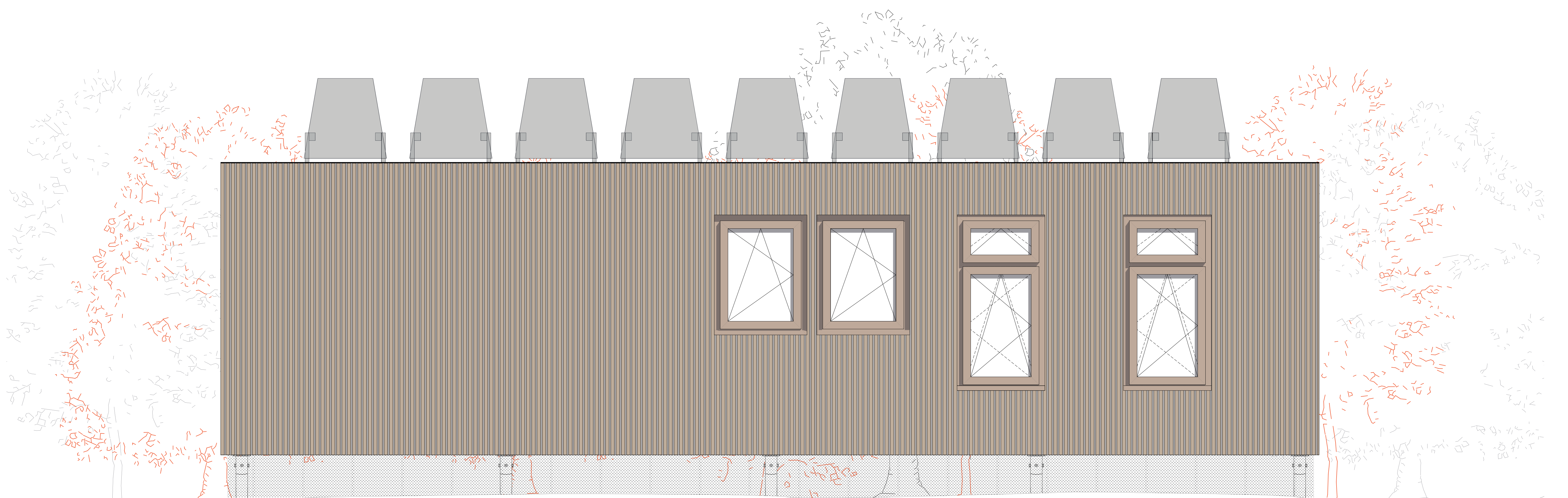
ANSICHT OST 1120



AUSSEN-PERSPEKTIVE



QUERSCHNITT 1120



ANSICHT SÜD 1120

LÖSBARE VERBINDUNGEN
ERMÖGLICHEN
SORTENREINE TRENNUNG



HOLZ ALS CRADLE TO CRADLE
BAUMATERIAL

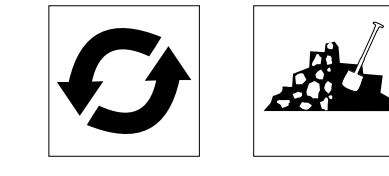


SECOND-HAND
BAUMATERIALIEN

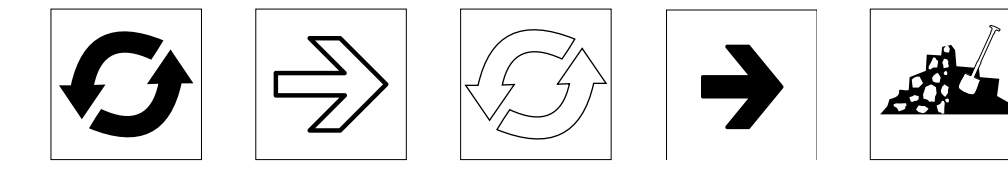


PV-MODULE
- pro Modul 310 Wp Leistung
- Aluminiumrahmen
- autarke Stromversorgung

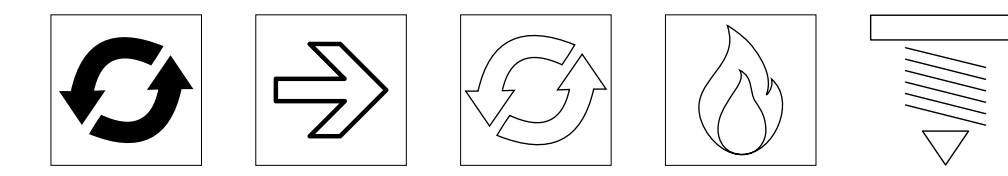
ABDICHTUNGSBAHN
- nachwachsende Rohstoffe: pflanzliche Öle + Kiefernharz



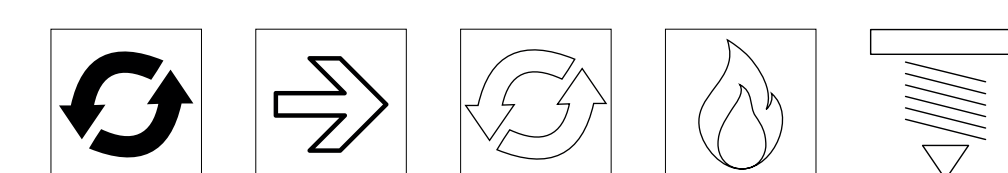
SCHWAFWOLLE
- unbehandelt
- nachwachsender Rohstoff



OSB-PLATTE
- natürliches Bindemittel Harz statt Formaldehyd
- wiederverwendbar

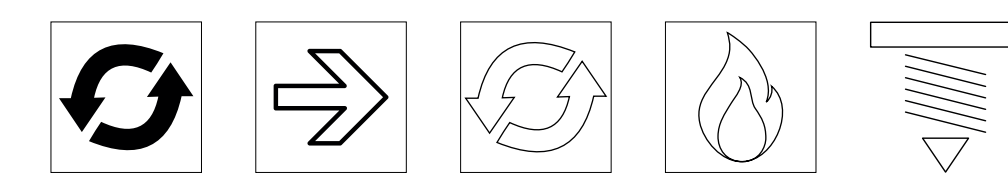


KVH
- Fichtenholz
- wiederverwendbar



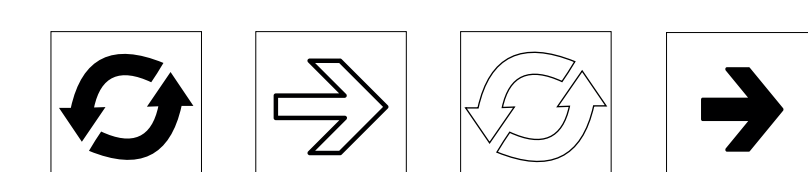
WEIßTANNE
- 15-25 mm Stärke
- 8-26 cm breit
- sonnenverbrannt
- Second-hand

Restado,
<https://restado.de/baustoff/sonnenverbrannte-bretter-aus-eiche/>
(03.07.2023)



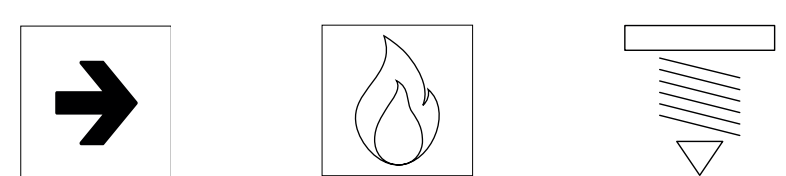
SCHRAUBFUNDAMENTE
- feuerverzinkter Stahl
- wiederverwendbar

Krinner,
<https://www.krinner.de/produkte/medite-tricoya-extreme/>
(03.07.2023)



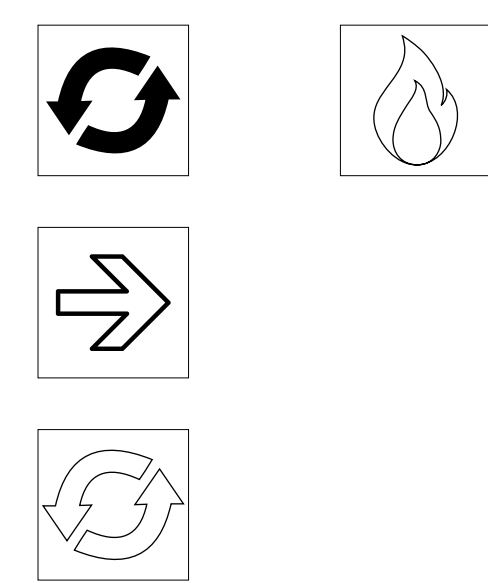
DOPPELKASTENFENSTER
EICHENHOLZ
- 1,00m x 1,90m
- Einfachverglasung
- Second-hand

Restado,
<https://restado.de/baustoff/mahagoni-fenster-mit-fensterahmen-70er-jahre-guter-zustand/>
(03.07.2023)



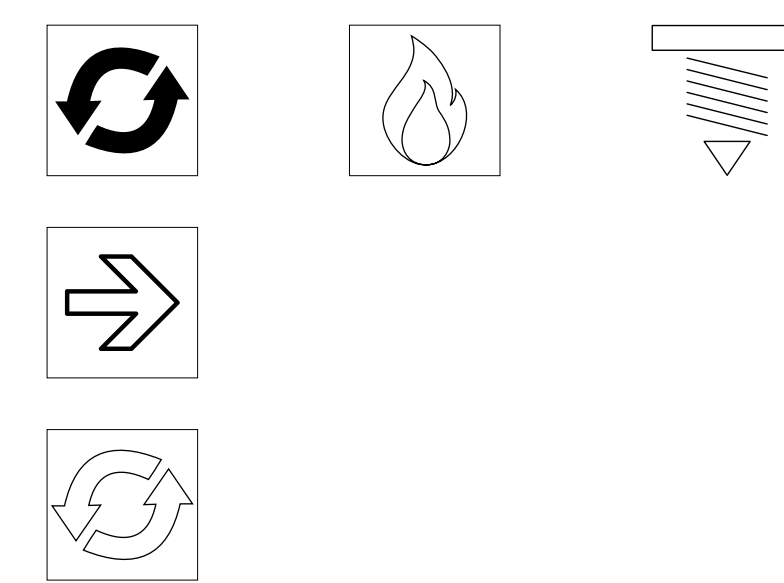
ALTHOLZBRETTER EICHE
- unbehandelt, gebürstet
- 20 mm Stärke
- 8-18cm breit
- sonnenverbrannt
- Second-hand

Restado,
<https://restado.de/baustoff/saegeraue-bretter-und-bohlen-aus-eiche/>
(03.07.2023)



MDF-PLATTE
- natürliches Bindemittel Harz statt Formaldehyd
- wiederverwendbar

mdfosb,
<https://mdfosb.com/de/products/medite-tricoya-extreme/>
(03.07.2023)

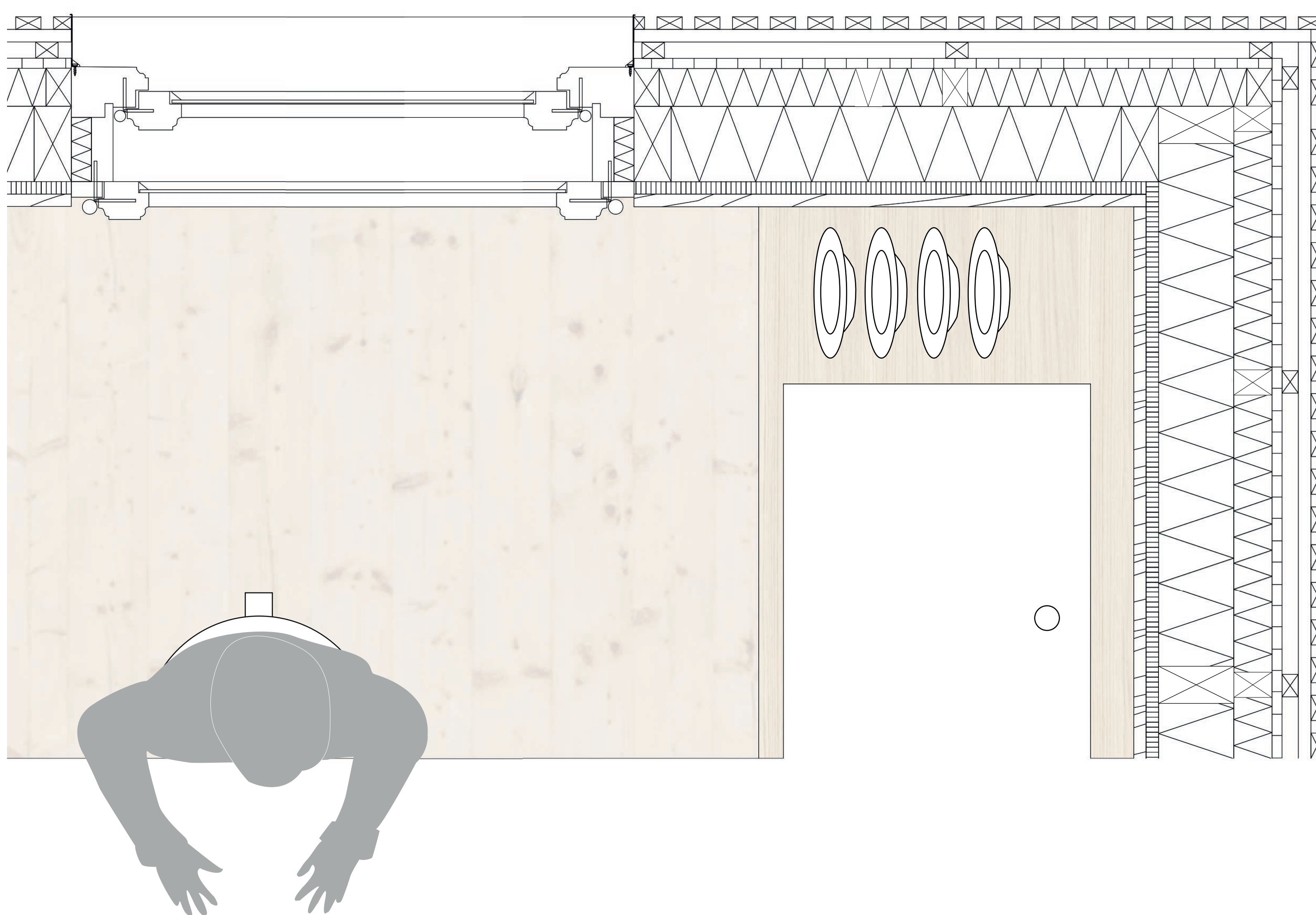
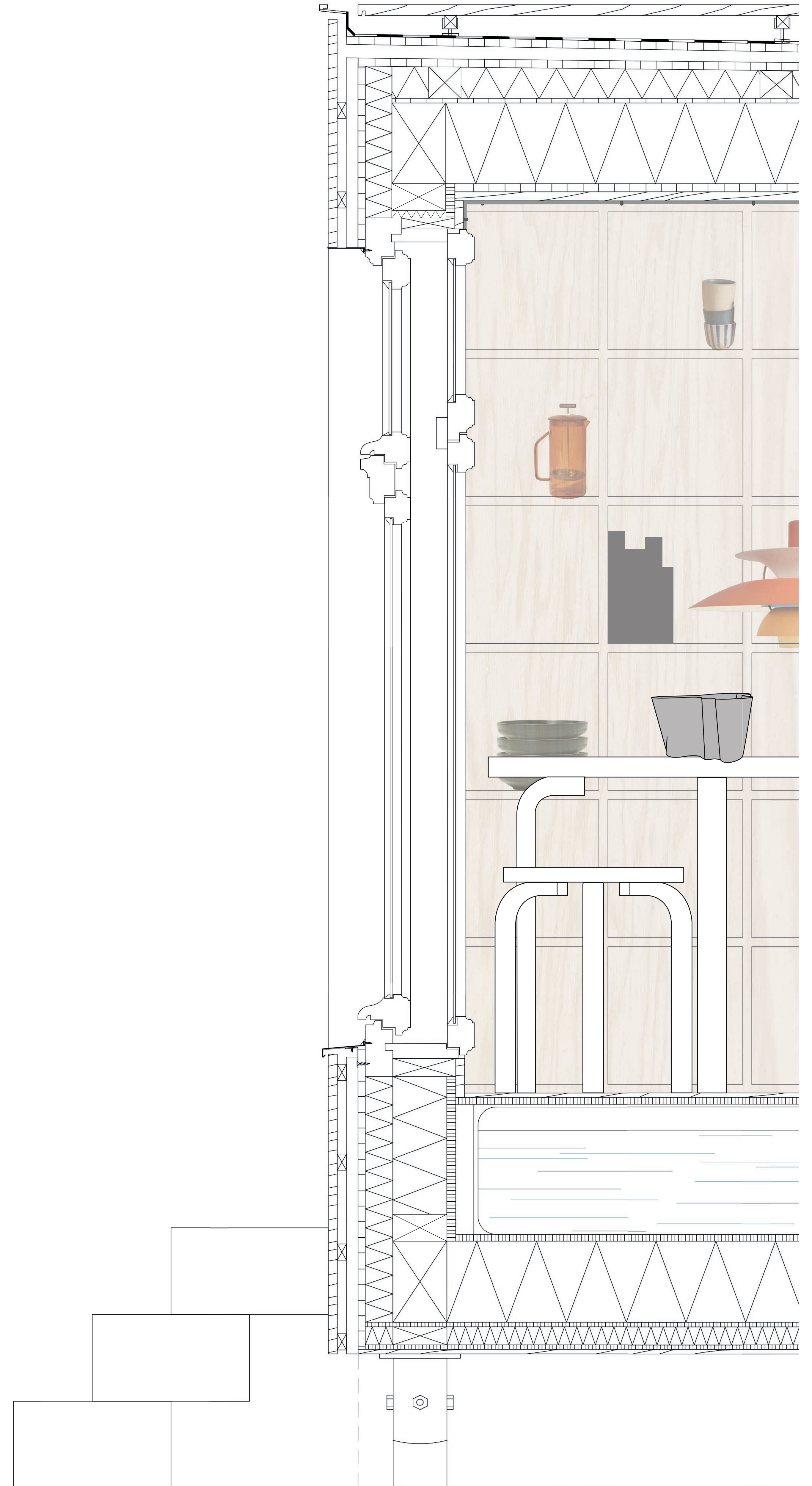


VERORDNUNGEN + GESETZE



keine Gefahrstoffe, keine Probleme!





<p>Boden Aufbau von innen nach außen U-Wert 0,193 W/m²K</p>	<p>10 mm Holzdielen aus Weißtanne mit N+F Randdämmstreifen aus Holzfasern 15 mm OSB-Platte, Dampfbremse + Luftdichtung Stöße mit Dämmfilzstreifen abgedichtet 180 mm Holzfaserdämmplatten, weich, (Nassverfahren) 200/80 mm Konstruktionsholz, Fichte 10 mm Holzwerkstoffplatte 40 mm Holzfaserdämmplatte, hart, (Nassverfahren) 60/60 mm Konstruktionsholz, Fichte 15 mm MDF-Platte, diffusionsoffen + winddicht, Stöße mit Dämmfilzstreifen abgedichtet 10 mm Holzschalung, Eiche</p>	<p>Wand Aufbau von innen nach außen U-Wert 0,200 W/m²K</p>	<p>20 mm Massivholzplatten, Weißtanne 15 mm OSB-Platte, Dampfbremse + Luftdichtung Stöße mit Dämmfilzstreifen abgedichtet 120 mm Schafwolldämmung 120/60 mm Konstruktionsholz, Fichte 60 mm Überdämmung Schafswolle 60/40 mm Konstruktionsholz, Fichte 15 mm MDF-Platte, diffusionsoffen + winddicht, Stöße mit Dämmfilzstreifen abgedichtet 30 mm Hinterlüftung 20 mm Luftschicht/ 20/40mm Konterlattung, Fichte 20 mm Holzschalung, Eiche</p>	<p>Dach Aufbau von innen nach außen U-Wert 0,172 W/m²K</p>	<p>20 mm Massivholzplatten, Weißtanne 15 mm OSB-Platte, Dampfbremse + Luftdichtung Stöße mit Dämmfilzstreifen abgedichtet 200 mm Holzfaserdämmplatten, weich, (Nassverfahren) 180/80 mm Konstruktionsholz, Fichte 15 mm Holzwerkstoffplatte 70 mm Holzwerkstoffplatte 60/60 mm Konstruktionsholz, Fichte 15 mm MDF-Platte, diffusionsoffen + winddicht, Stöße mit Dämmfilzstreifen abgedichtet 30 mm Luftschicht, Kaltdach 15 mm Holzwerkstoffplatte 3 mm Derbipure, Dachabdichtungsbahn 30 mm Luftschicht/ Unterkonstruktion, punktuelle 20/40 mm Konstruktionsholz, Fichte 20 mm Dachlatten aus Eiche, 65/330 mm</p>	<p>Legende der Bewertung Anhand der Befestigungsmittel + der Einordnung in den Verwertungskreislauf</p> <p>optimale Rückbaubarkeit durch geklemmte, gesteckte oder Zimmermanns-Verbindungen, sehr guter Bedingungen der Demontage</p> <p>genagelt geschraubt geklemmt geklebt</p> <p>beschwert</p> <p>Wiederverwendung Erneute Benutzung des gebrauchten Produkts für den gleichen Verwendungszweck. Beibehalten der Produktgestalt.</p> <p>Wiederverwendung Erneute Benutzung des gebrauchten Produkts für einen anderen Verwendungszweck. Beibehalten der Produktgestalt.</p> <p>Weiterverwertung Wiederholter Einsatz von Rücklaufmaterialien in einem gleichartigen Produktionsprozess. Auflösen der Produktgestalt. Herstellen gleicher Werkstoffe.</p> <p>Wiederverwertung Einsatz von Rücklaufmaterialien oder Produktionsresten in einem neuartigen Produktionsprozess. Auflösen der Produktgestalt. Herstellen Sekundärwerkstoffe.</p> <p>Thermische Verwertung</p> <p>Biologische Verwertung</p>
--	---	---	---	---	--	---