



KITA VILLA SONNEN SCHEIN

NATALIA KLOSE UND VICTORIA PREIS

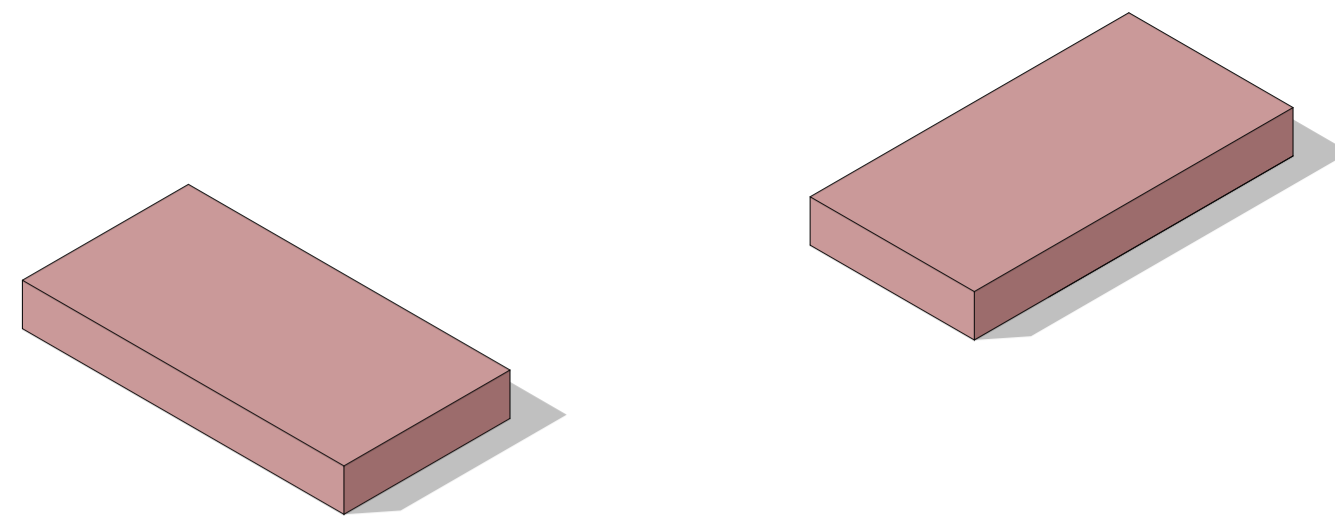
Der Entwurf befindet sich in Groß Glienicke, einem kleinen Ortsteil Potsdams, der hauptsächlich von Wohngebieten geprägt ist. Eingerahmt von zwei fünfgeschossigen Wohnbauten liegt dort das ca. 4500 m² große Grundstück mit zwei Kindertagesstätten, welche in den 80er Jahren aus Restplatten des WBS 70 Systems gebaut wurden. In naher Zukunft sollen die beiden Bestandsgebäude abgerissen und eine neue größere Kindertagesstätte, die den modernen Ansprüchen an pädagogische Räume entspricht, errichtet werden. Eine Mehrfachnutzung des Gebäudes als Mehrwert für die Bewohner von Groß Glienicke ist ebenfalls erwünscht.

Die größtmögliche Erhaltung des Bestandes ist ein relevantes Thema des Entwurfs. Es wird mit beiden Bestandsgebäuden gearbeitet, welche durch den Neubau sowohl verbunden als auch erweitert werden, um eine große Einheit zu schaffen, die Platz für alle notwendigen Flächen bietet. Der gesamte Neubau erfolgt in Holzbauweise und rahmt mit einer neu gedämmten Holzlamellenfassade den Bestand mit ein. Trotzdem ist eine Differenzierung in der Fassade durch einen anderen Anstrich des Holzes sichtbar.

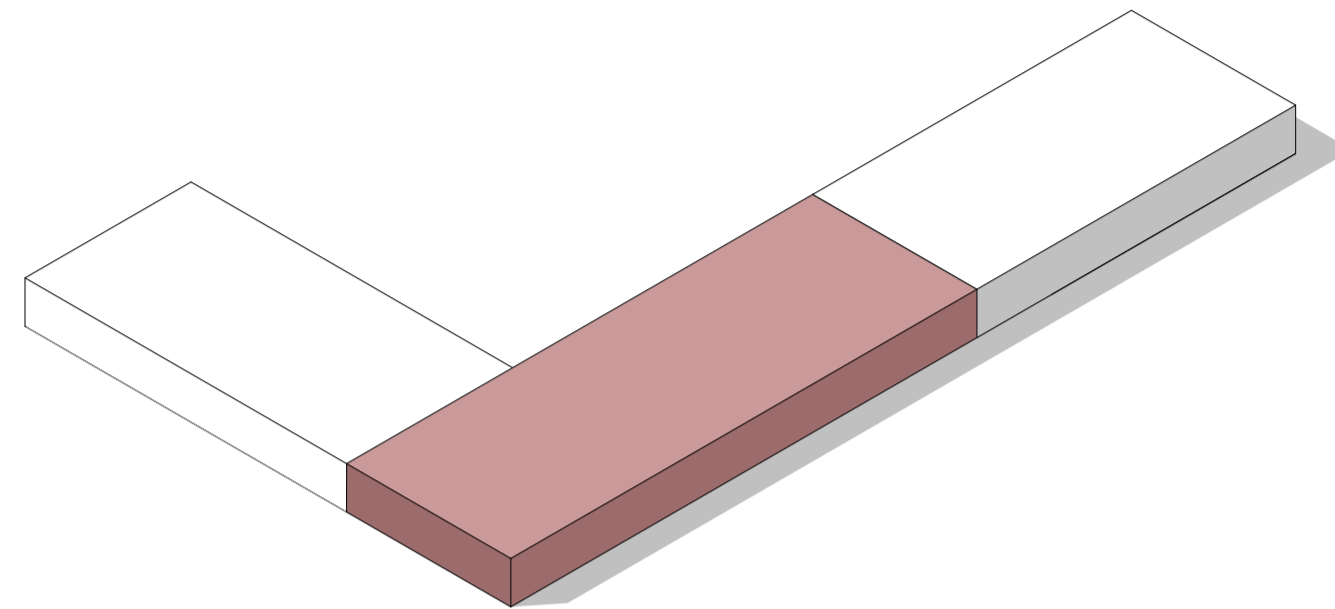
Die Kindertagesstätte teilt sich in Krippe (0-3 Jahre) und Kita (3-6 Jahre) und bietet Platz für etwa 120 Kinder. Der Krippenbereich ist räumlich von dem Kita-Bereich getrennt. Entlang einer zentralen Flurachse können sich die Kinder im gesamten Kita-Bereich frei bewegen, was dem Prinzip des offenen Konzepts entspricht. Um das Gebäude an den Maßstab der Kinder heranzuführen, werden verschiedene Maßnahmen getroffen. Zum einen wird das Gebäudevolumen aufgelöst und in drei Zonen unterteilt. Außerdem wird durch verschieden große Satteldächer mit dem Prinzip des „Hauses im Haus“ gearbeitet.

Um die neue Versiegelung des Grundstücks bestmöglich auszunutzen und um eine weitere Nutzung auf dem Grundstück zu ermöglichen, wird im 1. OG ein Familienzentrum angesiedelt, welches in enger Zusammenarbeit mit der Kindertagesstätte steht und viele Angebote für Eltern und Kinder bietet. Im Erdgeschoss bildet der große Bewegungs- und Multifunktionsraum zusätzlich eine Schnittstelle zwischen Kita und Familienzentrum.

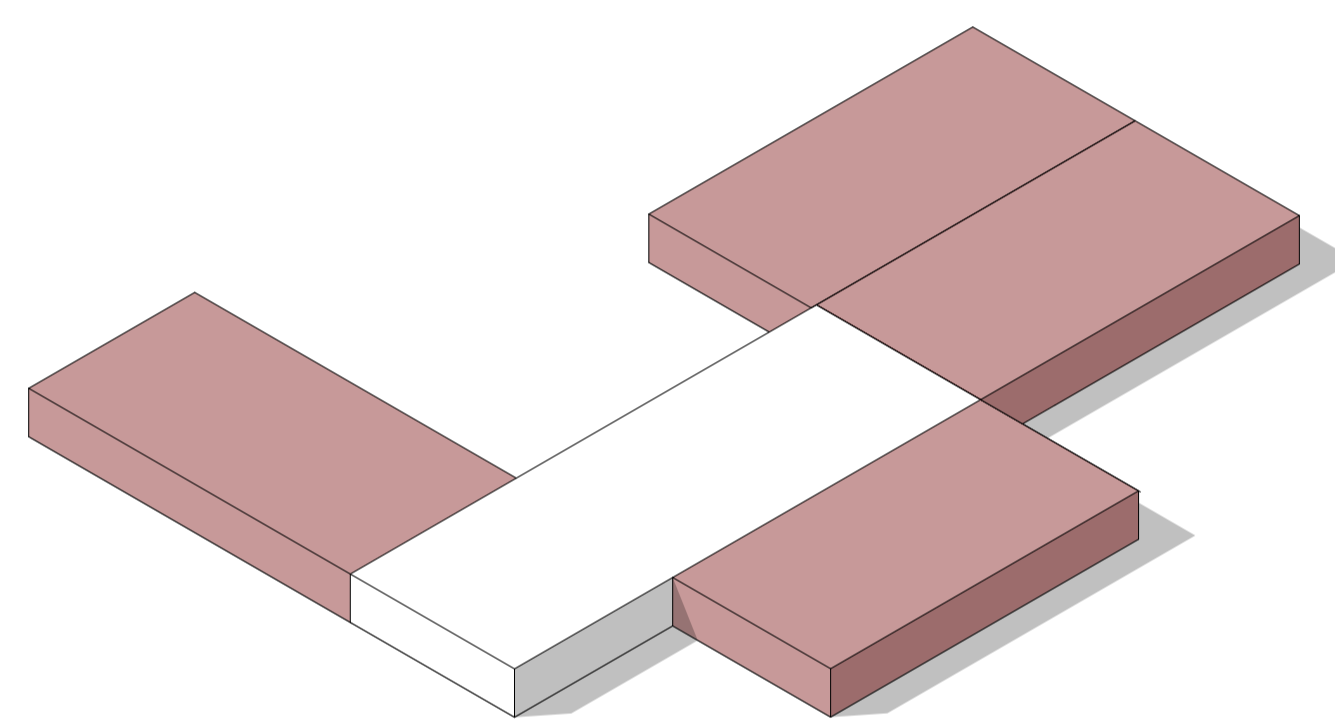
Die Gliederung des Gebäudevolumens lässt im Außenraum zudem eine zentrale, straßennahe Eingangssituation und zwei durch das Gebäude geschützte Höfe entstehen.



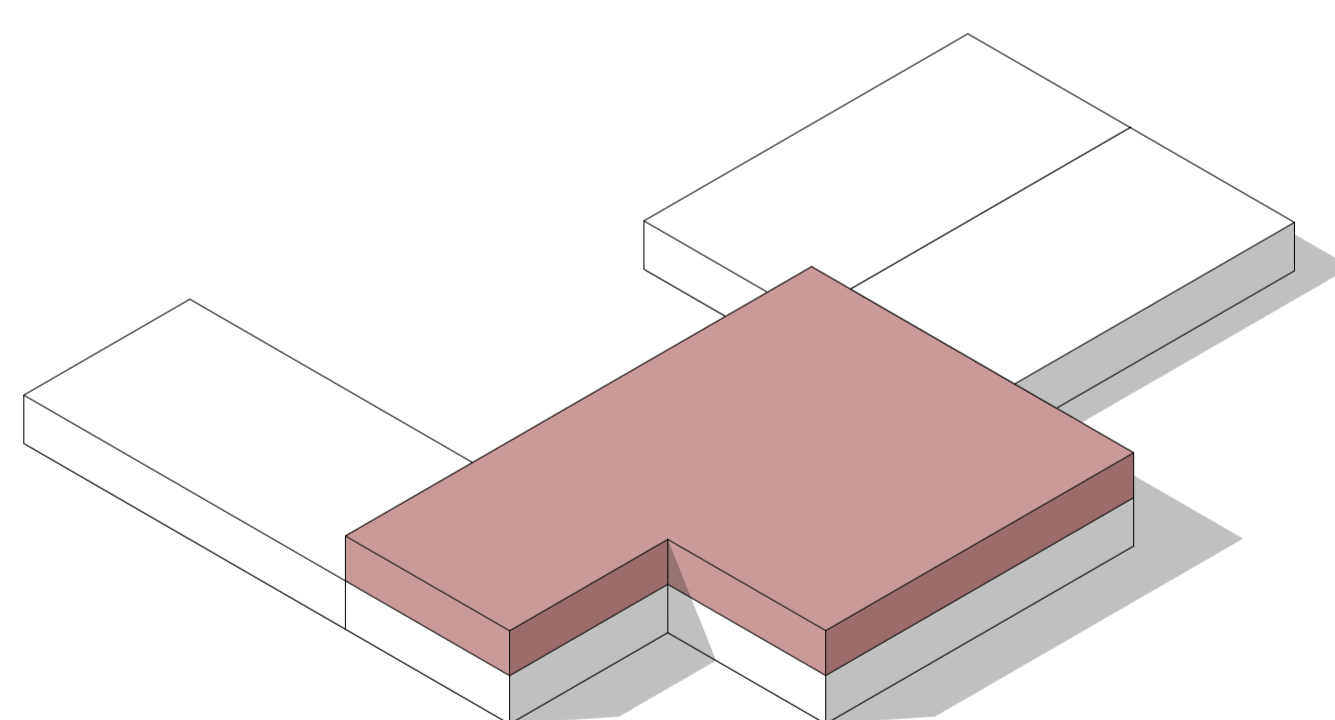
BESTANDSERHALTUNG



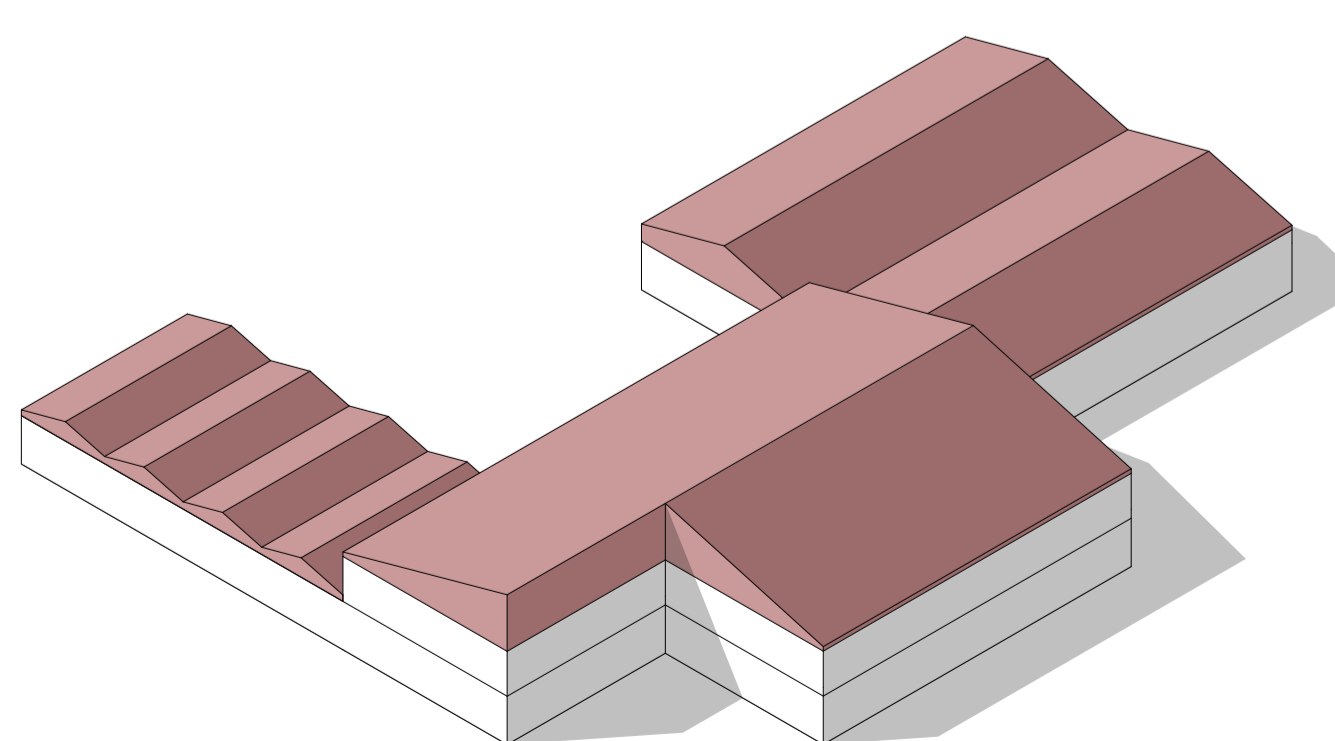
VERBINDUNG



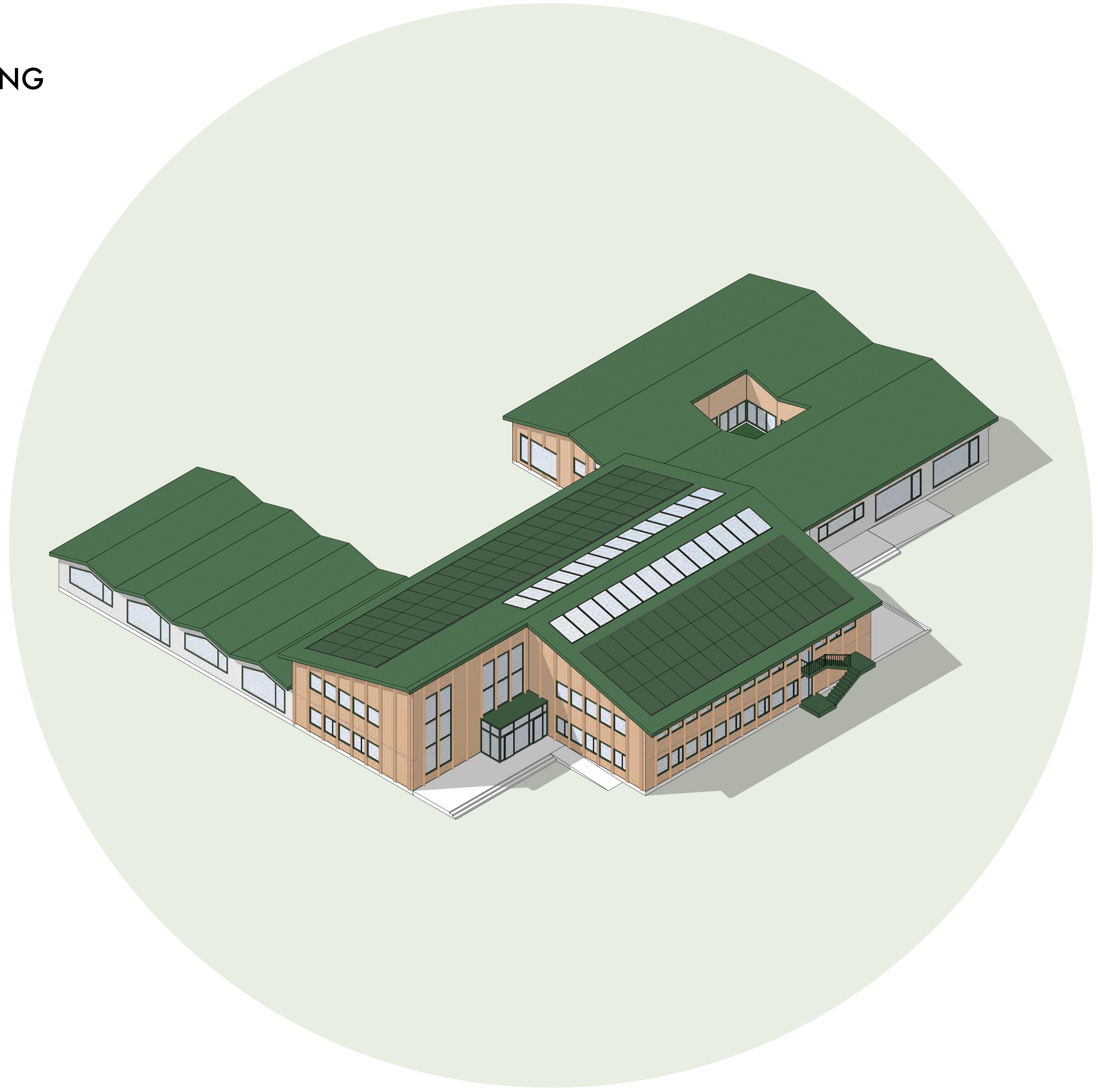
ZONIERUNG



AUFSTOCKUNG



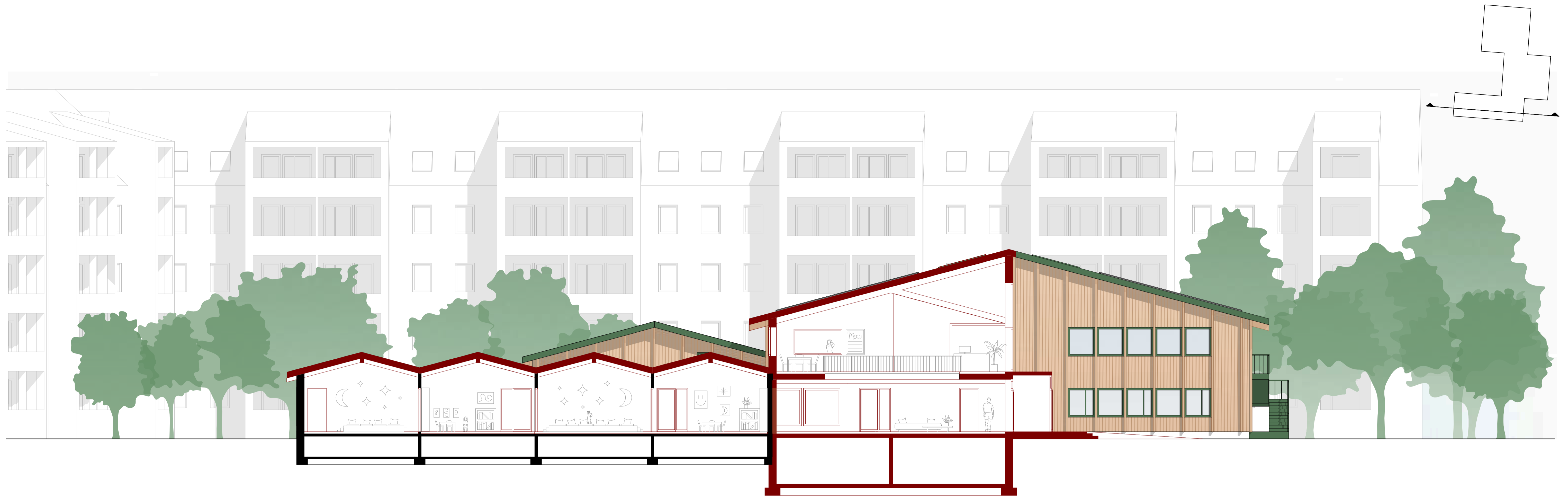
AUFWERTUNG

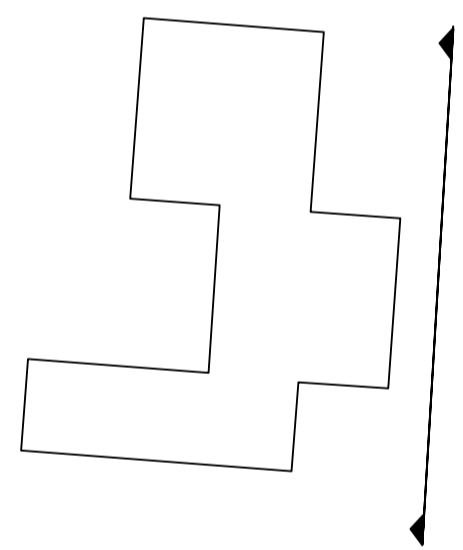
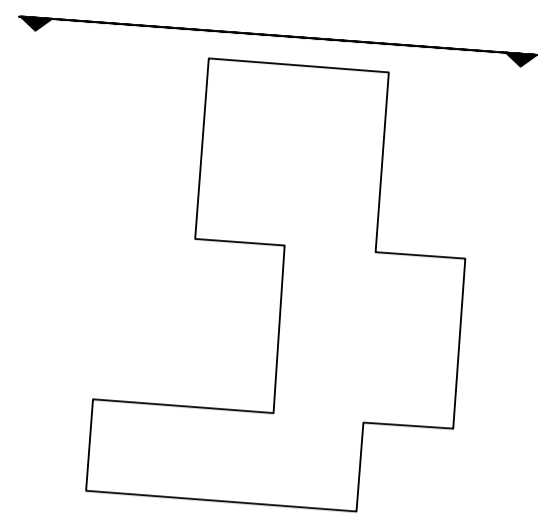


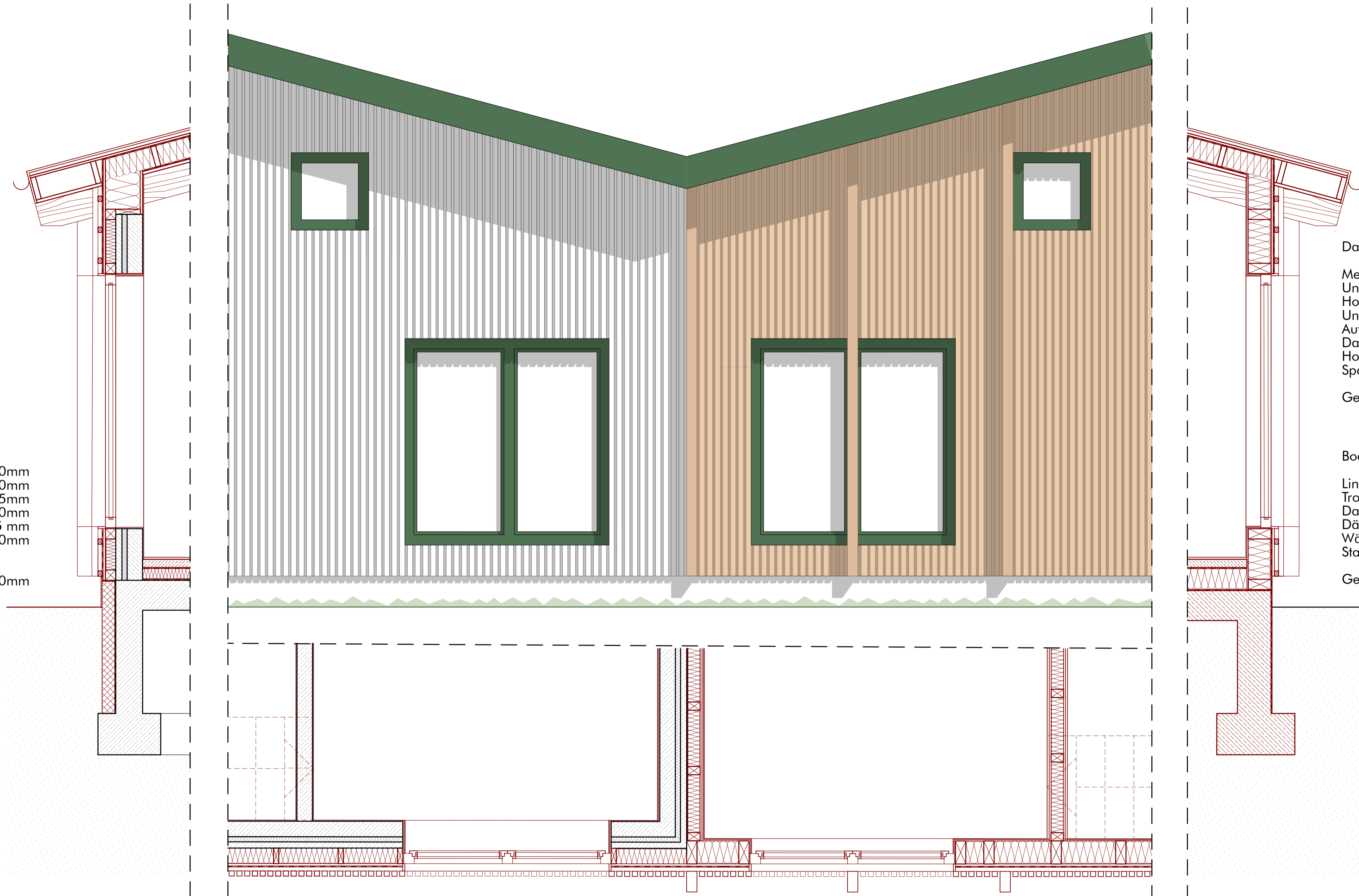












Bodenaufbau (Bestand)

Linoleum	20mm
Trockenestrich	80mm
Dampfbremse	5mm
Dämmung	100mm
Wärmedämmungsausgleichsschicht	5 mm
Bestand Fundament	300mm
Kriechkeller mit Dämmwirkung	
Gesamtaufbau	510mm

Dachaufbau (Neubau)

Metalleindeckung	20mm
Unterbaulattung	30/50mm
Holzschalung	22mm
Unterspannbahn	5mm
Aufsparrendämmung	200mm
Dampfsperre	5mm
Holzschalung	30mm
Sparren	30/10mm
Gesamtaufbau	342mm

Bodenaufbau (Neubau)

Linoleum	20mm
Trockenestrich	80mm
Dampfbremse	5mm
Dämmung	200mm
Wärmedämmungsausgleichsschicht	5 mm
Stahlbeton Fundament	300mm
Gesamtaufbau	610mm

Außenwandaufbau (Bestand)

Lamellen	50mm
Lattung/Hinterlüftung	40mm
Unterspannbahn	5mm
Holzwerkstoffplatte	22mm
Dämmung mit Holzständerwerk	100mm
Bestand Wetterschicht Stahlbeton	60mm
Bestand Dämmung	50mm
Bestand Stahlbeton	150mm
Lehmputz	10mm

Gesamtaufbau 487mm

Wandaufbau tragende Wand (Neubau)

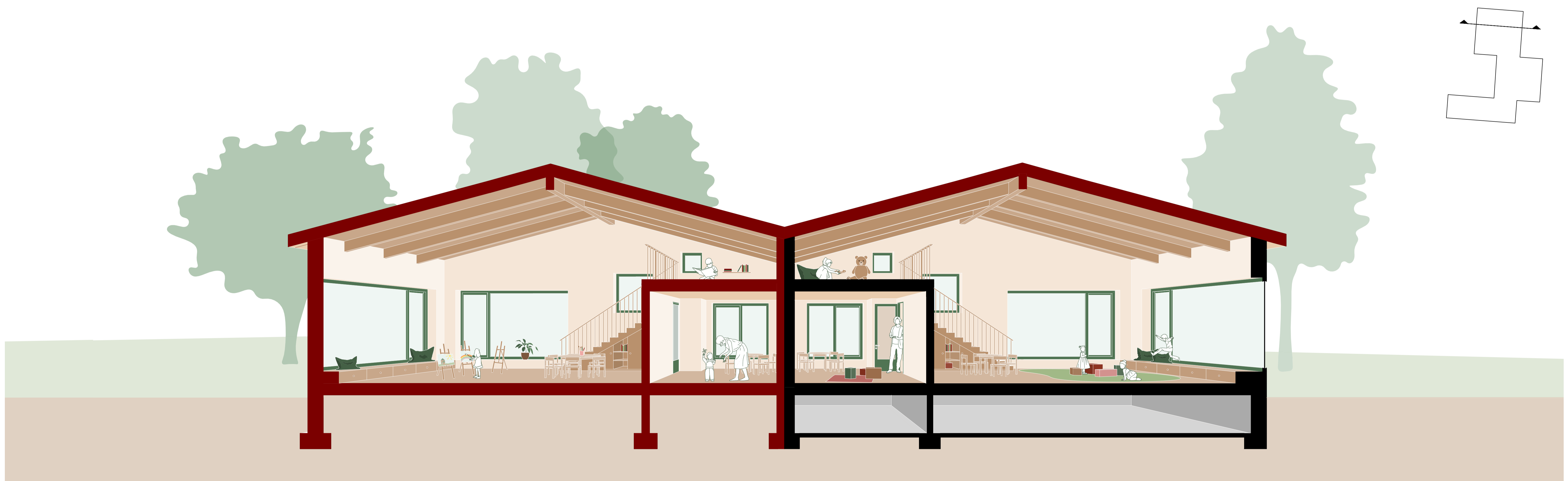
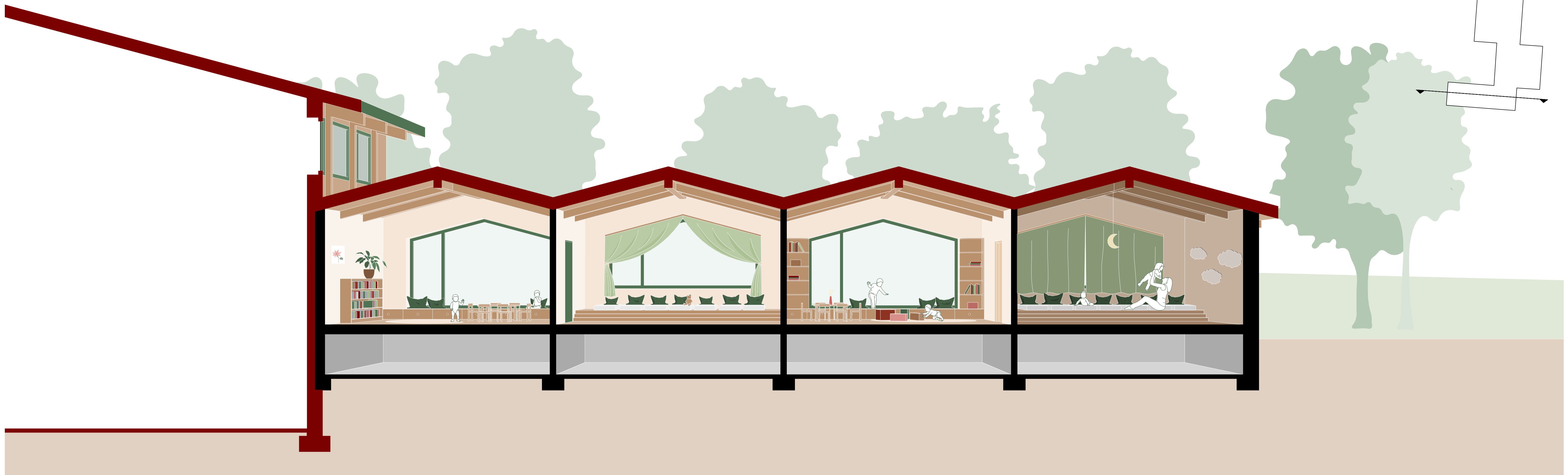
Lehmputz	10mm
Lehmplatte	13mm
OSB Platte	18mm
Dämmung mit Holzständerwerk	150mm
OSB Platte	18mm
Lehmplatte	13mm
Lehmputz	10mm

Gesamtaufbau 232mm

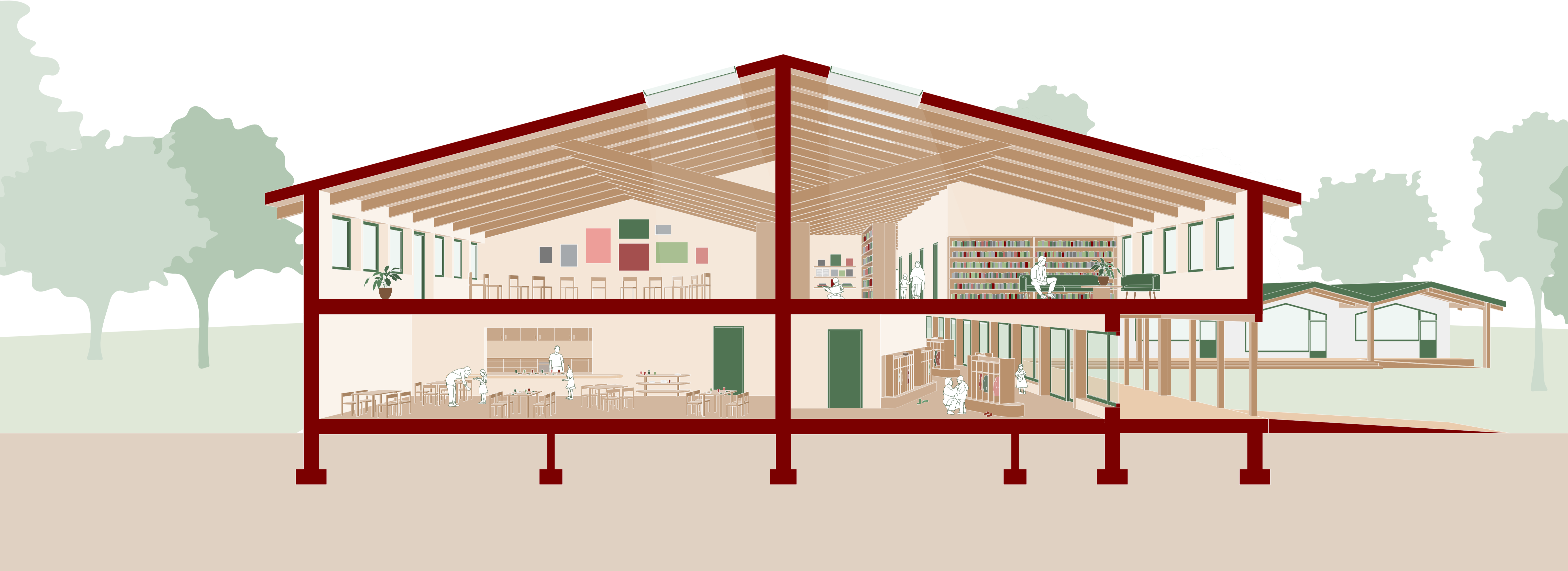
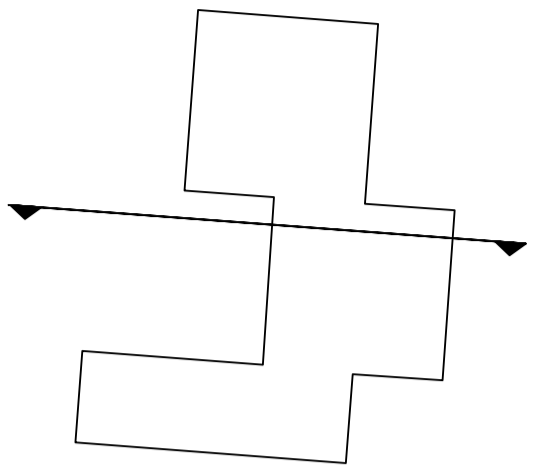
Außenwandaufbau (Neubau)

Lamellen	50mm
Lattung/Hinterlüftung	40mm
Unterspannbahn	5mm
Holzwerkstoffplatte	22mm
Dämmung mit Holzständerwerk	220mm
OSB Platte	10mm
Lehmplatte	13mm
Lehmputz	10mm

Gesamtaufbau 370mm



SCHNITTPERSPEKTIVE FAMILIENZENTRUM









NEXT GENERATION SONNENSCHEN - KITA IN ZEITEN DER BAUWENDE



NATALIA KLOSE UND VICTORIA PREIS